

Montage d'un frein-vapeur en cas d'isolation par insufflation



- Préparer les faces inférieures des chevrons avec la bande adhésive double-face Twinet 20 afin d'éviter le remplissage incontrôlé du compartiment adjacent
- **Attention** : Twinet 20 ne convient pas pour supporter durablement la charge du matériau d'isolation



- Poser le frein-vapeur avec le côté imprimé tourné vers l'applicateur, **frotter fortement contre Twinet 20**
- Faire se chevaucher les lés de 10 cm environ



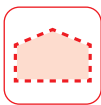
3 en travers de la structure porteuse



4 le long de la structure porteuse

ou

- **Avant l'insufflation de l'isolation** : poser le lattage (qui supportera le poids du matériau d'isolation)
- En cas de montage en travers de la structure, orienter le contre-lattage au centre sur le recouvrement des freins-vapeurs



Toiture

Intérieur étanche à l'air



- Réaliser une incision en étoile
- Injecter l'isolation
- En cas de compartiments étanches, prévoir une sortie d'air



- Coller la bande adhésive Sicrall 170 par-dessus la bouche d'insufflation

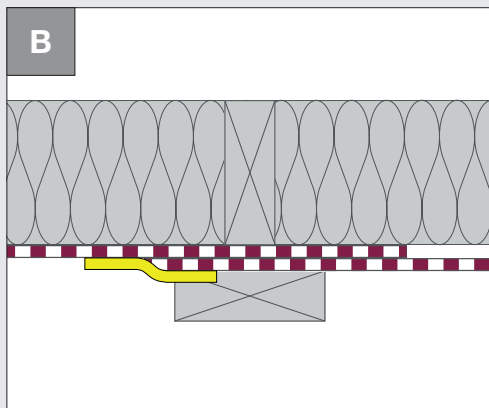


- Pour terminer, poser le revêtement intérieur (protège des sollicitations mécaniques et des rayons UV)

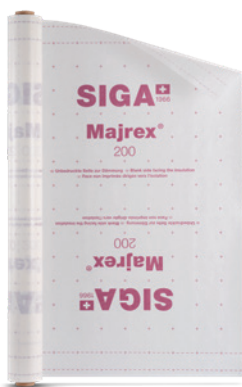
- Vous trouverez plus d'informations sur l'isolation par insufflation sur notre site www.siga.swiss ou dans notre classeur destiné aux professionnelles
- Pour toute question technique contactez votre interlocuteur SIGA
- Pour la mise en oeuvre de l'isolation par insufflation, suivez toujours les consignes du fabricant
- En cas de pose du frein-vapeur par agrafeuse : distance des agrafes ≤ 15 cm
- Majrex 200 et Majpell 5 sont compatibles avec tout type d'isolation par insufflation



Conseils et astuces



- Nous recommandons (par ex. en présence de toits plats, compartiments larges ou d'une isolation particulièrement lourde) de placer le lé dans le sens des chevrons, de le coller dans la zone des chevrons et de monter le lattage dans le sens de la longueur



Majrex® 200

P. 122



Majpell® 5

P. 123



Sigrall® 170

P. 127