

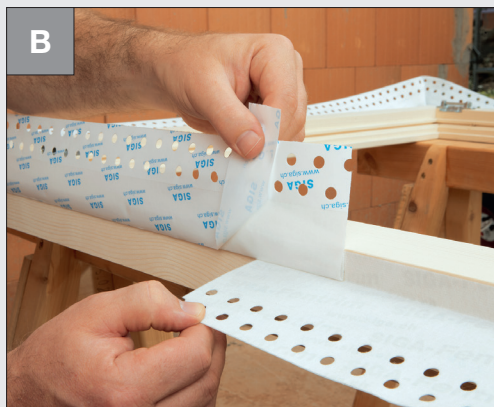


## Stěna: masivní konstrukce **Uvnitř vzduchotěsná**

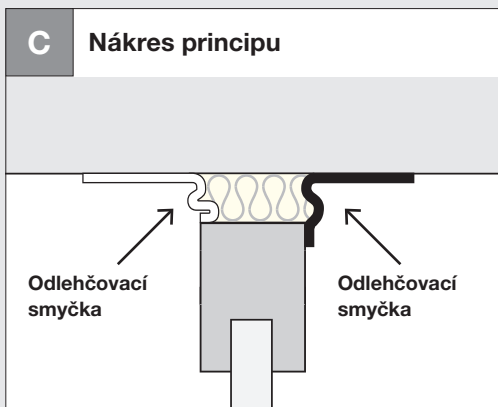
### Okno na stěně z masivní konstrukce - tipy a triky



- Všechny podklady určené k lepení vyčistíte pro zajištění vysoké pojivosti



- Začátek přečnívajícího separačního proužku ohněte, kdy je uchopitelný a dá se později rychle odstranit
- Následně nainstalujte okno

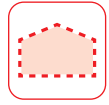


- Zalepte bez prnutí a tahu



- Pro ještě větší jistotu všechna zalepená místa dobře vyhladte přítlačným válečkem

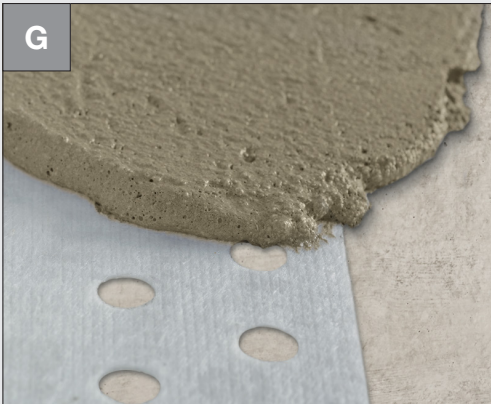
## Stěna: masivní konstrukce *Uvnitř vzduchotěsná*



- Spáru spoje neprodyšně zaizolujte



- Styčná místa překryjte na ca. 5 cm



### **Při přetření Fentrimu omítkou:**

- Zalepte ostění na hloubku max. 50 % a max. 60 mm. Perforovanou zónu Fentrimu lze stáhnout



### **Prostupy kabelu, kotvy, netěsnosti a mezery:**

- lze utěsnit tímto kvalitním tmelem Meltell (1K-hybridní polymer)



## **Stěna: masivní konstrukce** ***Uvnitř vzduchotěsná***

### **Příprava rámu – bez přípojovacího profilu okenního parapetu**

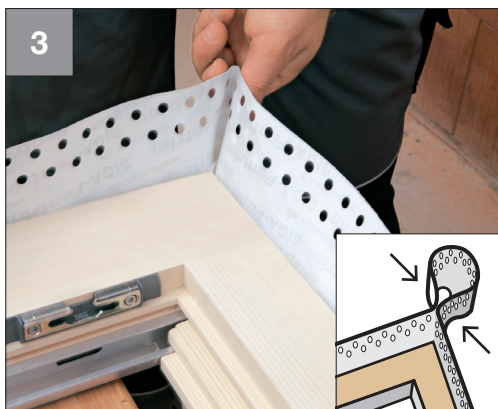


#### **Výchozí situace:**

- Naležato připravený osazovací rám



- **Ze stran**, počínaje uprostřed, přilepte na osazovací rám
- Dobře vyhladďte



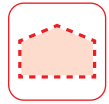
#### **Vytvoření rohu:**

- Vytvořte oko: 1,5 x šířka spáry
- Dobře vyhladďte, příp. splete



- Zopakujte na všech stranách
- Dobře vyhladďte

## Stěna: masivní konstrukce *Uvnitř vzduchotěsná*



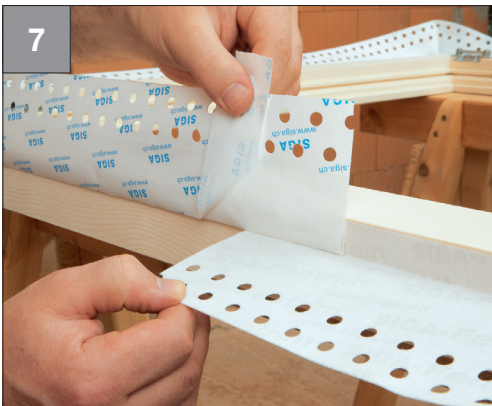
### Vytvoření překryvu:

- Nechte přechřívát ca. 5 cm
- Odřízněte



### Vytvoření překryvu:

- Nechte přechřívát ca. 5 cm

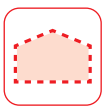


- Přechřívající separační proužek ohněte
- Narovnejte a zafixujte



### Po přípravě límce pro interiér pomocí Fentrim 20:

- Otočte rám
- Připravte límec pro exteriér pomocí Fentrim 2 nebo Fentrim IS 2



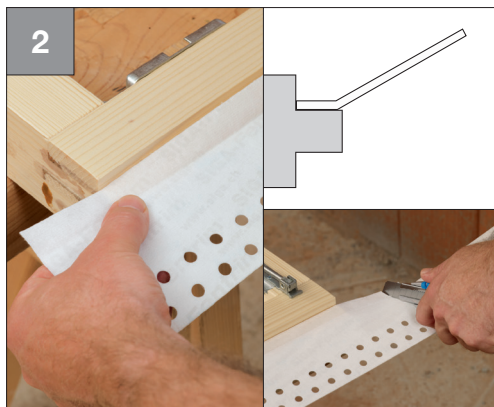
## Stěna: masivní konstrukce **Uvnitř vzduchotěsná**

### Příprava okenního rámu – část u okenního parapetu



#### Výchozí situace:

- Naležato připravený osazovací rám



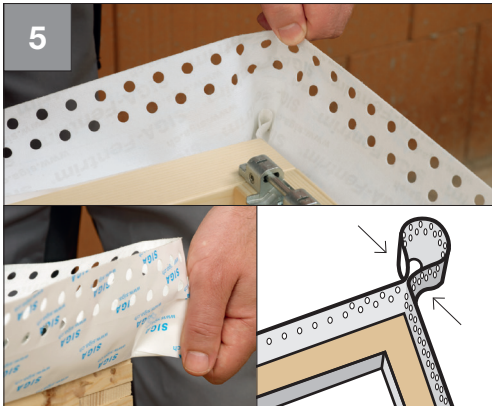
- **Zdola** nalepte na ukončovací profil okenního parapetu
- Z obou stran nechte přecházet na šířku spáry plus ca. 6 cm
- Dobře vyhladte



- Ze stran nalepte na osazovací rám
- Zdola nechte přecházet ca. na šířku spáry
- Dobře vyhladte



## Stěna: masivní konstrukce *Uvnitř vzduchotěsná*



### Vytvoření rohu nahoře:

- Vytvořte oko: 1,5 x šířka spáry
- Dobře vyhladte, příp. slepte
- Zopakujte na druhé straně



- Na všech stranách nalepte na osazovací rám
- Dobře vyhladte
- Zdola nechte přechívat na šířku spáry
- Odřízněte



### Vytvoření rohu dole:

- Nařízněte kolmo až k ohybu
- Přeložte
- Dobře vyhladte
- Zopakujte na druhé straně



### Po přípravě rámu pro interiéru pomocí Fentrim 20:

- Otočte rám
- Připravte rám pro exteriér pomocí Fentrim 2 nebo Fentrim IS 2



## Stěna: masivní konstrukce *Uvnitř vzduchotěsná*

### Připojovací spára rámu okna ke zdivu



#### Výchozí situace:

- Vestavěné okno s předem připraveným rámem



- Přečnívající separační proužek postupně odstraňte
- Narovnejte a bez pnutí zafixujte
- Druhý separační proužek odstraňte
- Dobře vyhladte



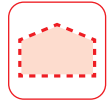
#### Vytvoření rohu dole:

- Ze stran nalepte na ostění
- Vytvořte nádržku
- Zopakujte na druhé straně



- Napojte bez pnutí
- Zdola nalepte na nádržku
- Dobře vyhladte

## Stěna: masivní konstrukce *Uvnitř vzduchotěsná*



5

### Vytvoření rohu nahoře:

- Oko bez prnutí nalepte do rohu
- Dobře vyhladíte
- Zopakujte na druhé straně



6

### Po dokončení:

- Předem připravený rám napojte na zdivo

### Ukončení omítkou:

### Ukončení překrytím:



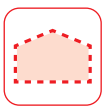
**Fentrim**® 20

Str. 152

**Fentrim**® IS 20

Str. 154





## Stěna: masivní konstrukce **Uvnitř vzduchotěsná**

### Připojovací spára okna vystupující do interiéru



#### Výchozí situace:

- Vestavěné okno bez předem připraveného rámu



- Úzkou stranou nalepte zdola na osazovací rám
- Z obou stran nechte přechýlat na šířku pásky
- Dobře vyhladíte



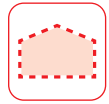
#### Vytvoření rohu:

- Úzkou stranou nařízněte až k ohybu ve 45° úhlu



- Přeložte
- Dobře vyhladíte
- Zopakujte na všech stranách

## Stěna: masivní konstrukce *Uvnitř vzduchotěsná*



- Přečnívající separační proužek odstraňte
- Narovnejte a bez pnutí zafixujte
- Druhý separační proužek odstraňte
- Dobře vyhladte
- Zopakujte na všech stranách



### Po dokončení:

- Zevnitř ukončené okno

### Ukončení omítkou:



**Fentrim® 20**

Str. 152

### Ukončení překrytím:



**Fentrim® IS 20**

Str. 154