



Vegg: betong/mur

Lufttett innvendig

Dampbrems mot betong-/murvegg – pusset murverk

1 Sette på strengen før montering av dampbremsen



2 Sette på strengen etter montering av dampbremsen



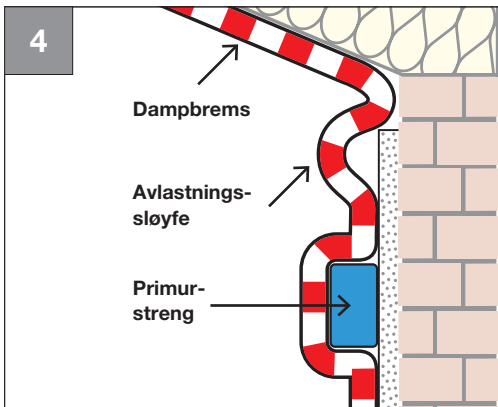
- Rengjør underlaget
- Sett på, juster og trykk fast Primur
- Skjær til med kuttekniven og gni på

3



- Fjern skilleremsen

4

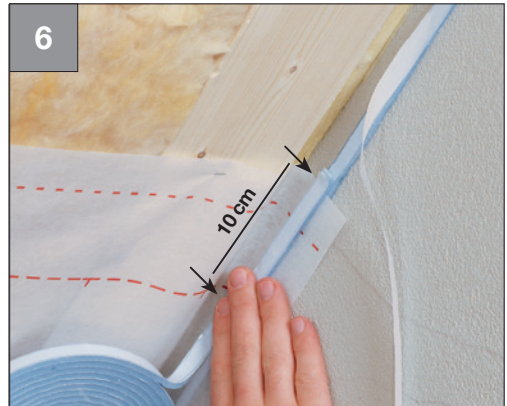


- Lag en avlastningsløyfe i dampbremsen

Vegg: betong/mur Lufttett innvendig



- Trykk dampbremsen kraftig på Primur-limstrengen uten strekk eller folder

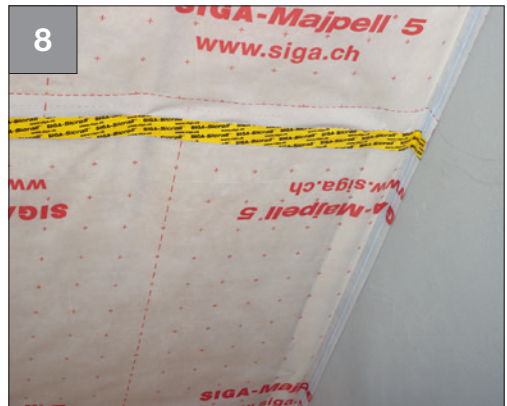


Ved overlapping:

- Legg korte Primur-limstrenger på dampbremsen i overlappingsområdet (ca. 10 cm)



- Monter den andre duken, og gni på



Slik ser det ut:

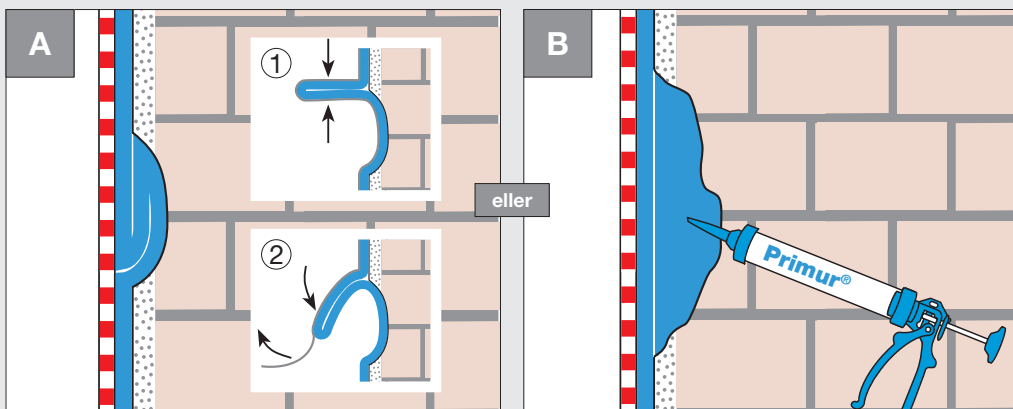
- Dampbremsen er limt varig lufttett på pusset murverk med Primur-rull



Vegg: betong/mur

Lufttett innvendig

Tips og triks



Ved ujevnheter

- Lag en sløyfe i strengen ① og fyll inn ujevnhetene slik at det blir lufttett ②

- Påfør Primur rull
- Fyll deretter ujevnhetene med Primur-tubeposen slik at det blir lufttett



Primur® rull

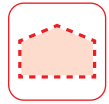
S. 111

Majrex® 200

S. 103

Majpell® 5

S. 104



Dampbrems mot betong-/murvegg – pusset murverk



eller



Påfør Primur-masse med SIGA- posepistol

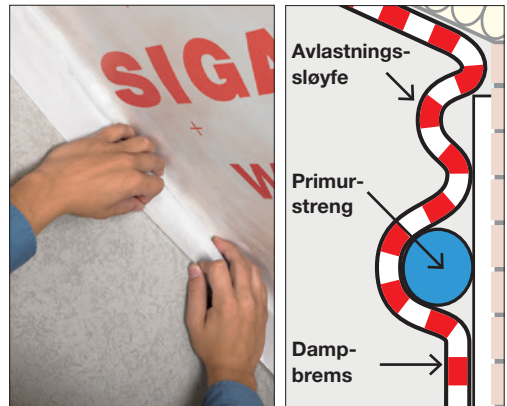
- Dobbeltdysen påfører Primur
- Det transparente røret viser fyllingsgraden

Påfør Primur-masse med SIGA- patronpistol

- Robust påføringspistol – profesjonell kvalitet med lang levetid
- Med etterløpssperre – holder hendene og pistolen rene



- Påfør 8 mm tykk Primur-streng
- Løsne den festede dampbremsen umiddelbart etter påføring

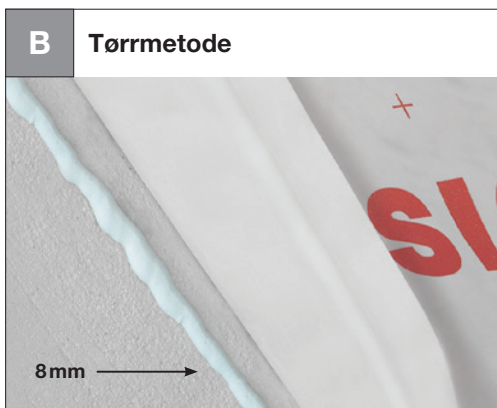


- Lag en avlastningssløyfe i dampbremsen
- Trykk dampbremsen på Primur-strengen – **ikke trykk den flat!**
- Primur-strengen må være minst 4 mm tykk

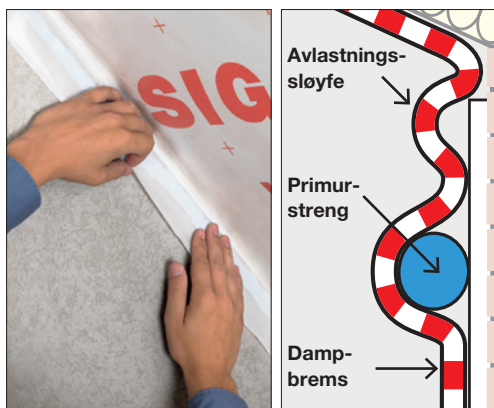


Vegg: betong/mur

Lufttett innvendig



- Påfør 8 mm tykk Primur-streng og la den tørke i **1 til 3 dager**



- Lag en avlastnings-sløyfe i dampbremsen
- Trykk dampbremsen **kraftig** på Primur-strengen uten strekk eller folder



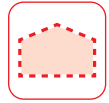
Primur® patron

S. 110



Primur® tubepose

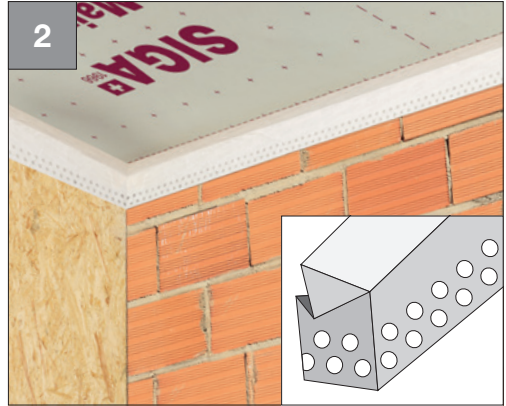
S. 110



Dampbrems mot betong-/murvegg



- Lim 50 mm limsone på dampbremsen
- Lim 85 mm gjennomhullet limsone på betong-/murvegg
- Lim fast uten spenning og trekk
- Gni godt på



Merk:

- Hvis Fentrim 20 50/85 blir montert på **upusset** murverk, må det kontrolleres at det lufttette laget opprettes
- Underlagsflaten som Fentrim skal limes på og som det skal legges puss på, skal være maks. 60mm. Hullsonen på Fentrim kan trekkes av.



Fentrim® 20 50/85

S. 128