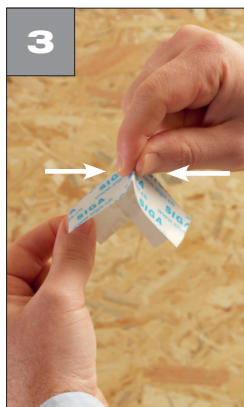




## Ściany drewniane

### Szczelność powietrzna od wewnątrz

#### Połączenie ścian drewnianych - naroże wewnętrzne



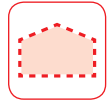
- Rozłożyć krótki kawałek taśmy Corvum
- **Stronę bez warstwy rozdzielającej** naciąć w połowie
- Złożyć taśmę pod kątem 90°
- Skleić obie krawędzie ze sobą

- Zrobić zagięcie, tak aby taśma mogła idealnie przylegać do narożnika
- Usunąć warstwę rozdzielającą



- Nakleić taśmę Corvum w narożniku i mocno docisnąć
- Najpierw powtórzyć wszystkie czynności we wszystkich narożnikach

- Następnie połączyć ze sobą naroża:
- Przykleić taśmę, dopasowując ją dokładnie do naroża; rozpocząć od strony bez warstwy rozdzielającej i mocno docisnąć taśmę
- Usunąć warstwę rozdzielającą i docisnąć



### Porady i wskazówki



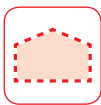
#### Ułatwienie pracy przez wykorzystanie warstwy rozdzielającej:

- Najpierw odgiąć końcówkę warstwy rozdzielającej w taki sposób, aby można było ją później łatwo oderwać jednym pociągnięciem ręki
- Przykleić taśmę Corvum, dopasowując ją dokładnie



Corvum® 30/30

S. 126



## Ściany drewniane

### Szczelność powietrzna od wewnątrz

#### Połączenie okna i ściany drewnianej



- Odciąć krótki kawałek taśmy, rozłożyć
- Naciąć w połowie stronę o szerokości 12 mm



- Złożyć taśmę pod kątem 90°
- Skleić obie krawędzie ze sobą
- Zrobić zagięcie

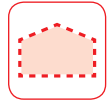


- Usunąć warstwę rozdzielającą



- Wpasać w naroże wewnętrzne
- Stronę taśmy Corvum o szerokości 12 mm przykleić do ościeżnicy
- Najpierw powtórzyć wszystkie czynności w każdym narożu wewnętrznym





- Następnie połączyć naroża wewnętrzne:
- Stronę taśmy Corvum o szerokości 12 mm przykleić do ościeżnicy
- Odmierzyć odpowiednią długość, odciąć



- Usunąć warstwę rozdzielającą
- Rozłożyć taśmę
- Docisnąć
- Powtórzyć wszystkie czynności z każdej strony



### Efekt końcowy:

- Wbudowana futryna okienna zamocowana powietrznouszczelnie za pomocą taśmy Corvum 12/48
- Taśma Corvum jest niewidoczna pod obudową



Corvum® 30/30

S. 126