



## Dach

# Aussen wind- und regendicht

### Montage Unterdeck- und Unterspannbahn – mit Majcoat 350



- Majcoat 350 mit Schriftzug dem Verarbeiter zugewandt verlegen



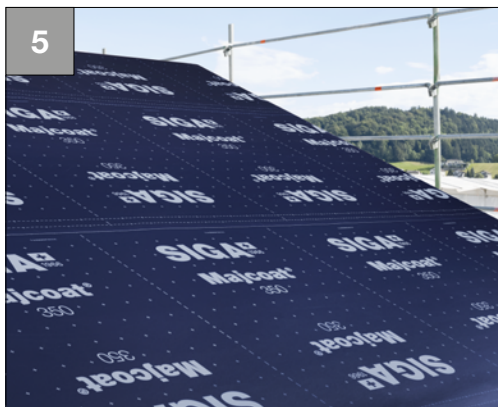
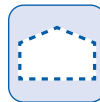
- Bahn im Überlappungsbereich fixieren



- Zweite Bahn verlegen
- Bahnen an Verlegehilfe ausrichten



- Bahnenstöße thermisch verschweißen. Temperatureinstellung bei Heissluftföhn: ca. 200 °C
- Vorgängig Schweissprobe erstellen



### So sieht's aus:

- Majcoat 350 vollflächig verlegt und Bahnenstösse verschweisst



- Nageldicht-Band gemäss Gebrauchsanleitung montieren
- Bahn mit Konterlattung fixieren



Majcoat® 350

S. 142



- **Vorstehender Rollenker** ① schützt Majcoat 350 bis zum letzten Meter
- **Schneidehilfe** ② **Verlegehilfe** ③ und **Schweisshilfe** ④ zum thermischen Verschweissen im Werk oder auf der Baustelle sparen Zeit



## Dach

# Aussen wind- und regendicht

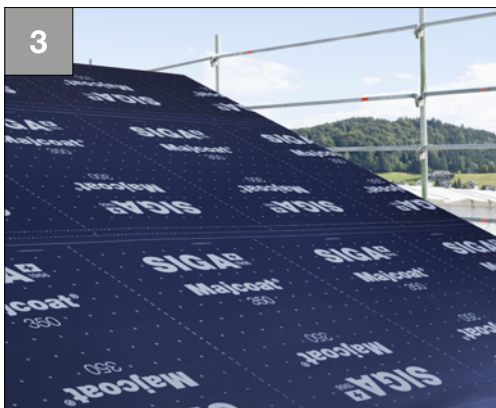
### Montage Unterdeckbahn – mit Majcoat 350 vorkonfektioniert



- Vorkonfektionierte Majcoat 350 nach Verlegeplan auf Dachfläche ausrichten

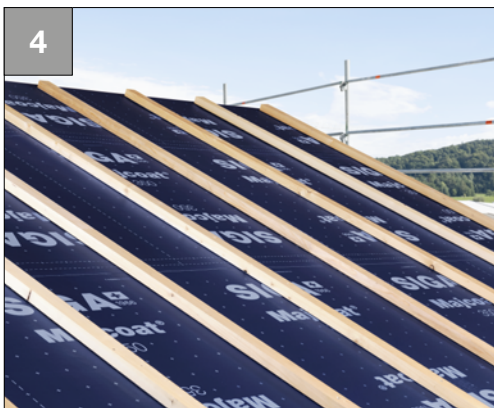


- Bahn auf druckfester Unterlage ausbreiten
- Überstände am Dachrand gegebenenfalls abschneiden

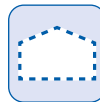


#### So sieht's aus:

- Vorkonfektionierte Majcoat 350 auf kompletter Dachfläche ausgebreitet



- Anschlüsse herstellen und Majcoat 350 mit Konterlattung und Nageldicht-Band endgültig fixieren



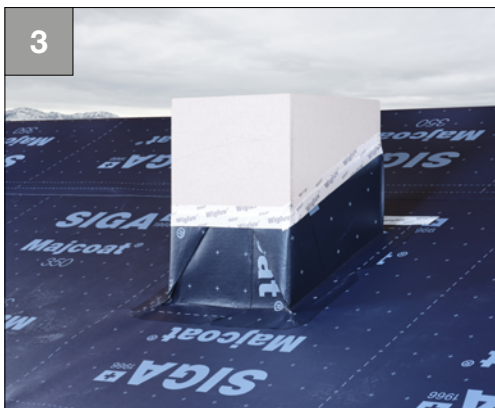
### Montage Formteile bei eckigen Durchdringungen



- Unterdeckbahn bis an die eckige Durchdringung verlegen
- Als Montagehilfe Twinet verwenden
- Aussenecken an Durchdringung positionieren



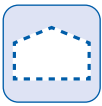
- Alle vier Aussenecken thermisch verschweissen



- Aussenecken oberhalb der Stauwasserhöhe mit Wigluf anschliessen







## Dach

# Aussen wind- und regendicht

### Montage Formteile bei Dachfenstern



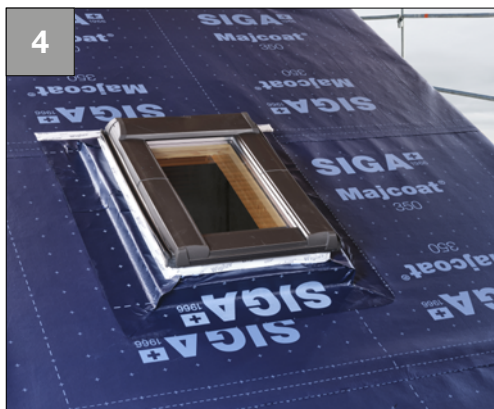
- Unterdeckbahn bis an das Dachfenster verlegen
- Als Montagehilfe Twinet verwenden
- An der unteren Seite des Dachfensters die Dachfensterschürze ausrichten



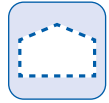
- Dachfensterschürze thermisch verschweissen



- Obere Dachfensterschürze mit einem Überlappungsbereich von mind. 10 cm positionieren
- Mit Twinet befestigen und thermisch verschweissen



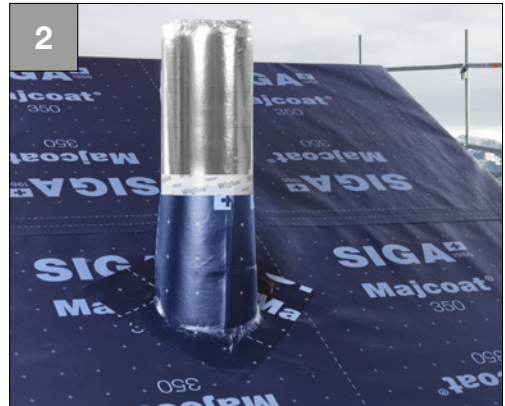
- Dachfensterschürze am oberen Rand mit Wigluv an den Dachfensterrahmen anschliessen



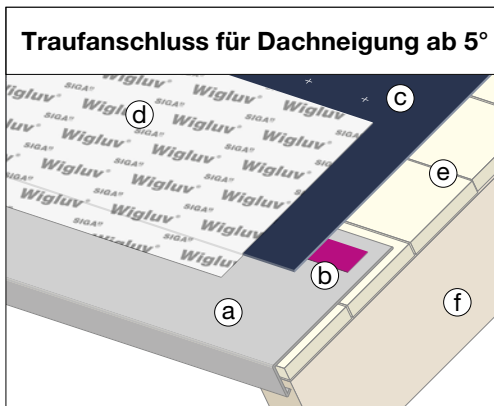
### Montage Formteile bei runden Durchdringungen



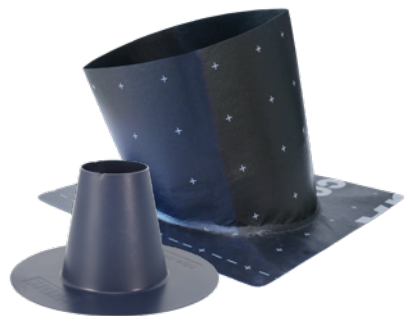
- 1
- Unterdeckbahn bis an die runde Durchdringung verlegen
  - Manschette über das Rohr ziehen und Schweissnaht nach unten ausrichten
  - Manschette thermisch verschweissen



- 2
- Manschette oberhalb Stauwasserhöhe mit Wigluv an das Rohr anschliessen



- (a) Traufblech
- (b) Twinet 40
- (c) Majcoat 350
- (d) Wigluv 300
- (e) Holzschalung
- (f) Sparren

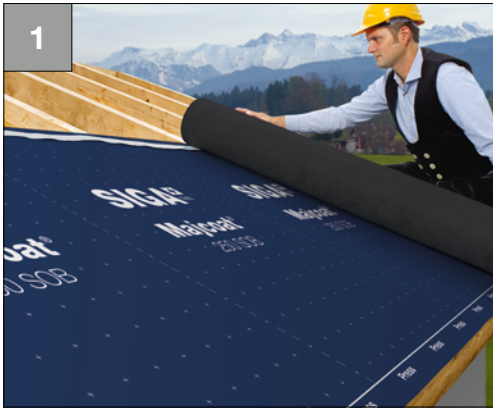




## Dach

# Aussen wind- und regendicht

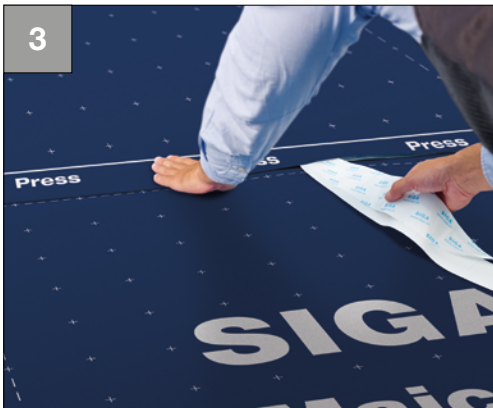
### Montage Unterdeck-/Unterspannbahn



- Bahn mit Schriftzug dem Verarbeiter zugewandt verlegen



- Bahn mit Tacker oberhalb der Klebnaht fixieren

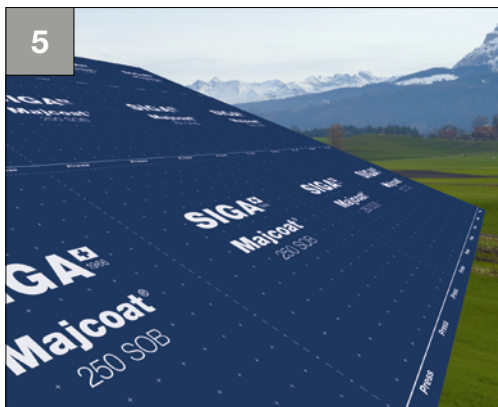
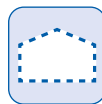


- Zweite Bahn verlegen
- Bahnen an Verlegehilfe ausrichten
- Beide Trennstreifen lösen



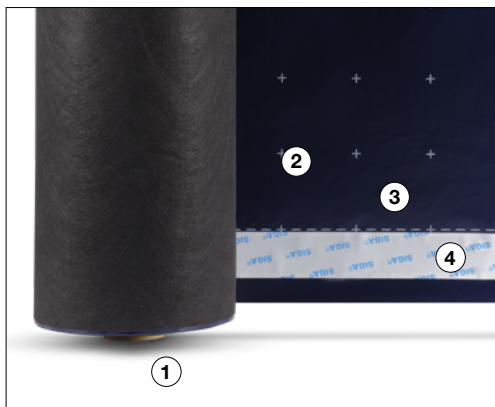
- Verklebung im Bereich der Press-Zone kräftig andrücken
- Konterlattung montieren

# Dach Aussen wind- und regendicht



So sieht's aus

Siehe **Tipps und Tricks zur Verlegung**  
S. 106–108



- **Vorstehender Rollenkern** ① schützt Majcoat 250 SOB bis zum letzten Meter
- **Schneidehilfe** ② **Verlegehilfe** ③ und **Doppelklebezone mit beidseitig aufgetragenem Klebstoff** ④ sparen Zeit



**Majcoat**® 250 SOB

S. 144



**Majcoat**® 200

S. 145

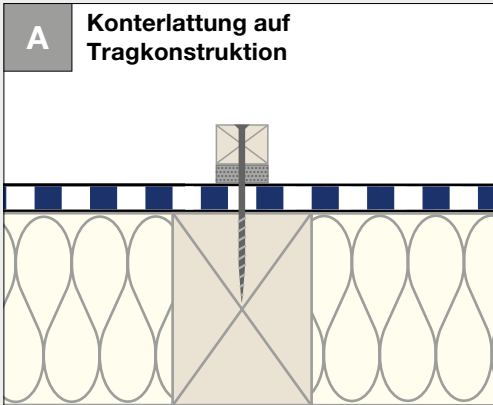




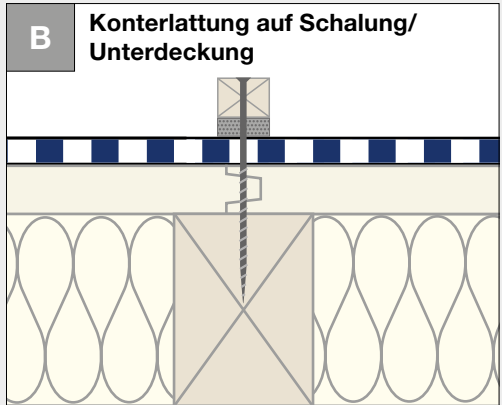
## Dach

# Aussen wind- und regendicht

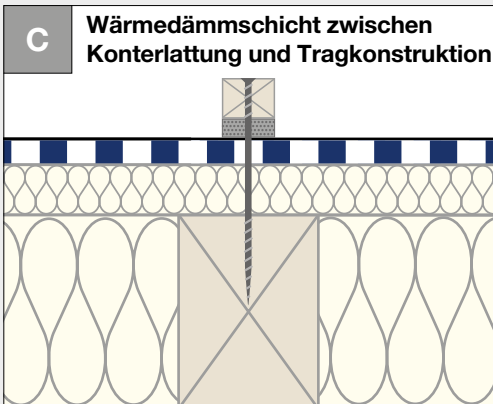
### Tipps und Tricks



- Konterlatten in Tragwerksrichtung direkt auf Tragwerk montieren, z. B. Sparren
- **Wichtig:** Konterlatten liegen vollflächig auf fester Verlegeunterlage auf



- Konterlatten direkt auf Schalung oder flächenbündig verlegte Unterdeckplatten montieren



- Konterlatten montieren mit geeigneten Schrauben (z. B. mit Vollgewinde)
  - Wärmedämmung ausreichend druckfest
  - Holzweichfaserplatten müssen als Unterdach-/Unterdeckplatte deklariert sein
  - Wasserführ. Ebene überall gleich hoch
- Für einen effektiven Witterungsschutz, wird der Einsatz von Nageldicht-Band empfohlen

