

## Mur : construction massive

### *Intérieur étanche à l'air*

#### Pose d'un frein-vapeur en cas d'isolation des murs par l'intérieur



- Employez l'adhésif double face Twinet 20 pour la pose du frein-vapeur sur des structures en métal ou en bois
- Cela évite des zones non étanches liées à l'agrafage



- Poser le frein-vapeur avec le côté imprimé tourné vers l'applicateur **frotter vigoureusement sur Twinet 20**

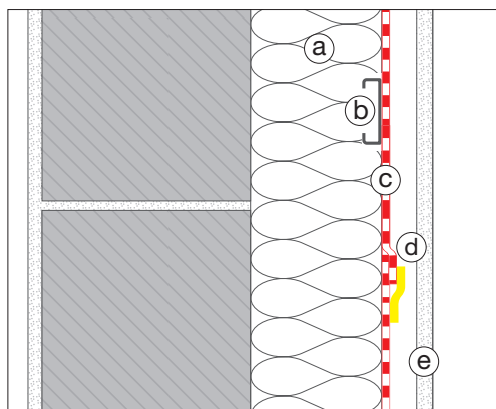
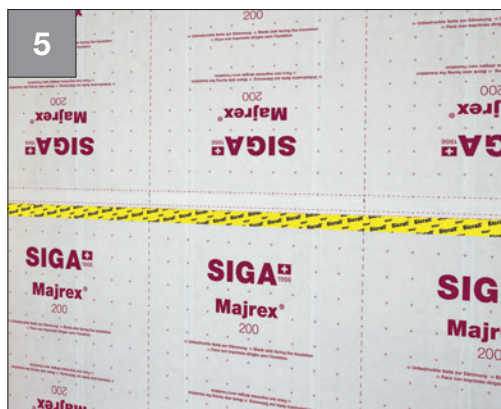


- Faire se chevaucher les films frein-vapeur de 10 cm environ
- **Attention:** Twinet 20 ne convient pas pour supporter durablement la charge du matériau d'isolation



- Coller le recouvrement sans traction ni pli en utilisant du Sicrall

## Mur : construction massive Intérieur étanche à l'air



Voici le résultat :

- Le frein-vapeur est posé sur la structure et est raccordé de manière durablement étanche à l'air

- (a) Isolant thermique
- (b) Fourrure métallique d'ossature primaire
- (c) Frein-vapeur raccordé de manière durablement étanche à l'air
- (d) Vide technique pouvant être isolé
- (e) Parement intérieur



**Majrex® 200**

P. 121



**Sicrall® 60**

P. 124



**Twinet® 20**

P. 120