



### Instalace pásky pod kontralatě



- Pásku pro utěsnění hřebíků přilepte na kontralatě



- Separáčn  prou ek pou ijte pro snadn  a rychl  zpracov n 
- Za atek separa n ho prou ku zahrn te
- Separáčn  prou ek je uchopiteln  a lze ho pozd ji rychle odstranit



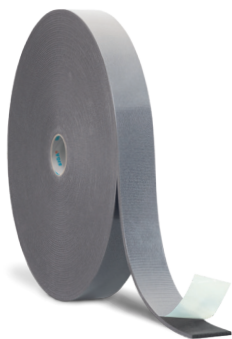
- Kontralat  vyrovnejte pomoc  zahnut ho separa n ho prou ku na pojistn  hydroizolaci



- Pojistnou p sku odd lte a k i ov  la ov n  p itiskn te



- Pojistnou hydroizolaci pomocí hřebíků či šroubů křížového laťování definitivně zafixujte, a to na pevném podkladu



**Páska pro utěsnění hřebíků**

Str. 147