

Montering af dampspærre ved indblæsning af isolering



- Klargør underside af spær med Twinet 20 for at undgå ukontrolleret påfyldning af det omkringliggende område
- **Pas på:** Twinet 20 er ikke designet til at kunne bære isoleringsmaterialets vægt permanent



- Monter dampspærre med skriften vendt mod dig, **tryk godt fast på Twinet 20**
- Overlap membraner med ca. 10 cm



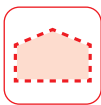
3 på tværs af den bærende konstruktion

eller



4 på langs af den bærende konstruktion

- **Før isoleringsmaterialet indsprøjtes:**
Monter lægter (til at tage isoleringens vægt)
Ved montering af modlisterne vinkelret på konstruktionen skal konstruktionen fastgøres som vist i diagrammet, således at de to membraner spændes fast.



Tag og loft

Indvendigt: Lufttæt



- Lav et stjerneformet hul
- Indblæs isoleringen
- Forsyn tætsiddende bjælker med et luftudtræk hul



- Luk inddsprøjtningshullet med Sicrall 170

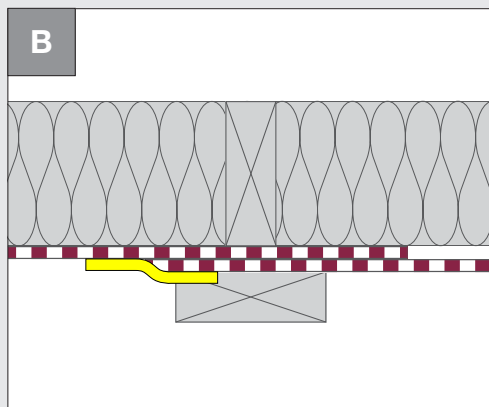


- Til sidst, monter indvendig beklædning (beskytter mod mekaniske påvirkninger og UV-stråling)

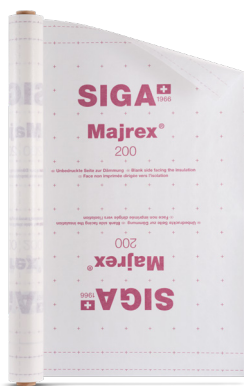
- Kontakt din SIGA kontaktperson, hvis du har tekniske spørgsmål
- Benyt altid den type isolering, som producenten anbefaler
- Montering af dampspærre med sømpistol: sømafstand ≤ 15 cm
- Majrex 200 og Majpell 5/25 er alle egnede til alle typer isolering



Tips og tricks



- Vi anbefaler (f.eks. ved flade tage, brede bjælker eller hvis isoleringen vejer ekstremt meget), at membranen monteres i spærenes retning, at området omkring spærene tættes, og lægterne monteres på langs.



Majrex® 200

s. 123



Majpell® 25

s. 125



Sicrall® 170

s. 127