



## Dach

# Szczelność wiatrowa i ochrona przed deszczem na zewnątrz

## Montaż taśmy do uszczelniania gwoździ



- Przykleić taśmę do uszczelniania gwoździ do kontrłaty
- Taśma do uszczelniania gwoździ nie powinna przekraczać szerokość kontrłaty



- Wykorzystać warstwę rozdzielającą w celu łatwej i szybkiej pracy
- Odgiąć końcówkę warstwy rozdzielającej
- Warstwa rozdzielająca jest odgięta w taki sposób, aby można ją było później szybko usunąć



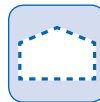
- Kontrłatę z odgiętą warstwą rozdzielającą ustawić na membranie dachowej



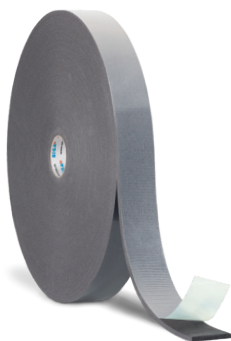
- Usunąć warstwę rozdzielającą i docisnąć kontrłatę

## Dach

# Szczelność wiatrowa i ochrona przed deszczem na zewnątrz



- Membranę dachową przymocować ostatecznie do stałego podłoża kontrłatami za pomocą gwoździ lub śrub.



**Taśma do uszczelniania gwoździ® S. 139**