



Vägg: Massiv konstruktion *Insidan lufttät*

Ångbroms mot massiv vägg / putsad mur

1 Applicera strängen innan
montering av ångbromsen



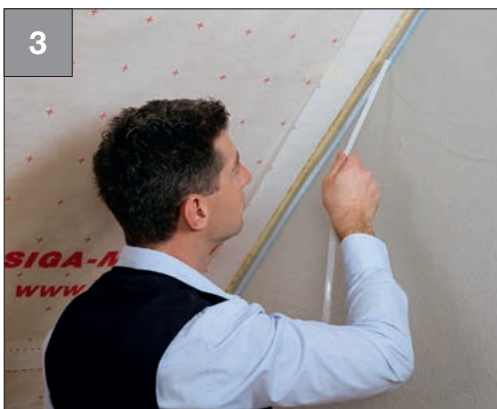
eller

2 Applicera strängen efter
montering av ångbromsen



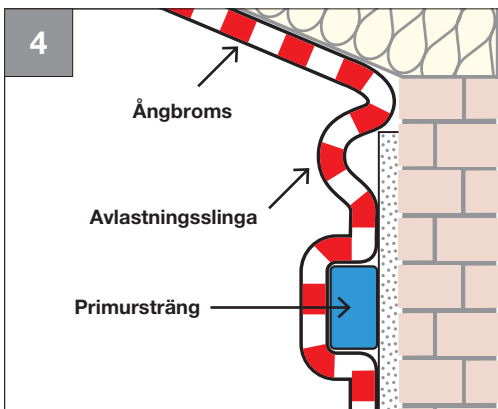
- Rengör underlaget
- Applicera, justera in och tryck fast Primur rulle
- Skär av och stryk fast

3



- Ta bort skyddspappret

4

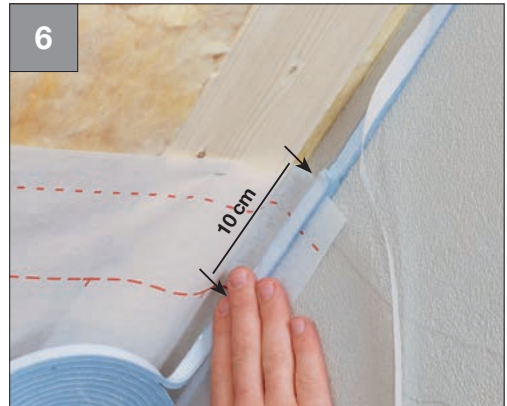


- Skapa en avlastningsslinga i ångbromsen

Vägg: Massiv konstruktion *Insidan lufttät*



- Tryck sedan fast diffusionsspärren drag- och veckfritt med kraft på Primur rulle

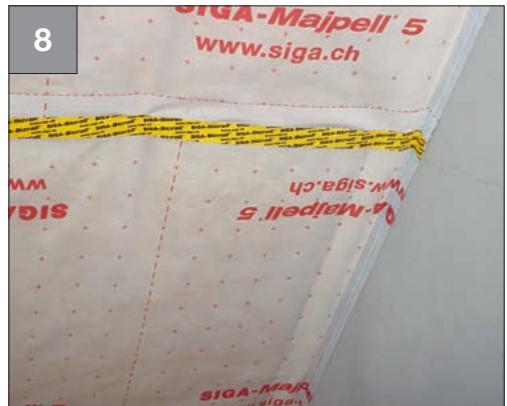


Vid överlappningar:

- I överlappningsområdet (ca 10 cm) appliceras en kort Primur sträng på diffusionsspärren



- Montera det andra membranet, tryck fast



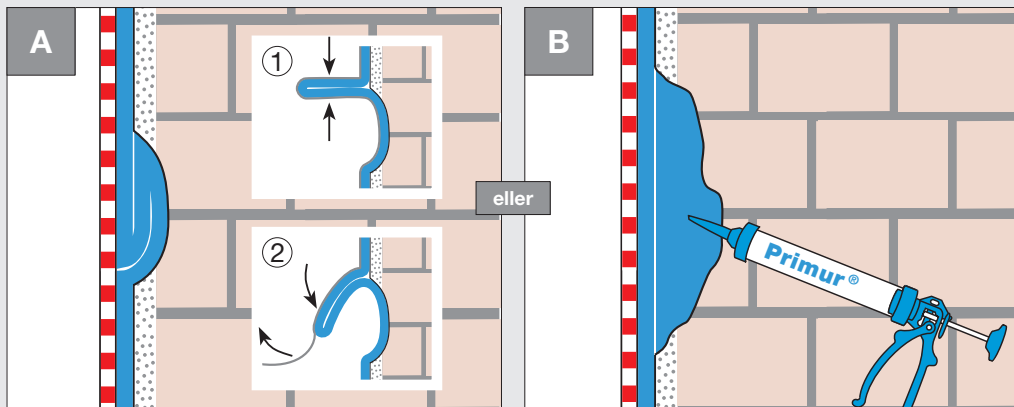
Så här ser det ut:

- Diffusionsspärren permanent lufttät ansluten med Primur-rulle på putsat murverk



Vägg: Massiv konstruktion *Insidan lufttät*

Tips för enklare montage



Vid ojämnheter

- Gör en förlängning av strängen ① och fyll ojämnheten lufttätt ②

- Applicera Primur rulle
- Fyll sedan ojämnheterna med Primur slangpåse



Primur® rulle

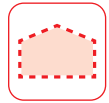
S. 121

Majrex® 200

S. 113

Majpell® 5

S. 114



Ångbroms på massiv vägg - putsad mur



eller



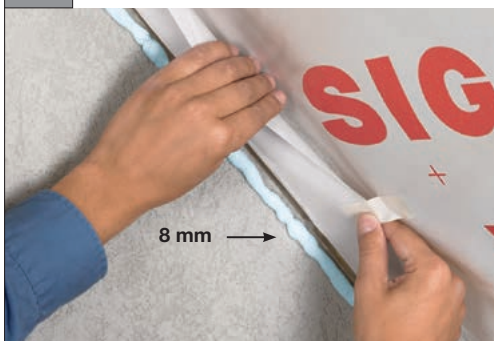
Applicera Primur-massa med SIGA-slangpåspistol

- Inbyggda hullingar i munstycket punkterar påsen
- Transparent rör visar kvarvarande mängd

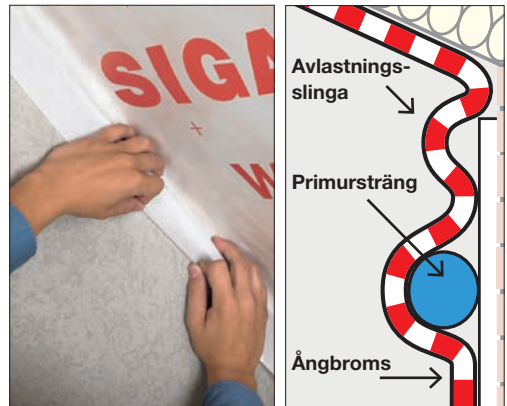
Applicera Primur-massa med SIGA-appliceringspistol

- Robust fogpistol – proffskvalitet med lång livslängd
- Med tryckstopp – händer och pistol förblir rena

A Ohärdad



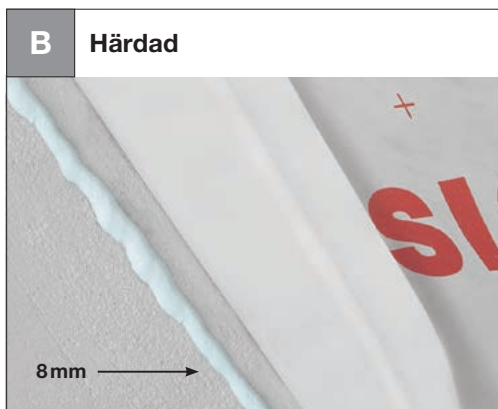
- Applicera en 8 mm tjock Primursträng
- Omedelbart efter appliceringen lossas den fixerade ångbromsen



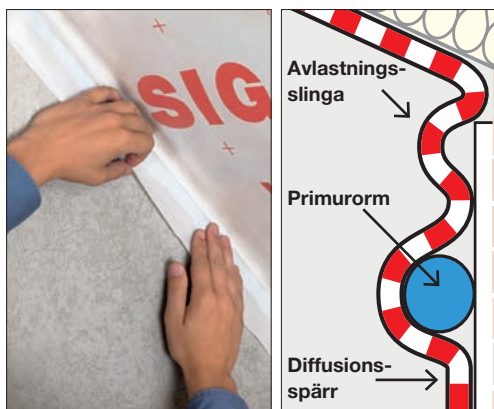
- Lägg en avlastnings-slinga i ångbromsen
- Tryck fast ångbromsen på Primursträngen – **tryck inte så mycket så att den blir platt!**
- Primursträngen skall vara minst 4 mm tjock



Vägg: Massiv konstruktion *Insidan lufttät*



- Applicera en 8 mm tjock Primursträng och låt torka i **1 till 3 dagar**



- Lägg en avlastningsslinga i ångbroms
- Tryck sedan fast ångbroms **kraftigt** på Primursträngen



Primur® patron

S. 120



Primur® slangpåse

S. 120



Ångbroms i massiv vägg



- Tejpa den förvikta 50 mm delen på ångbromsen
- Tejpa på den hålade 85 mm delen på den massiva väggen
- Tejpa utan spänning och drag
- Stryk fast ordentligt



Anmärkning:

- Om Fentrim 20 50/85 monteras på en **oputsad** mur, skall det putsas över för att bilda den lufttäta skiktet
- Den bredd som tejpas över av Fentrim av det underlag som skall putsas får uppgå till max. 60 mm. Hålzonen på Fentrim kan dras bort



Fentrim® 20 50/85

S. 138