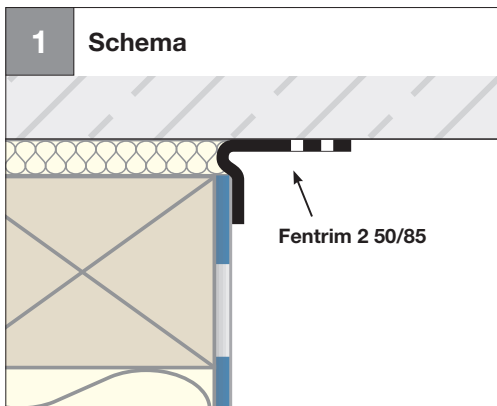




## Siena: mūrinė konstrukcija *Priešvėjinis sluoksnis išorėje*

### Fasadinės membranos jungtis su mūrinės konstrukcijos siena



- Fasadinės membranos jungtis su **netinkuotu** mūro ar betono paviršiumi.



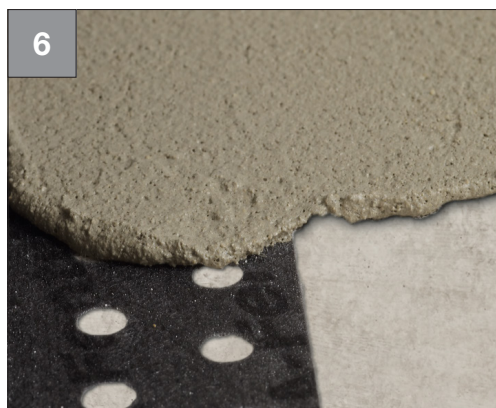
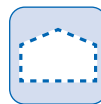
- Priklijuokite 50 mm dalį prie fasadinės membranos.



- Atlenkite Fentrim 2 50/85.
- Tvirtai prispauskite.



- Pamažu nuimkite apsauginę juostelę.
- Priklijuokite be įtempio.
- Tvirtai prispauskite.



**Rezultatas:**

- Taip turi atrodyti fasadinės membranos jungtis su netinkuota mūro ar betono konstrukcija.

- Užtinkuojamas Fentrim plotis negali viršyti 60 mm. Perforuota juostos dalis gali būti neįskaičiuojama.

