



墙体: 木结构 室内气密

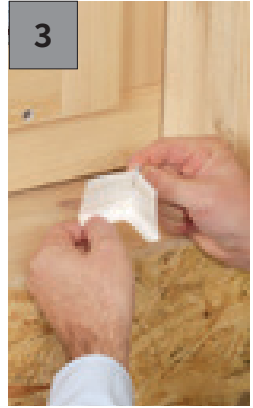
窗户与木结构连接



- 剪下一小段胶带、展开
- 沿着12mm侧的中央切开



- 90° 折叠
- 粘在一起
- 预折出折角



- 撕掉背纸



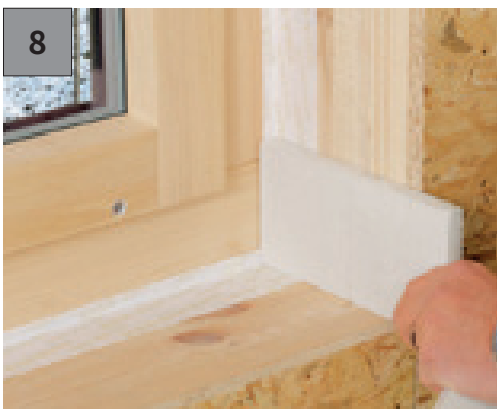
- 于阴角紧密粘贴
- 将 **Corvum**® 胶带 12 mm 一侧与窗框粘贴
- 每个阴角均重复以上步骤



- 接着连接所有阴角
- 将 **Corvum**® 胶带 12 mm 一侧与窗框粘贴
- 确定准确长度、切断



- 撕掉背纸
- 展开
- 粘紧
- 四周均重复以上步骤



完成:

- 使用 **Corvum**® 12/48 胶带将嵌壁式窗框进行气密连接
- 安装饰面板后 **Corvum**® 胶带不会露出



Corvum® 12/48

P. 57

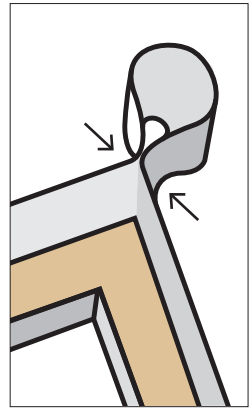


墙体: 木结构 室内气密

窗户与木结构连接



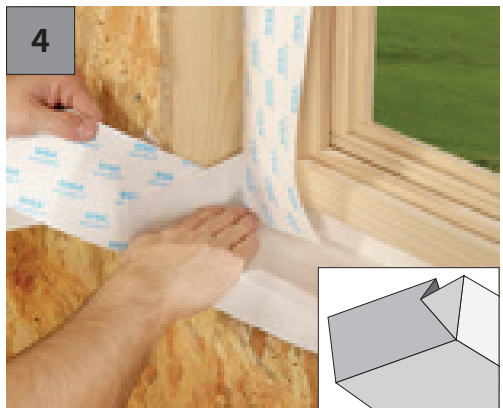
- 在与窗台进行连接的窗框底部粘贴
- 两侧预留胶带宽度为窗洞缝隙宽度 + 6 cm 左右
- 粘紧



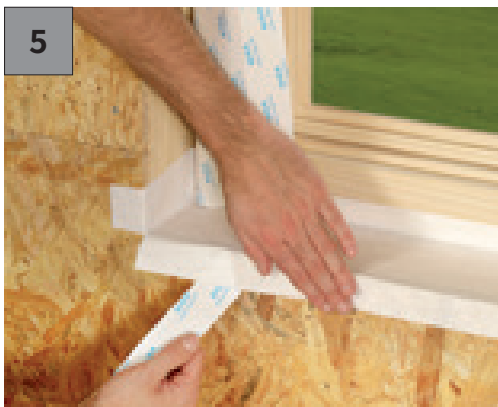
- 粘贴窗副框侧面
 - 粘紧
- 右上图为角落做法:
- 做成一个环状: 窗洞缝隙宽度的1.5倍
 - 粘紧
 - 四周均重复以上操作



- 安装窗户



- 做成凹槽



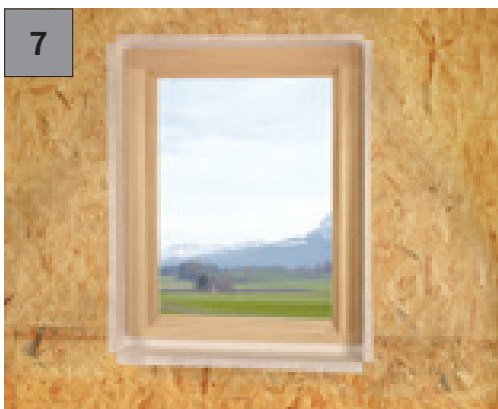
5

- 沿折角切开
- 撕掉背纸、粘紧



6

- 四周均重复以上步骤



7

完成效果:

- 窗框与木结构进行气密连接



Fentrim® IS 20

P. 59