



## Jumta konstrukcija Vēja un lietus necaurļaidība no ārpuses

### Naglu izolēšanas lentes uzklāšana



- Pielīmējiet naglu izolēšanas lenti pie latām
- Naglu izolācijas lente nedrīkst pārsniegt pretējās puses latiņas platumu



- Izmantojiet līmes aizsarglenti vienkāršai un ātrai uzstādīšanai
- Atlokiet īsu gabalu līmes aizsarglenti
- Pēc tam to ir parocīgi ātri noņemt



- Pielīmējiet latu ar atlocīto līmes aizsarglenti uz jumta pretvēja membrānas virsmas

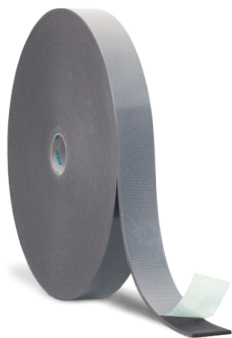


- Pakāpeniski velciet līmes aizsarglenti un piespiediet latu visā garumā

# Jumta konstrukcija Vēja un lietus necaurlaidība no ārpuses



- Visbeidzot nostipriniet membrānu, pieskrūvējot vai pienaglojot latojumu pie nesošās konstrukcijas



**Naglu izolēšanas lente**

lpp. 137