



Siena: mūrinė konstrukcija **Garo izoliacinis sluoksnis viduje**

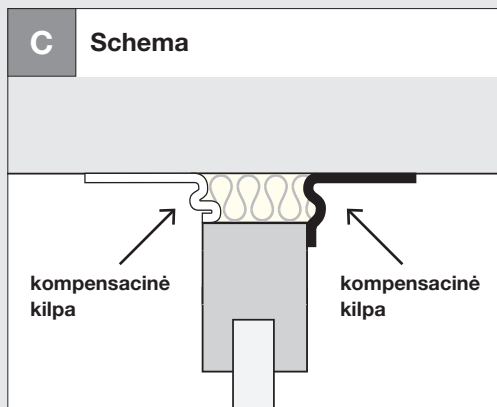
Lango jungtis su mūrinės konstrukcijos siena – patarimai ir gudrybės



- Nuvalykite visus paviršius, kad užtikrintumėte tvirtą klijų sukibimą.



- Atlenkite atgal priekinį išsikišusios apsauginės juostelės galą taip, kad jį vėliau būtų patogu ir lengva suimti ir pašalinti.
- Sumontuokite langą.



- Klijuokite be įtempio.



- Kad pasiektumėte geriausią lipnios juostos ir paviršiaus sukibimą, juostą tvirtai prispauskite voleliu.

Siena: mūrinė konstrukcija

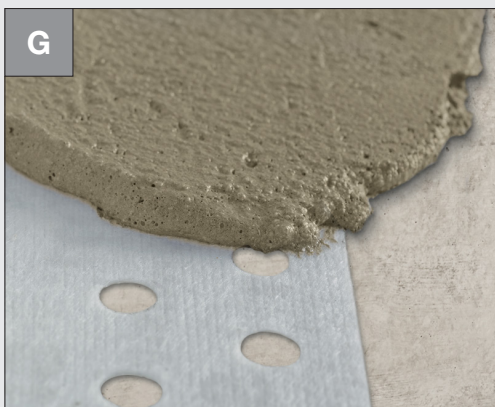
Garo izoliacinis sluoksnis viduje



- Užpildykite jungties siūlę izoliacine medžiaga nepalikdami ertmių.



- Perdenkite juostą ties sandūromis apie 5 cm.



Jei Fentrim tinkuojama:

- Užtinkuojamas Fentrim plotis negali viršyti 50% ir 60 mm. Perforuota juostos dalis gali būti neįskaičiuojama.



Pratekėjimai, įtrūkiai, prasiskverbimai:

- Sandarinimas naudojant patikimą ir kokybišką sandariklį Meltell.



Siena: mūrinė konstrukcija **Garo izoliacinis sluoksnis viduje**

Sijono paruošimas – be palangės sujungimo profilio

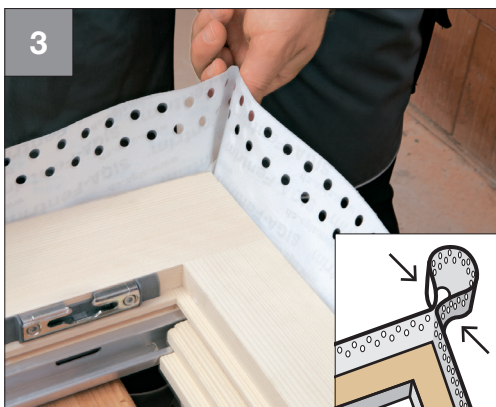


Pradinė situacija:

- Padėtas rėmas.



- Klijuokite iš šono rėmo viršuje, pradėdami nuo vidurio.
- Tvirtai prispauskite.



Kampai:

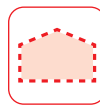
- Suformuokite kilpą: ji turi būti 1,5 karto didesnė už lango jungties su siena plotį.
- Suklijuokite arba tvirtai suspauskite.



- Pakartokite tą patį veiksmą visose pusėse.
- Tvirtai prispauskite.

Siena: mūrinė konstrukcija

Garo izoliacinis sluoksnis viduje



Užlaidos:

- Perdenkite maždaug 5 cm.
- Nupjaukite.



Užlaidos:

- Perdenkite maždaug 5 cm.

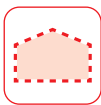


- Atlenkite atgal išsikišusią apsauginę juostelę.
- Klijuokite tiesiai ir be įtempio.



Po to sijono paruošimas viduje su Fentrim 20:

- Pasukti rėmą.
- Paruoškite prijuostę išorei su Fentrim 2 arba Fentrim IS 2.



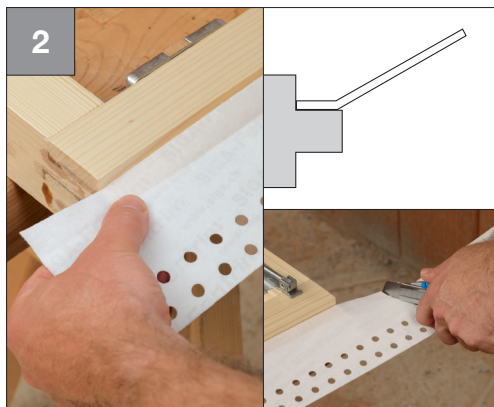
Siena: mūrinė konstrukcija **Garo izoliacinis sluoksnis viduje**

Juostos klijavimas prieš statant į agną („sijono“ parengimas)



Pradinė situacija:

- Padėtas rėmas.



- Priklijuokite juostą prie polanginio profilio, **apačioje**.
- Iš abiejų pusių palikite laisvos juostos per jungties plotį ir dar 6 cm.
- Tvirtai prispauskite.



- Priklijuokite iš krašto prie rėmo.
- Apatinėje dalyje palikite laisvos juostos per lango ir sienos jungties plotį.
- Tvirtai prispauskite.

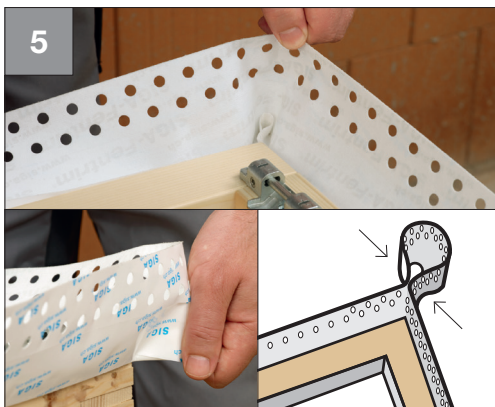
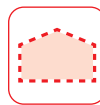


Rezultatas:

- Taip turi atrodyti paruoštas polangio profilio sijonas.

Siena: mūrinė konstrukcija

Garo izoliacinis sluoksnis viduje



Viršutiniai kampai:

- Suformuokite kilpą: ji turi būti 1,5 karto didesnė už lango jungties su siena plotį.
- Suklijuokite arba tvirtai suspauskite.
- Pakartokite kitoje pusėje.

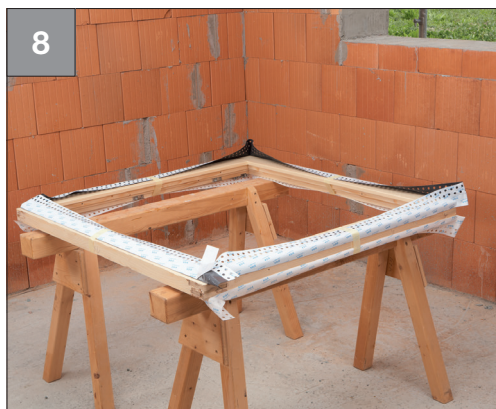


- Priklijuokite prie visų rėmo pusių.
- Tvirtai prispauskite.
- Apatinėje dalyje palikite laisvos juostos per lango ir sienos jungties plotį.
- Nupjaukite.



Apatiniai kampai:

- Įpjaukite iki sulenкто krašto.
- Užlenkite.
- Tvirtai prispauskite.
- Pakartokite kitoje pusėje.



Po to sijono paruošimas viduje su Fentrim 20:

- Pasukti rėmą.
- Paruoškite prijauštę išorei su Fentrim 2 arba Fentrim IS 2.



Siena: mūrinė konstrukcija

Garo izoliacinis sluoksnis viduje

Sijono klijavimas prie mūro



Pradinė situacija:

- Langas sumontuotas su iš anksto paruoštu sijonu.



- Pamažu nuimkite apsauginę juostelę.
- Klijuokite tiesiai ir be įtempio.
- Nuimkite antrą apsauginę juostelę.
- Tvirtai prispauskite.



Apatiniai kampai:

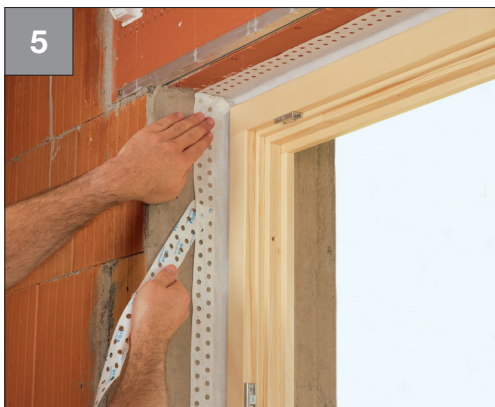
- Priklijuokite iš šono prie angokraščio.
- Suformuokite statų kampą.
- Pakartokite kitoje pusėje.



- Klijuokite tiesiai ir be įtempio.
- Priklijuokite prie apatinės juostos suformuoto statuso kampo.
- Tvirtai prispauskite.

Siena: mūrinė konstrukcija

Garo izoliacinis sluoksnis viduje



Viršutiniai kampai:

- Priklijuokite kilpą kampe neįtempdami.
- Tvirtai prispauskite.
- Pakartokite kitoje pusėje.



Rezultatas:

- Taip turi atrodyti iš anksto paruoštas sijonas, suklijuotas su mūru.



Fentrim®20

P. 134



Fentrim®IS 20

P. 136