



Dach

Innen luftdicht

Montage Dampfbremse bei Aufsparrenddämmung



- **Majrex 200** mit unbedruckter Seite dem Verarbeiter zugewandt verlegen
- Bahnen an Verlegehilfe ausrichten, mit Twinet 20 oder mit Tacker befestigen

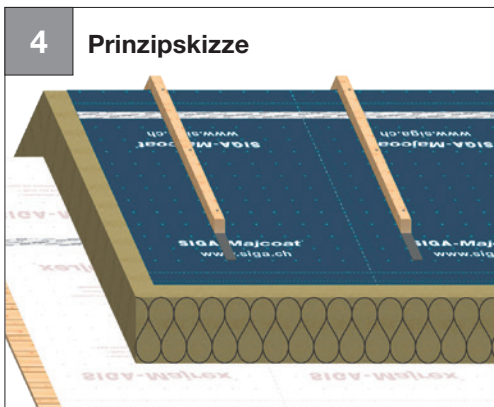


- Überlappungen und Durchdringungen mit Wigluv 60 luftdicht verkleben
- **Nicht für Behelfsdeckung/Bauzeitabdichtung geeignet**

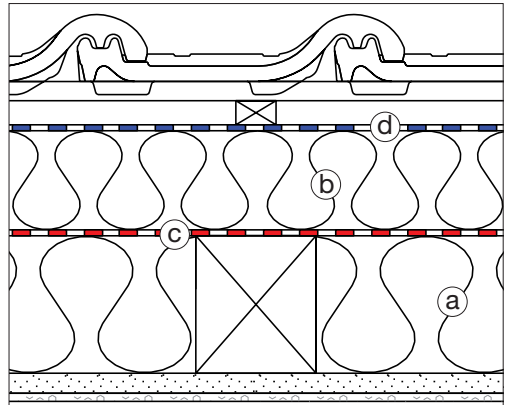


So sieht's aus:

- Majrex 200 mit Aufsparrenddämmung

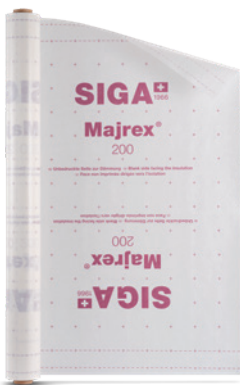


Dach Innen luftdicht



Bei Aufsparrendämmung mit Majpell 5:
 • **Majpell 5** mit glatter Seite und Schriftzug dem Verarbeiter zugewandt verlegen

- (a) Wärmedämmung Gefach
- (b) Überdämmung \geq Wärmedämmung Gefach
- (c) Majrex 200 / Majpell 5
- (d) Optional Majcoat 150 & Majcoat 150 SOB / Majcoat 200 & Majcoat 200 SOB / Majcoat 250 SOB / Majcoat 350



Majrex® 200

S. 121

Majpell® 5

S. 122

Wigluv® 60

S. 134