

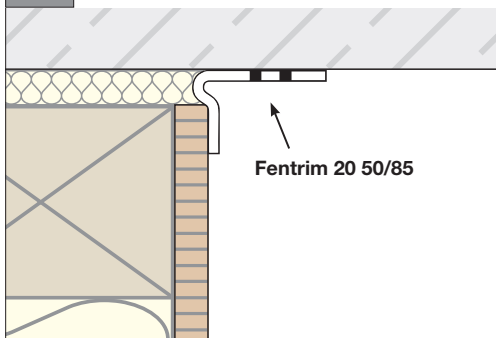


## Stena: Masívna konštrukcia

### Tvorba vzduchotesnosti

#### Napojenie na na masívnu konštrukciu

##### 1 Principiálny náčrt



- Napojenie steny drevenej konštrukcie na **neomietnuté** murivo alebo betón

##### 2



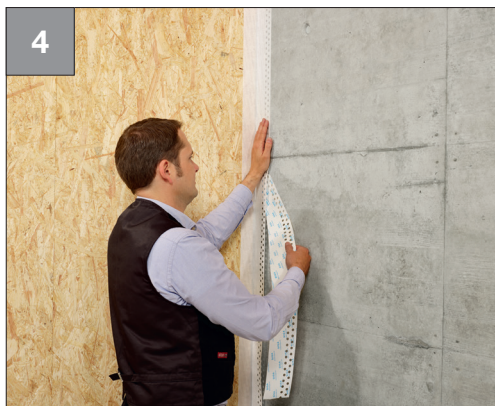
- Nalepte 50 mm pásik na drevenú dosku

##### 3

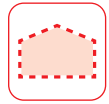


- Rozviňte Fentrim 20 50/85
- Dobře vyhladte

##### 4

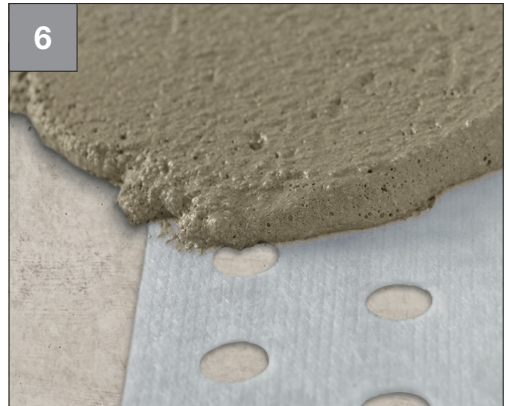


- Odstráňte oddeľovací pásik
- Zafixujte
- Zalepte bez prnutia a ťahu
- Dobře vyhladte



### Vyzerá to nasledovne:

- Napojenie steny z drevenej konštrukcie na neomietnuté murivo alebo betón



### Upozornenie:

- Ak sa montuje Fentrim 20 50/85 na **neomietnuté** murivo, treba ho pre vytvorenie vzduchotesnej vrstvy omietnuť
- Plocha podkladu, ktorý treba omietnuť, prelepená Fentrimom, smie mať max. 60 mm. Perforovanú oblasť Fentrimu možno omietnuť

