



Jumta konstrukcija

Ēkas hermētisms no iekšpuses

Tvaika izolācijas montāža, renovējot jumtu no ārpuses



- Siltumizolācijas slānis aizsargās tvaika izolāciju no asumiem, kas iespējami no iekšējās apdares
- Pielīmējiet tvaika barjeru spāru zemākajā daļā, izmantojot Twinet 20 un nepieciešamo lentu **spēcīgi pieberzējiet**



- Piestipriniet **Majrex 200** ar gludo pusi un uzrakstiem pret sevi
- Izlīdziniet membrānas pie ieklāšanas palīgīdzekļa, piestipriniet ar Twinet 20 un nepieciešamības gadījumā ar skavotāju
- Uzstādot Majpell 5, ievērojiet attēlu 2a



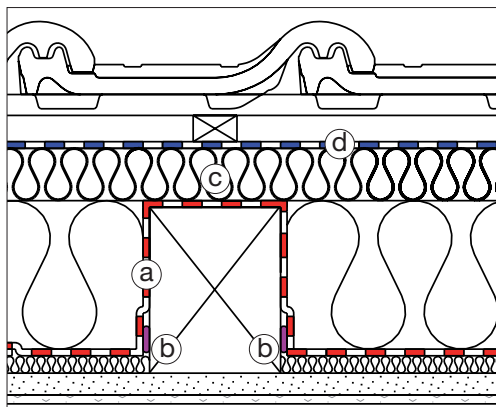
- Pārlaidumus, kā arī ievadu/izvadu vietas hermētizējiet, izmantojot Wigluv 60
- Nav piemērota nekādiem celtniecības pārklājumiem



- Piepildiet nodalījumus ar siltumizolācijas izolācijas materiālu tā, lai tas blīvi piegultu

Jumta konstrukcija

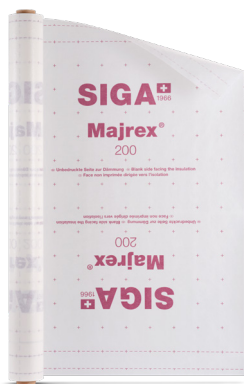
Ēkas hermētisms no iekšpuses



Jumta renovācija izmantojot Majpell 5:

- Piestipriniet **Majpell 5** ar gludo pusi un uzrakstiem pret sevi

- Uzstādiat tvaika izolāciju a hermētiski (a) pielīmējot pie spāru sāniem to apakšējā daļā, izmantojot Twinet 20 (b) abpusējo lentu
- Siltumizolācijas slāņa biezums (c) virs spārēm jāparedz atbilstošs $R \geq 1,1$
- Reģionos, kas atrodas augstāk kā 800 m virs jūras līmeņa, plānošanas darbu veikšanai pieaiciniet būvfizikas speciālistu
- Pēc izvēles (d) Majcoat 150 & Majcoat 150 SOB / Majcoat 200 SOB / Majcoat 250 SOB



Majrex® 200

lpp. 115

Majpell® 5

lpp. 116

Twinet® 20

lpp. 126