



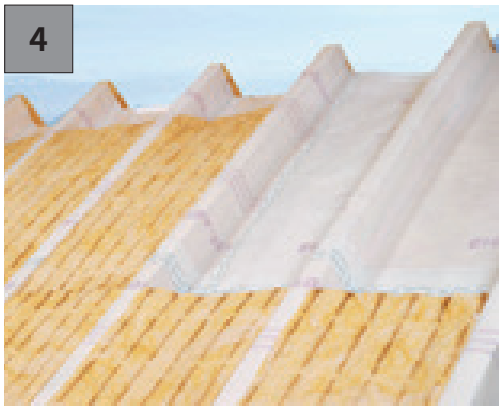
屋顶 室内气密

在对屋面进行外部翻新时铺装隔汽膜



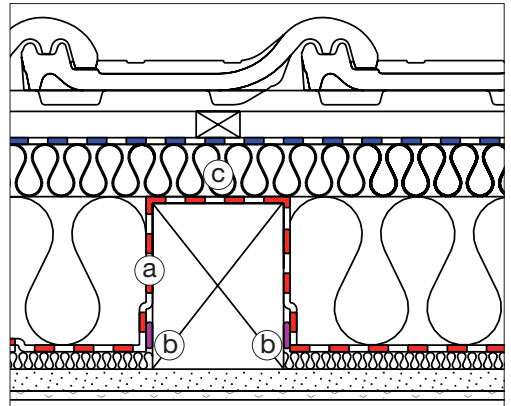
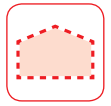
- 在椽条与椽条之间安装结构坚固的保温板（防止隔汽膜被尖锐的突出物体所破坏）
- 在椽条上方最低处粘贴 **Twinet**® 胶条、对隔汽膜进行安装

- 粘贴 **Majrex**® 膜、没有文字的一面朝向操作人员
- 搭接部分两张膜重叠宽度大约10 cm、用 **Twinet**® 胶带在适当位置固定加强、如有需要、用打钉枪进行额外加固
- 铺设 **Majpell**® 5 膜时、参考图片2a



- 使用 **Wigluv**® 60 胶带对重叠部位和穿孔部位进行气密封
- 不适用于临时覆盖/施工期间覆盖

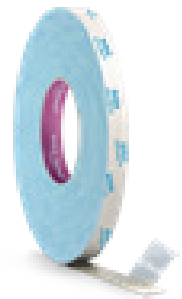
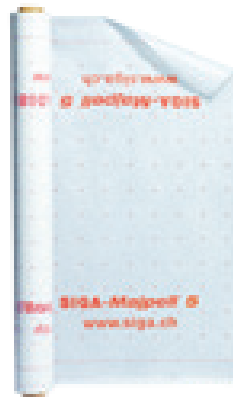
- 在隔间中填充保温材料、紧密填充



使用 **Majpell**[®] 5 在外部进行屋顶翻新：

- 将 **Majpell**[®] 5 膜光滑的一面进行粘贴、带有文字的一面朝向操作人员

- 在椽条上方最低处粘贴 **Twinet**[®] ① 胶条、对隔汽膜进行安装
- 椽条上方的隔热层 ② $R \geq 1.1$
- 对于海拔高于 ≥ 800 米的区域需要请建筑物理专家进行规划设计 ③



Majrex[®]

P. 108

Majpell[®] 5

P. 109

Twinet[®]

P. 118