



Inštalácia parobrzd pri použití fúkanej tepelnej izolácie



- Spodné strany krokiev pripravte pomocou pásky Twinet 20, aby sa tak zabránilo nekontrolovanému plneniu z vedľajšieho úseku
- **Pozor:** Páska Twinet 20 nie je určená k trvalej absorpcii hmotnosti izolačného materiálu



- Parobrzd položte tak, aby bol nápis smerom k spracovateľovi, **Twinet 20 silno pritlačte**
- Prekrytie pásov cca. 10 cm



3 priečne k nosnej konštrukcii

- **Pred zafúknutím izolácie:**
Namontujte latovanie (pre absorpciu hmotnosti izolačného materiálu)
- Pri inštalácii naprieč konštrukciou zarovnajte pultové laty na stred preloženia strešnej konštrukcie



4 Pozdĺžne k nosnej konštrukcii

alebo



Strecha

Tvorba vzduchotesnosti



- Realizácia plniaceho otvoru
- Zafúknutie izolácie
- V prípade hustej hrazdenej konštrukcie predpokladaný otvor pre plniace otvory

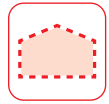


- Otvor pre zafúknutie prelepte páskou Sicrall 170

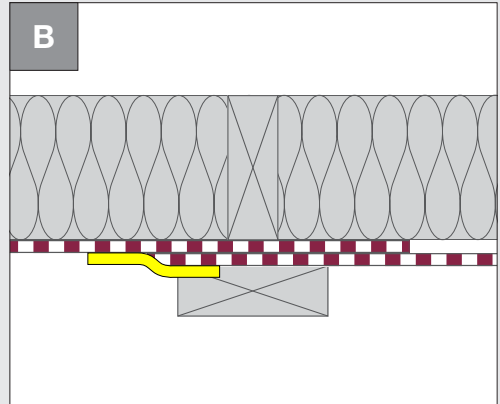


- Na záver namontujte interiérové opláštenie (chráni pred mechanickým vplyvom a UV-žiarením)

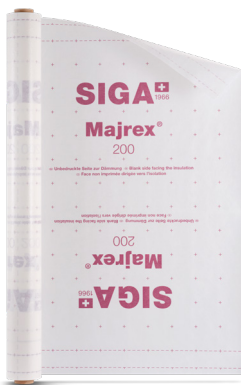
- ďalšie informácie k fúkanej izolácii nájdete na www.siga.swiss alebo v našich technických podkladoch
- V prípade technických otázok sa prosím obráťte na svojho obchodno-technického poradcu SIGA
- Zafúkavaný izolačný materiál spracúvajte vždy podľa predpisov výrobcu
- pre montáž parobrzdý so zošívacou pištoľou: Vzďialenosti medzi jednotlivými spinkami $\leq 10 - 15$ cm
- Majrex 200 a Majpell 5 sú použiteľné pre všetky typy fúkaných izolácií



Tipy a triky



- Odporúčame (napr. v prípade plochých striech, širokej hrazdenej konštrukcie alebo nezvyčajne vysokej hmotnosti izolačného materiálu) pokládku pásu v smere krokví, zalepenie v oblasti krokví a pozdĺžnu montáž latovania



Majrex® 200

Str. 123



Majpell® 5

Str. 124



Sicrall® 170

Str. 127