



Strecha

Tvorba vzduchotesnosti

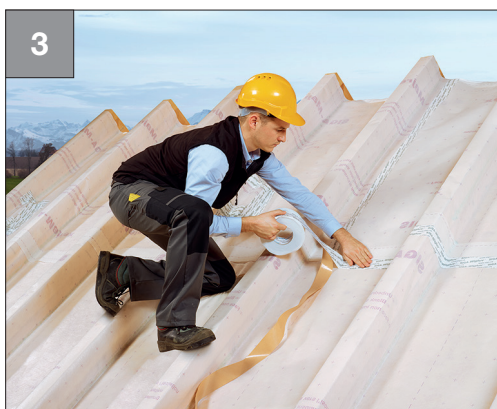
Montáž parobrzdý pri sanácii strechy zvonka



- Vložte dosku izolačného materiálu s pevnou štruktúrou (chráni parobrzdú pred vyčnievajúcimi predmetmi, ktoré ju môžu narušiť)
- Namontujte parobrzdú v najnižšej oblasti krokvy pomocou pásky Twinet 20 **nalepte silným trením**



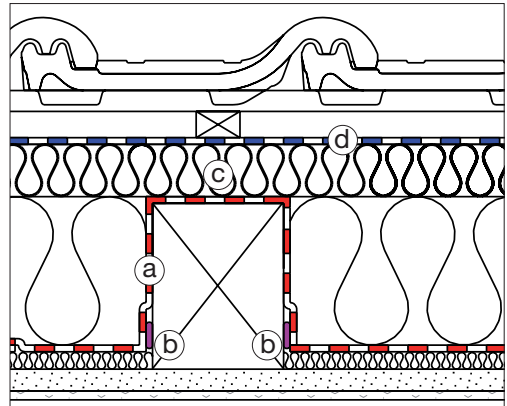
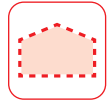
- **Majrex 200** pokladajte tak, aby bola nepotlačená strana smerom k spracovateľovi
- Prekrytie pásov cca. 10 cm, upevnite pomocou pásky Twinet 20 a prípadne pomocou zošívacej pištole
- Pri montáži Majpell 5 zohľadnite obrázok 2a



- Prekrytia a prieniky zalepte pomocou Wigluv 60 tak, aby boli vzduchotesné
- **Nevhodné pre pomocné krytie / utesnenie v čase stavby**



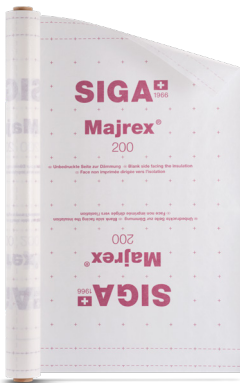
- Izoláciu vložte do tvarovanej hrazdenej konštrukcie



V prípade sanácie strechy zvonku s Majpell 5:

- **Majpell 5** pokladajte tak, aby bola hladká strana a nápis na strane spracovateľa

- Vzduchotesné namontovanie (a) parobrzdy dolu na krokve pomocou pásky Twinet 20 (b)
- Tepelno-izolačná (c) vrstva nad krokvou $R \geq 1,1$
- V prípade polôh > 800 m.n.m. projektujte so stavebným fyzikom
- Voliteľne (d) Majcoat 150 & Majcoat 150 SOB / Majcoat 200 SOB / Majcoat 250 SOB / Majcoat 350



Majrex® 200

Str. 123

Majpell® 5

Str. 124

Twinet® 20

Str. 122