

## Montering ångbroms vid inblåsningsisolering



- Takstolen förbereds med Twinet 20
- **Observera:** Twinet 20 är inte lämpligt för permanent upptagning av belastningen från isoleringsmaterialet.



- Lägga diffusionsspärren med texten vänd mot montören **gnid fast kraftigt mot Twinet 20**
- Överlappa membranet ca 10 cm



### Innan inblåsning av isoleringen:

- Montera läktningen (för upptagning av isoleringsmaterialets vikt)
- vid montering tvärs över den bärande konstruktionen, justera ströläkten mitt på överlappningen av ångbromsunderlaget



## Tak *Insidan lufttät*



- Gör ett stjärnsnitt
- Blås in isolering
- Vid täta fackverkskonstruktioner skall det finnas luftutsläppsöppning

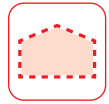


- Tejpa över inblåsningsöppningen med Sicrall 170

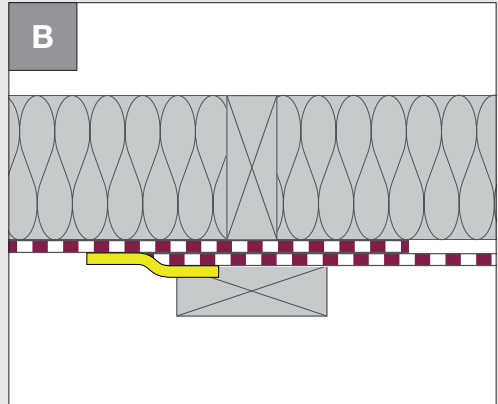


- Montera avslutningsvis innerförklädnaden (skyddar mot mekanisk inverkan och UV-strålning)

- Ytterligare information om inblåsningsisolering finns på [www.siga.swiss](http://www.siga.swiss) eller i vår montörsparm
- Vid tekniska frågor vänder du dig till din SIGA-kontaktperson
- Hantera alltid inblåsningsisoleringen i enlighet med tillverkarens anvisningar
- Vid montering av ångbroms med klammer med tryckluftspistol: Klammeravstånd  $\leq 15$  cm
- Majrex 200 och Majpell 5 kan användas i samband med inblåsningsisoleringsmaterial av alla typer



## Tips och knep



- Vi rekommenderar (t.ex. vid platta tak, breda fackverkskonstruktion eller ovanligt hög isoleringsmaterialvikt) att membranet läggs i läktriktningen, tejpningen i läktrömdet och längsmontering av läktingen



**Majrex**® 200

S. 113



**Majpell**® 5

S. 114



**Sicrall**® 170

S. 117