



## Střecha

# Uvnitř vzduchotěsná

### Instalace parobrzdý u nadkroevní izolace



- **Majrex 200** nainstalujte nepotištěnou stranou směrem ke zpracovateli
- Izolace překryjte na ca. 10 cm, zafixujte pomocí Twinet 20 či Tackeru

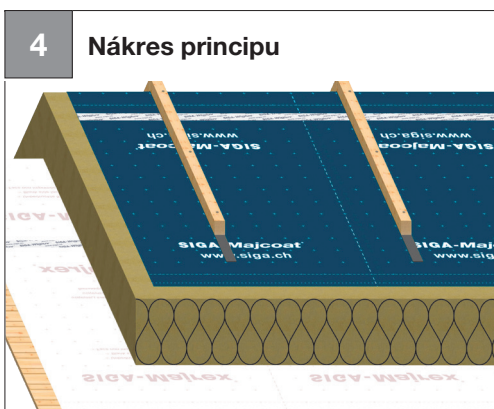


- Překryvy a prostupy zalepte vzduchotěsně páskou Wigluv 60
- **Nevhodné pro pomocné krytí/utěsnění během provádění stavby**

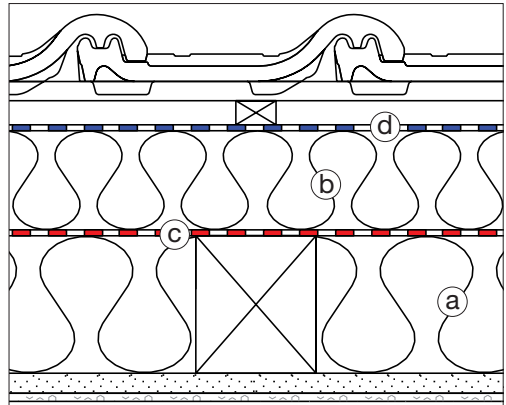
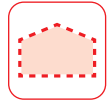


### Po dokončení:

- Majrex 200 s nadkroevní izolací



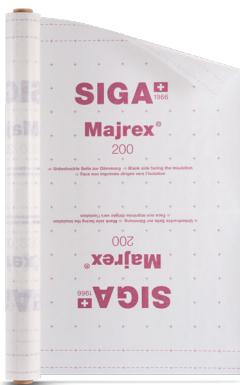
### 4 Náčres principu



U nadkroevní izolace s Majpell 5:

- **Majpell 5** nainstalujte hladkou stranou a popisky obrácenými ke zpracovateli

- (a) Tepelně izolační oddíl
- (b) Nadměrná izolace  $\geq$  Tepelně izolační oddíl
- (c) Majrex 200/Majpell 5
- (d) Volitelné Majcoat 150 & Majcoat 150 SOB / Majcoat 200 SOB / Majcoat 250 SOB / Majcoat 350



**Majrex® 200**

Str. 123

**Majpell® 5**

Str. 124

**Wigluv® 60**

Str. 136