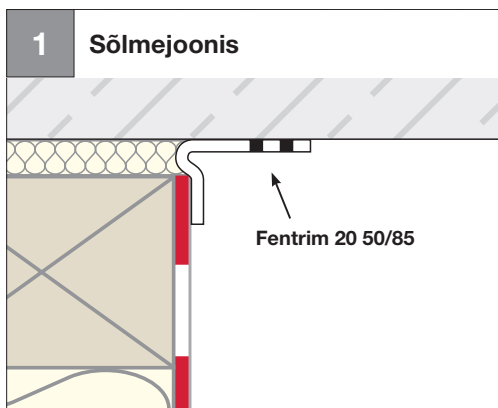


Sein: kivi- ja betoonkonstruktsioon

Õhutihedus hoone siseküljel

Aurutõkke ühendamine betooni või müüritisega



- Aurutõkke ühendamine krohvimata müüritise või betooniga



- Kinnita 50 mm laiune pool aurutõkkele



- Voldi lahti Fentrim 20 50/85
- Suru tugevalt vastu aluspinda



- Eemalda kaitsekile
- Kleebi järk-järgult
- Paigalda teip pingevabalt
- Suru tugevalt vastu aluspinda

Sein: kivi- ja betoonkonstruktsioon

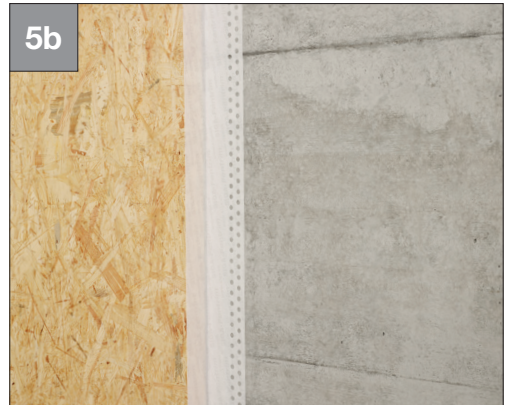
Õhutihedus hoone siseküljel



5a

Näide lõpptulemusest:

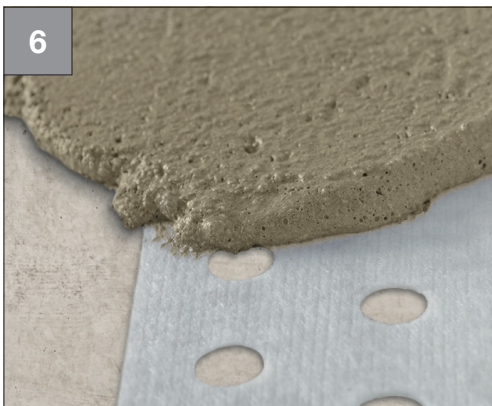
- Aurutõkke ühendus krohvimata müüritise või betooniga



5b

Näide lõpptulemusest:

- Puitkiudplaadi ühendus krohvimata müüritise või betooniga



6

Märkus

- Kui Fentrim 20 50/85 on paigaldatud krohvimata müüritisele tuleb müüritis ja teip krohvida, et saavutada õhutihedus.
- Ülekrohvimisel tuleb jälgida, et krohvipinna laius, mis katab Fentrim teipi, ei ületaks 60 mm. Perforeeritud osa laiust ei arvestata.



Fentrim® 20 50/85

Lk 140