



## Střecha

# Zvenčí větru a dešti odolná

### Montáž pojistné hydroizolace - Majcoat 350



- Rozvineme Majcoat 350 - popisky k montážníkovi



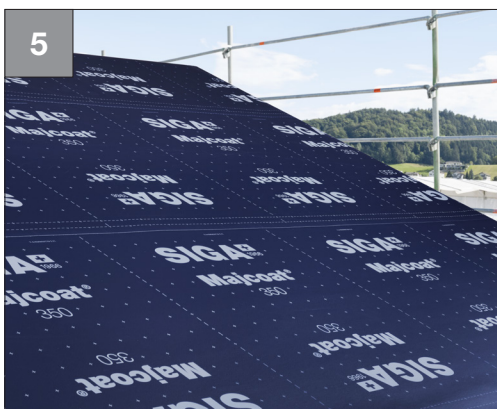
- Připevnění Majcoat 350 k podkladu



- Rozvineme druhou střešní folii Majcoat 350
- Dbáme na správné položení díky pomocné linii na první folii



- Přesah folii svaříme horkovzdušnou pistolí: ca. 200 °C
- Ještě předtím provedeme zkoušku lepení



### Takto to následně vypadá:

- Majcoat 350 je po celé ploše položen a spoje jsou provedeny horkovzdušnou pistolí



- Položíme pak následně pásku pod kontralatě (dle instrukcí v návodu)
- Folii připevníme kontralatěmi



- **Role s folií má přesah** ① Majcoat 350 je tím chráněn proti poškození při rozvinování
- **Pomocné značky pro snadné řezání** ② a **pokládku** ③ a pomocné značení pro tepelné svařování v závodě popř. na stavbě ④



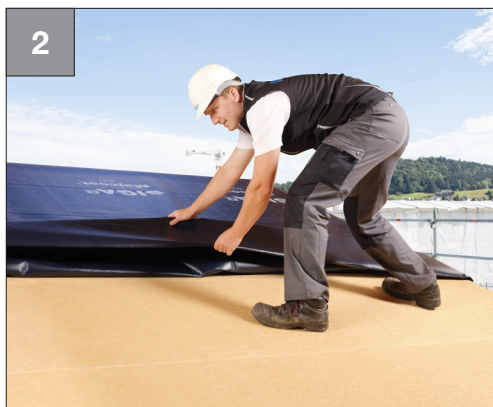
**Střecha**

## **Zvenčí větru a dešti odolná**

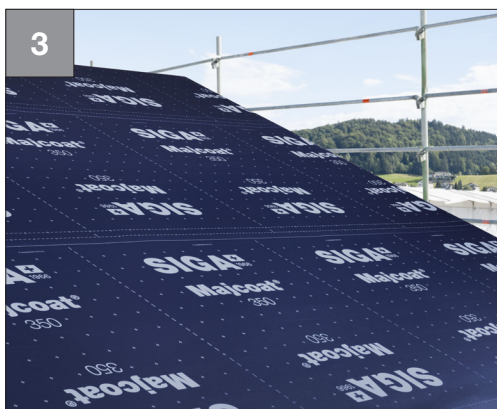
### **Montáž pojistně střešní hydroizolace Majcoat 350 - konfekční výroba**



- Konfekčně vyrobenou Majcoat 350 položíme na střechu dle pokladního plánu



- Folii roztáhneme na pevném podkladu po celé ploše
- Přesahy na okrajích střešní roviny odřízneme

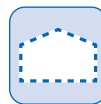


#### **Tak to následně vypadá:**

- Konfekčně vyrobená Majcoat 350 je roztažená po celé střešní rovině



- Prichycení Majcoat 350 k podkladní popř. nosné konstrukci provedeme s kontralatěmi, u kterých je zespodu nalepena páska pod kontralatě



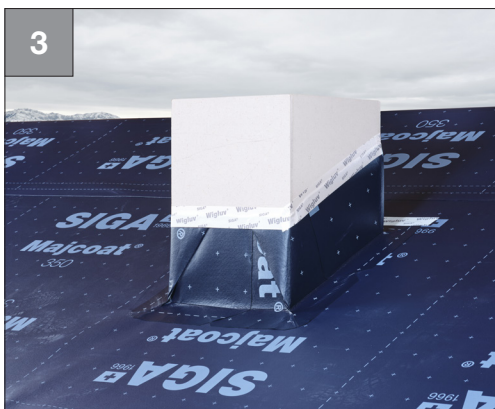
### Instalace tvarovaných dílů pro hranaté prostupy



- Položte pojistnou hydroizolaci na hranatý průstup
- Při instalaci si pomozte páskou Twinet
- Umístěte vnější rohy na průstupy



- Tepelně svařte všechny čtyři vnější rohy



- Vnější rohy spojte nad hladinou nahromaděné vody pomocí pásky Wigluv





## **Střecha**

# **Zvenčí větru a dešti odolná**

### **Montáž tvarových dílů pro střešní okna**



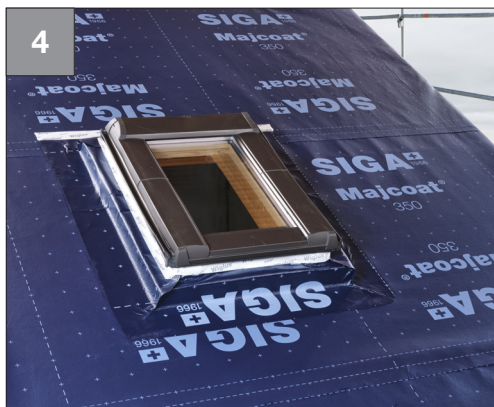
- Položte pojistnou hydroizolaci až ke střešnímu oknu
- Při instalaci si pomozte páskou Twinet
- Vyrovnajte límeč střešního okna na spodní straně střešního okna



- Tepelně svařte límeč střešního okna



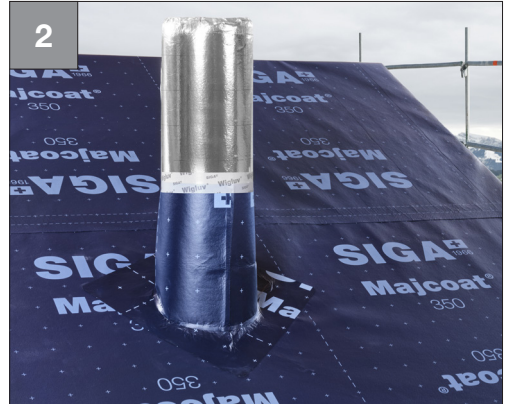
- Umístěte horní límeč střešního okna s přesahem nejméně 10 cm
- Připevněte a tepelně svařte pomocí pásky Wiglu



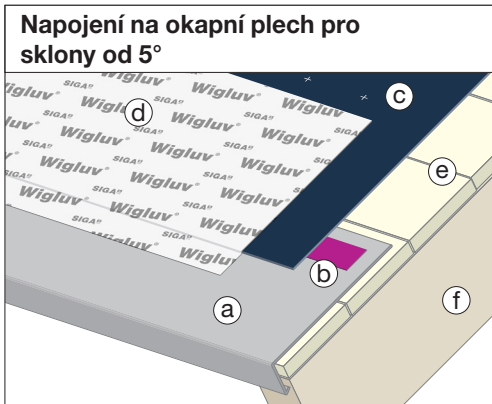
- Horní okraj límce střešního okna připojte k rámu střešního okna pomocí pásky Wiglu



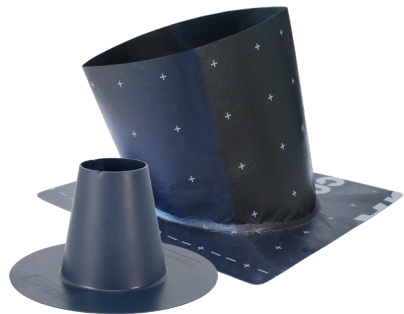
### Instalace tvarovaných dílů pro kulaté prostupy



- Položte pojistnou hydroizolaci až ke kulatému prostupu
- Přetáhněte manžetu přes trubku a vyrovnejte svarový šev směrem dolů
- Manžetu tepelně svařte
- Připojte manžetu na trubku nad hladinou nahromaděné vody pomocí pásky Wigluv



- |                  |                     |
|------------------|---------------------|
| (a) Okapní plech | (d) Wigluv 300      |
| (b) Twinet 40    | (e) Dřevěné bednění |
| (c) Majcoat 350  | (f) Krokve          |





**Střecha**

**Zvenčí větru a dešti odolná**

### Montáž pojistné hydroizolace – pomocí SOB



- Izolaci nainstalujte popisky obrácenými ke zpracovateli



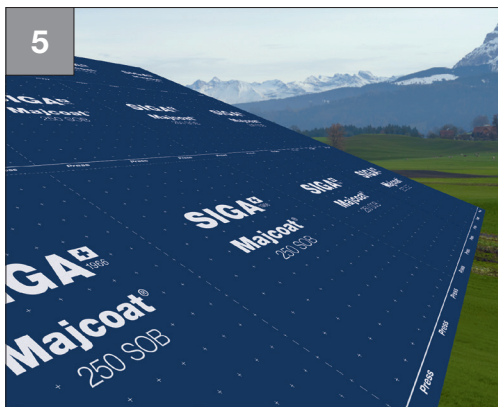
- Izolaci zafixujte pomocí Tackeru nad lepeným švem



- Umístěte druhou izolaci
- Izolace překryjte na ca. 10 cm
- Oba separační proužky oddělte

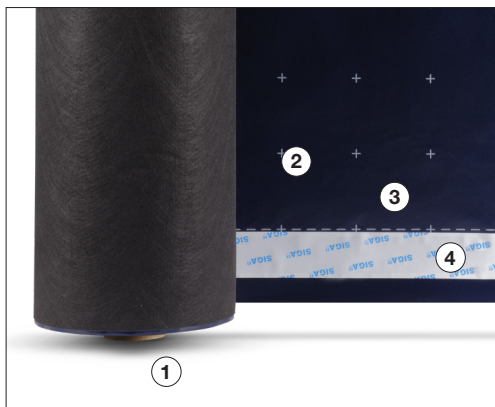


- Zalepenou část v zóně stisku řádně přitlačte
- Namontujte laťování



Po dokončení

Viz Tipy & triky pro pokládání  
na str. 106-108



- Přechňávající jádro kotouče ① chrání Majcoat SOB vč. posledního metru
- Pomocný křížek při stříhání ② pomocná přerušovaná čára při stříhání ③ a dvojitá lepicí zóna s oboustranně naneseným lepidlem ④ šetří čas



**Majcoat® 250 SOB** Str. 144



**Majcoat® 200** Str. 145



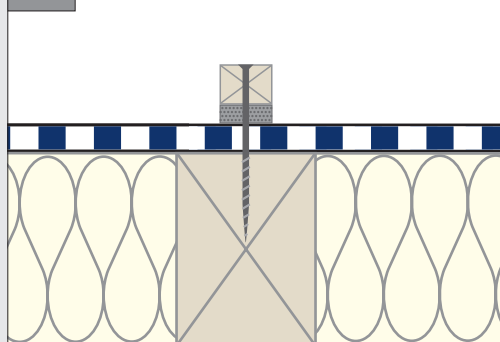
**Majcoat® 150** Str. 146





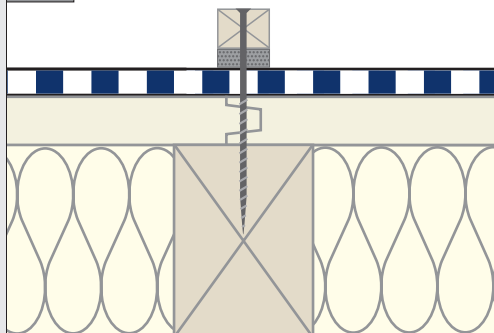
### Tipy a triky

#### A Laťování na nosné konstrukci



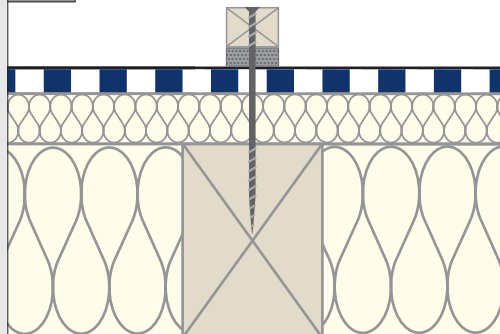
- Kontralať nainstalujte ve směru nosné konstrukce přímo na nosnou konstrukci, např. na krokve
- **Důležité:** Kontralať dosedá plnou plochou na pevný podklad

#### B Laťování na bednění/ hydroizolačním krytí



- Kontralať nainstalujte přímo na bednění nebo na v jedné úrovni zabudované desky pojistné hydroizolace

#### C Vrstva tepelné izolace mezi laťováním a nosnou konstrukcí



- Kontralať nainstalujte za užití vhodných šroubů (např. s plným závitem)
- Tepelná izolace je dostatečně tlakuvzdorná
- Měkké dřevovláknité desky nutno brát jako podstřešní/podhledovou desku
- Voduodvádějící rovina všude stejně vysoká



- Pro efektivní ochranu před povětrnostními vlivy doporučujeme použití pásky k utěsnění hřebíků