

Tetto

Tenuta all'aria all'interno

Applicazione schermo freno al vapore per l'isolamento



- Applicare Majrex 200 con la parte **non stampata** rivolta verso l'operatore
- Sovrapporre i teli di ca. 10 cm e fissare con Twinet 20 o con lo spagratfette

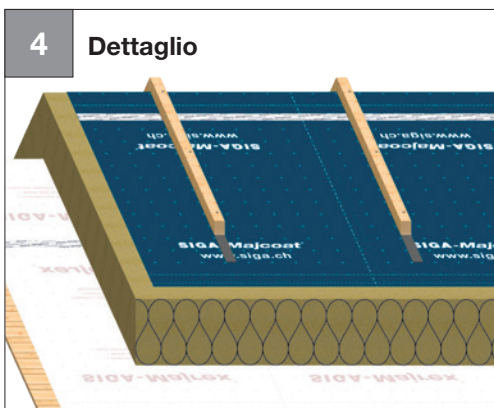


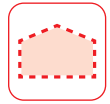
- Incollare le sovrapposizioni e le fessure a tenuta all'aria con Wigluv 60
- **Non adatto a coperture e impermeabilizzazioni provvisorie**



Risultato:

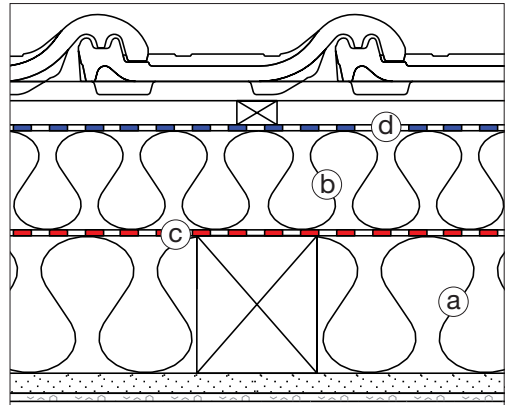
- Majrex 200 posato correttamente sopra l'assito



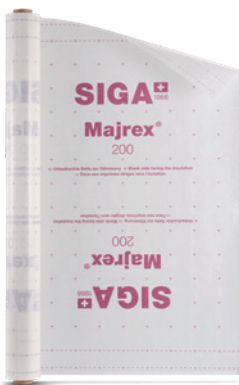


Majpell 5 posato sopra l'assito:

- **Applicare Majpell 5** con la parte scritta rivolta verso l'operatore



- (a) Coibentazione termica interstizio
- (b) Coibentazione superiore \geq coibentazione termica interstizio
- (c) Majrex 200 / Majpell 5
- (d) Opzionale Majcoat 150 & Majcoat 150 SOB / Majcoat 200 & Majcoat 200 SOB / Majcoat 250 SOB / Majcoat 350



Majrex® 200

P. 125

Majpell® 5

P. 126

Wignluv® 60

P. 138