



Dach

Szczelność wiatrowa i ochrona przed deszczem na zewnątrz

Sklejanie płyt pilśniowych miękkich



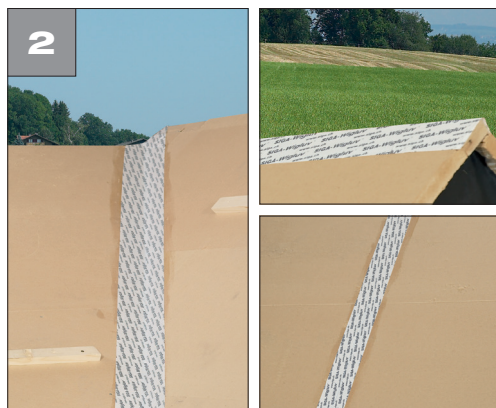
Warunki pewnego sklejenia:

- Podłoże musi być wytrzymałe, wyczyszczone i nieoblodzone oraz zapewniające przyczepność kleju

Jak uzyskać optymalny efekt klejenia:

- Wstrząsnąć środek gruntujący Dockskin
- Rozprowadzić dokładnie na powierzchni (a)
- W zależności od temperatury i podłoża odczekać 5 - 20 min., aż Dockskin stanie się **przezroczysty i lepki** (b)

Kosz dachowy, kalenica i styk



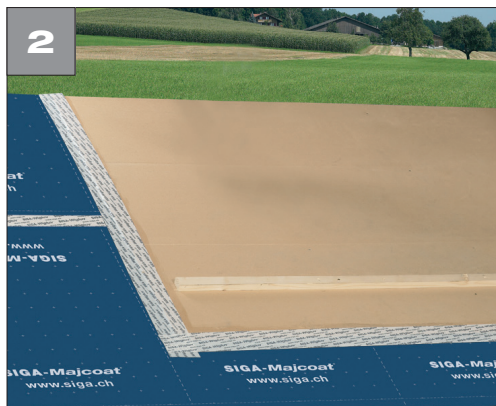
- Zagruntować za pomocą środka gruntującego Dockskin
- Przykleić centralnie początek taśmy Wigluv, ustawić

Efekt końcowy:

- Kosz dachowy, kalenica i styk sklezione wiatroszczelnie za pomocą taśm Dockskin i Wigluv 100 lub 150



Połączenie membrany podkładowej



- 1
- Zagruntować płytę pilśniową miękką za pomocą środka Dockskin
 - Przykleić centralnie początek taśmy Wigluv, ustawić
 - Równocześnie usunąć obie warstwy rozdzielające, docisnąć

Efekt końcowy:

- Przejście membrany podkładowej do płyty pilśniowej miękkiej sklejone wiatroszczelnie za pomocą taśm Dockskin i Wigluv 100



Dockskin®

S. 129

Wigluv® 100 & 150

S. 132



Dach

Szczelność wiatrowa i ochrona przed deszczem na zewnątrz

Miejsca przejść



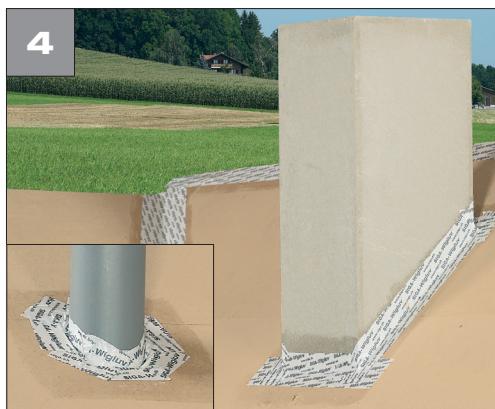
- Zagruntować za pomocą środka gruntującego Dockskin
- Od dołu do góry przyciąć Wigluv z obu stron, tak, aby wystawał na ok. 5 cm
- Przykleić taśmę Wigluv jedną połową do przechodzącego elementu, a drugą do płyty pilśniowej miękkiej



- Wystający kawałek taśmy naciąć wzdłuż dwusiecznej i zagiąć
- **Nie docinać do samego narożnika!**



- **Od dołu do góry** powtórzyć wszystkie czynności z każdej strony



Efekt końcowy:

- Miejsce przejścia zaklejone wiatroszczelnie za pomocą taśm Dockskin i Wigluv 100



Okno dachowe



- Zagruntować za pomocą środka gruntującego Dockskin
- **Od dołu do góry:** przyciąć taśmę Wigluv z obu stron, tak, aby wystawała na ok. 5 cm
- Przykleić taśmę Wigluv jedną połową do ościeżnicy, a drugą do płyty



- Wystający kawałek taśmy naciąć wzdłuż dwusiecznej kąta i zagiąć
- **Nie docinać do samego narożnika!**



- **Od dołu do góry:** Powtórzyć wszystkie czynności z każdej strony



Efekt końcowy:

- Okno dachowe skleione wiatroszczelnie za pomocą taśm Dockskin i Wigluv 150