

屋顶 外部防风防雨

顺水条背部使用 Nail sealing tape II 胶带



- 将 **Nail sealing tape II** 胶带粘贴至顺水条背面



- 背纸的快速简单操作：
- 将背纸的起始端向后折叠
- 背纸因此更易被拉住、能快速撕掉



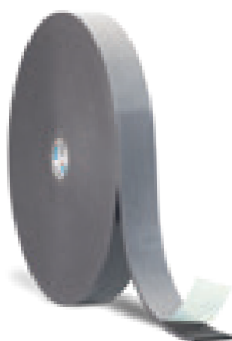
- 将粘贴好折叠背纸的顺水条与屋顶透汽膜对齐粘贴



- 撕掉背纸、粘紧顺水条



- 最后用螺钉或钉子将顺水条固定在支撑件上



Nail sealing tape II

P. 101