



Siena: masīvu materiālu konstrukcija **Ēkas hermētisms no iekšpuses**

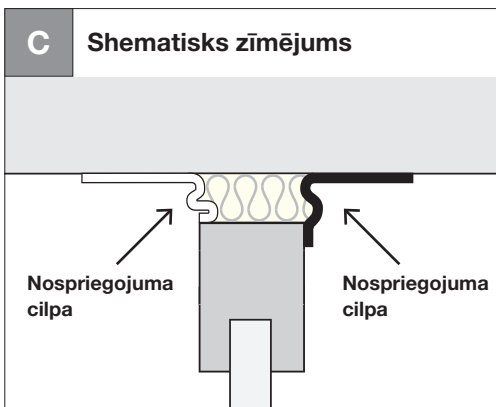
Loga rāmja savienošana ar sienu – padomi un ieteikumi



- Notīriet visas virsmas, lai nodrošinātu augstu lentes liptspēju



- Atlokiet līmes aizsarglenti tā, lai tā būtu pa roki un lai to vēlāk varētu viegli noņemt
- Uzstādiet logu



- Uzklājat lenti, nesavelkot un nenostiepjot to



- Lai nodrošinātu maksimālu liptspēju, veiciet lentes piespiešanu ar rullīti

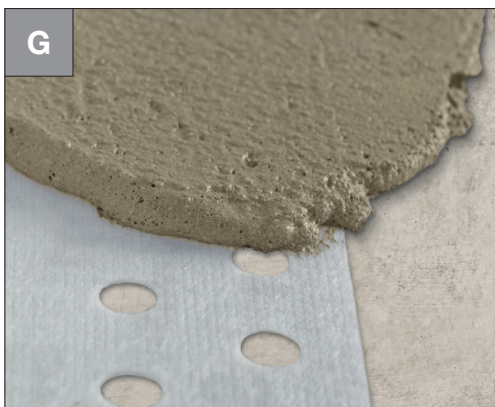
Siena: masīvu materiālu konstrukcija **Ēkas hermētisms no iekšpuses**



- Piepildiet savienojuma šuvi ar siltumizolācijas materiālu tā, lai nerastos gaisa dobumi



- Lentas savienojumu vietās veidojiet 5 cm pārslaidumu



Fentrim lentas iestrādāšana apmetumā:

- Nepārklāt lentu vairāk par 50% un ne vairāk kā 60 mm platumā atrēķinot lentas perforēto daļu. Fentrim perforēto zonu drīkst neieskaitīt.



Sūces, plaisas, iespaidumi:

- Noblīvējiet ar drošu augstas veiktspējas hermētiķi Meltell



Siena: masīvu materiālu konstrukcija **Ēkas hermētisms no iekšpuses**

Aizsarga sagatavošana – bez palodzes savienojuma profila

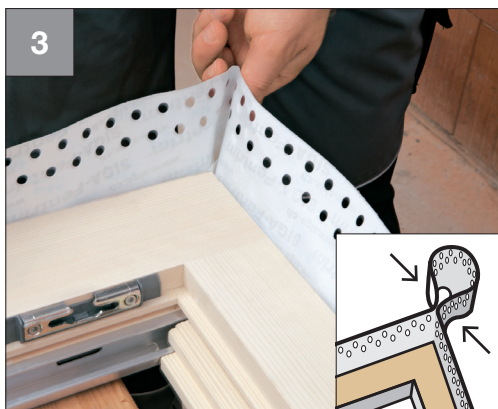


Sākotnējais stāvoklis:

- Novietojiet loga rāmi horizontālā stāvoklī



- **Piestipriniet** pie rāmja apakšējās plaknes vidus
- **Stingri piespiediet**



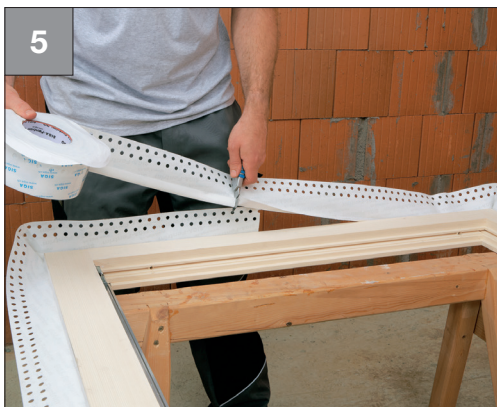
Stūra locījums:

- Izveidojiet cilpu: 1,5 montāžas šuves platuma
- Cieši salīmējiet lentu kopā



- Atkārtojiet šīs darbības visām malām
- **Stingri piespiediet**

Siena: masīvu materiālu konstrukcija **Ēkas hermētisms no iekšpuses**



5

Pārlaidumi:

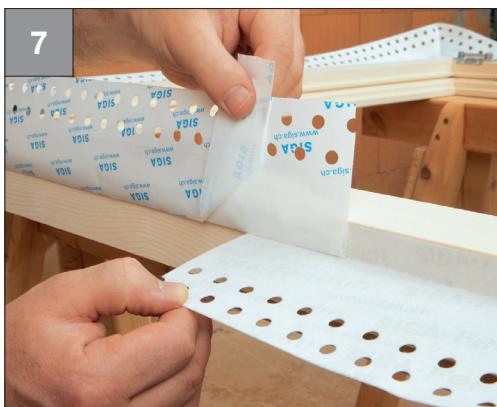
- Atstājiet aptuveni 5 cm pārlaidumu
- Nogrieziet lentu



6

Pārlaidumi:

- Atstājiet aptuveni 5 cm pārlaidumu



7

- Virsējās lentas līmes aizsarglenti atlokiel pārlaiduma platumā
- Salīmējiet un saspiediet



8

Pēc aizsarga sagatavošanas iekšpusei ar Fentrim 20:

- Pagrieziet rāmi
- Sagatavot priekšautu ārpusēi ar Fentrim 2 vai Fentrim IS 2



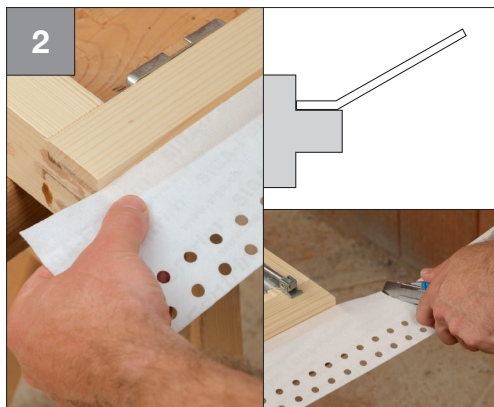
Siena: masīvu materiālu konstrukcija **Ēkas hermētisms no iekšpuses**

Aizsarga sagatavošana — ar palodzes savienojuma profilu



Sākotnējais stāvoklis:

- Novietojiet loga rāmi horizontālā stāvoklī



- **Pielīmējiet** zem palodzes profila iekšējās plaknes
- Nogrieziet lentu ar aptuveni 6 cm pagarinājumu abās loga rāmja malās
- Stingri piespiediet

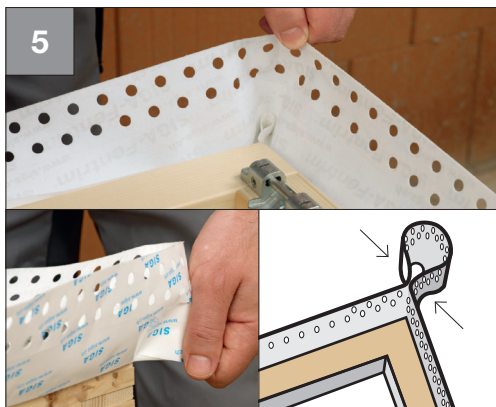
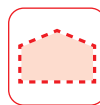


- Piestipriniet rāmja sānos
- Savienojuma vietā ar palodzes profilā ielīmēto lentu, nogrieziet lentu aptuveni montāžas šuves platumā
- Stingri piespiediet



Siena: masīvu materiālu konstrukcija

Ēkas hermētisms no iekšpuses



Augšējie stūri:

- Izveidojiet cilpu: 1,5 montāžas šuves platuma
- Cieši salīmējiet lentu kopā
- Atkārtojiet šīs darbības otrajā pusē



- Piestipriniet lentu visās rāmja pusēs
- Stingri piespiediet
- Ļaujiet tai izvirzīties apakšā ar savienojuma platumu
- Nogrieziet lentu



Apakšējie stūri:

- Veiciet taisnstūra iegriezumu līdz palodzes profilā ielīmētās lentas malai
- Pārlokiet pāri
- Stingri piespiediet
- Atkārtojiet šīs darbības otrajā pusē



Pēc aizsarga sagatavošanas iekšpusei ar Fentrim 20:

- Pagrieziet rāmi
- Sagatavot priekšautu ārpusē ar Fentrim 2 vai Fentrim IS 2



Siena: masīvu materiālu konstrukcija **Ēkas hermētisms no iekšpuses**

Lentas savienojums ar mūra vai betona sienu



Sākotnējais stāvoklis:

- loga rāmis sagatavots ar pielīmētām lentām un uzstādīts loga ailā



- Pakāpeniski noņemiet līmes aizsarglenti
- Izlīdziniet un nofiksējiet, nesavelkot un nenostiepjot
- Noņemiet otro līmes aizsarglenti
- Stingri piespiediet



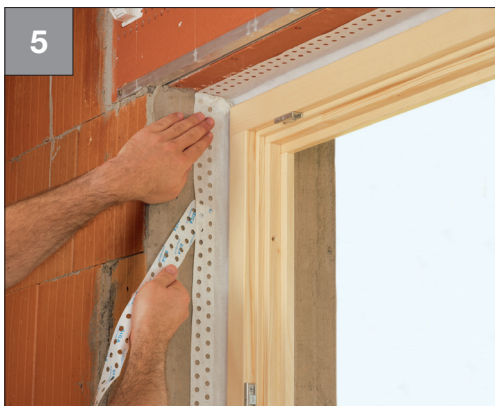
Apakšējie stūri:

- Sāniski pielīmējiet ailai
- Rūpīgi pielīmējiet lentu to ar spēku iespiežot stūrī.
- Atkārtojiet šīs darbības otrajā pusē



- Izlīdziniet un nofiksējiet, nesavelkot un nenostiepjot
- Piestipriniet pie palodzes profilā pielīmētās lentas tā lai veidotos hermētisks savienojums
- Stingri piespiediet

Siena: masīvu materiālu konstrukcija **Ēkas hermētisms no iekšpuses**



5

Augšējie stūri:

- Noņemiet līmes aizsarglenti nedaudz aiz aillas stūra
- Stingri piespiediet
- Atkārtojiet šīs darbības otrajā pusē



6

Kā tam ir jāizskatās:

- Hermētisks loga pieslēgums pie mūra, veicot lētas līmēšanu pirms montāžas

Apmestam savienojumam:



Fentrim® 20

lpp. 142

Nosegtam savienojumam:



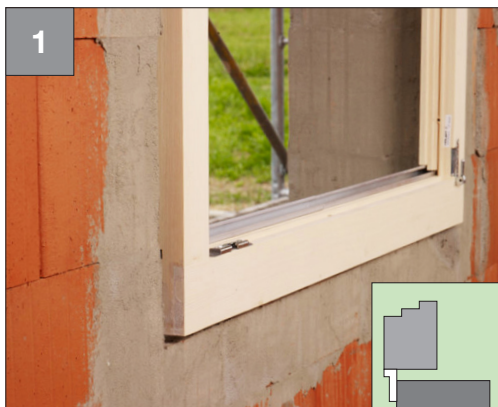
Fentrim® IS 20

lpp. 144



Siena: masīvu materiālu konstrukcija **Ēkas hermētisms no iekšpuses**

Pievienošana uz iekšu izvirzītiem logiem

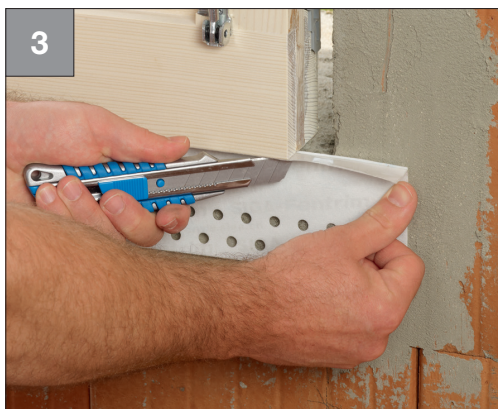


Sākotnējais stāvoklis:

- Lebūvēts logs bez iepriekš sagatavota aizsarga



- Mazāko maliņu pielīmējiet zem rāmja
- Abās pusēs atstājiet pārlaidumus lentas platumā
- Stingri piespiediet



Stūra locījums:

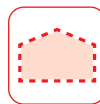
- 45° leņķī iegrieziet mazāko maliņu līdz locījuma vietai



- Pārlokiet pāri
- Stingri piespiediet
- Atkārtojiet šīs darbības visām malām

Siena: masīvu materiālu konstrukcija

Ēkas hermētisms no iekšpuses



- Vienmērīgi noņemiet līmes aizsarglenti
- Izlīdziniet un nofiksējiet, nesavelkot un nenostiepjot
- Noņemiet otro līmes aizsarglenti
- Stingri piespiediet
- Atkārtojiet šīs darbības visām malām



Kā tam ir jāizskatās:

- Iekšpusē pievienots logs

Apmestam savienojumam:



Fentrim® 20

lpp. 142

Nosegtam savienojumam:



Fentrim® IS 20

lpp. 144