



## Toiture

# Extérieur étanche au vent et à la pluie

### Collage de panneaux en fibres de bois tendres



#### Conditions à respecter pour un collage sûr :

- Le support doit être résistant, bien propre, exempt de glace et ne pas être antiadhésif

### Joint, noue, faitage

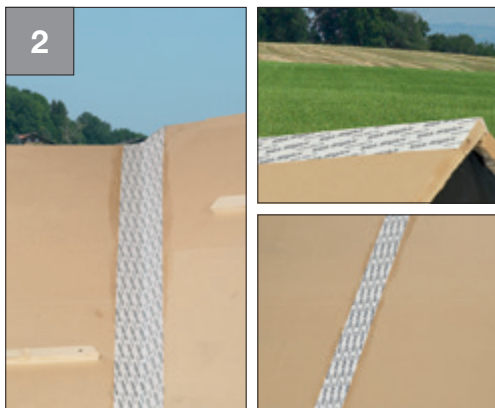


- Appliquer une couche de fond avec le primaire Dockskin 100
- Positionner la bande adhésive Wigluv bien au centre, ajuster



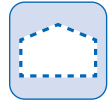
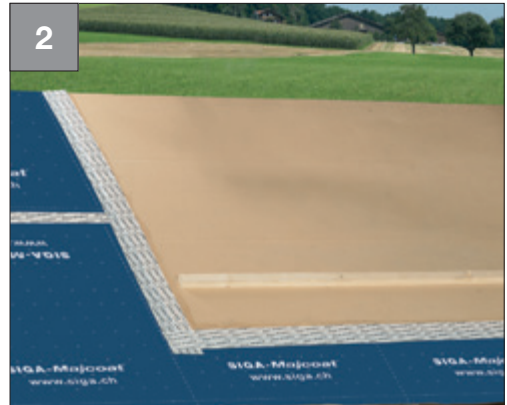
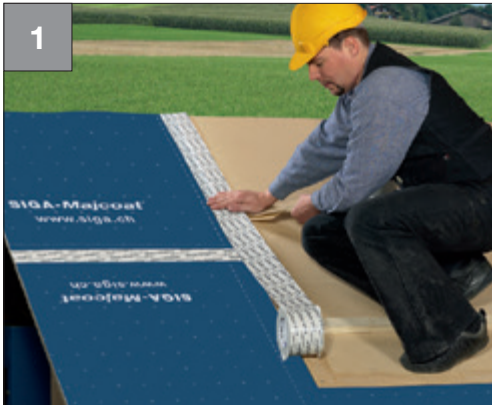
#### Générer un pouvoir adhésif extrêmement fort:

- Bien agiter le primaire de hautes performances Dockskin 100
- Appliquer en couche couvrante (a)
- En fonction de la température et du support, attendre. Le primaire Dockskin 100 soit devenu transparent et collant (b)



#### Voici le résultat:

- Noue, faitage, joint collés et étanches au vent avec Dockskin 100 et Wigluv 100 ou 150


**Transition entre un panneau de fibres de bois tendres et un écran de sous**


- Appliquer le primaire Dockskin 100 sur le panneau en fibres de bois tendres
- Positionner la bande adhésive Wigluv bien au centre, ajuster
- Détacher les deux bandes de séparation en même temps, appliquer en frottant

**Voici le résultat:**

- Joint de transition entre écran de sous-toiture et panneau en fibres de bois tendres, collé et étanche au vent avec Dockskin 100 et Wigluv 100


**Dockskin® 100**

P. 141

**Wigluv® 100 & 150**

P. 144



## Toiture

# Extérieur étanche au vent et à la pluie

### Traversée



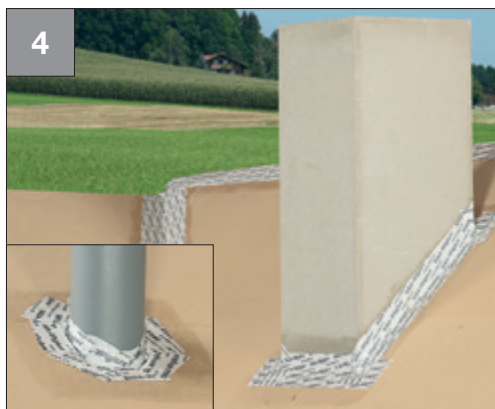
- Appliquer une couche de fond avec le primaire Dockskin 100
- Ajuster la longueur de la bande adhésive Wigluv du bas vers le haut en la laissant déborder de 5 cm environ de chaque côté
- Coller le Wigluv pour moitié sur la traversée, puis sur le panneau en fibres de bois tendres



- Inciser la partie qui dépasse à 45° et rabattre
- **Placer la lame pas tout à fait dans l'angle !**



- **Répéter l'opération de chaque côté** du bas vers le haut



### Voici le résultat:

- Traversée collée et étanche au vent avec Dockskin 100 et Wigluv 100

**Fenêtre de toit**

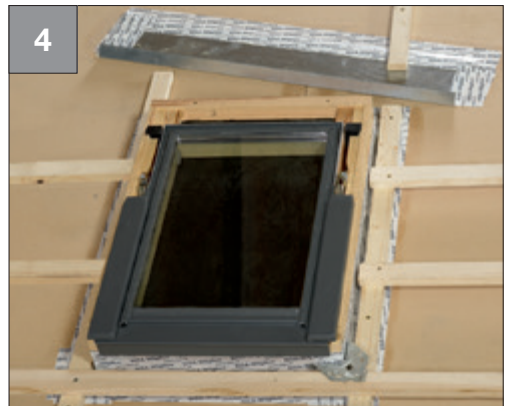
- Appliquer une couche de fond avec le primaire Docks skin 100
- **Du bas vers le haut** : ajuster la longueur de la bande Wigluv en la laissant de 5 cm environ de chaque côté
- Coller le Wigluv pour moitié sur le châssis, puis sur le panneau en fibres de bois tendres



- Inciser la partie qui dépasse à 45° et rabattre
- **Placer la lame pas tout à fait dans l'angle !**



- **Du bas vers le haut**: répéter le de chaque côté

**Voici le résultat:**

- Fenêtre de toit collée et étanche au vent avec Docks skin 100 et Wigluv 150