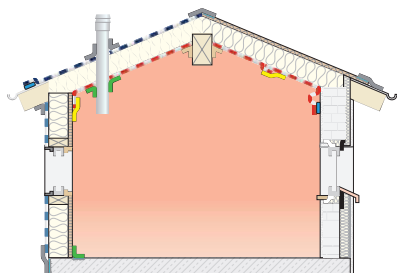


SIGA-underlagsmatrise



Egnede underlag	Twinet®	Rissan® 60	Rissan® 100 & 150	Sicrall® 60 & 170	Corvum® 30/30 & 12/48	Primur® patron/tubepose	Primur® rull	Wigluv® black	Wigluv® 60 & 20/40	Wigluv® 100 & 150	Fentrim® 20 & Fentrim® IS20	Fentrim® 2 & Fentrim® IS2	Fentrim® 20 50/85	Fentrim® 2 50/85
Tre	✓	✓	✓	✓	✓	✓	✓	✓	✓	✓	✓	✓	✓	✓
Harde trefiberplater	✓	✓	✓	✓	✓	✓	✓	✓	✓	✓	✓	✓	✓	✓
Porøs trefiberplater										✓*				✓*
Gipskartongplater, gipsfiberplater		✓	✓	✓	✓	✓	✓	✓	✓	✓	✓	✓	✓	✓
Sementfiberplater								✓	✓	✓	✓	✓	✓	✓
Betong, murverk, puss			✓*					✓*	✓*	✓*	✓	✓	✓	✓
Bitumen, EPDM i sokkelområdet			✓				✓				✓	✓	✓	✓
Harde plastisolasjonsplater (XPS/EPS/PUR)			✓							✓	✓	✓	✓	✓
Metall	✓	✓	✓	✓	✓		✓	✓	✓	✓	✓	✓	✓	✓
Hard plast	✓	✓	✓	✓	✓		✓	✓	✓	✓	✓	✓	✓	✓

* må festes med høyttelsesprimeren SIGA-Dockskin.
Ved behov kan alle ovennevnte underlag festes med høyttelsesprimeren SIGA-Dockskin.

Merk: For å kunne velge riktig produkt for den tiltenkte bruken må underlagsmatrisen, bearbeidingsanbefalingene og produktinformasjonen i denne bruksanvisningen følges.



Egnede membraner	Twinet®	Rissan® 60	Rissan® 100 & 150	Sicrall® 60 & 170	Corvum® 30/30 & 12/48	Primur® patron/tubepose	Primur® rull	Wigluv® black	Wigluv® 60 & 20/40	Wigluv® 100 & 150	Fentrim® 20	Fentrim® 2	Fentrim® 20 50/85	Fentrim® 2 50/85
Dampbremsduk / Dampsperrereduk • Glatte til lett rue PE-/PA-/PO-/PP-duker • Kraftpapir • Aluminiumsduk	✓	✓	✓	✓	✓	✓	✓				✓		✓	
Dampbremsduk / dampsperrereduk ved isolasjon på sperrer og takrehabilitering • Glatte til lett rue PE-/PA-/PO-/PP-duker	✓						✓	✓	✓	✓				
Underlagstak / underlags- og spennduker (gjelder ikke for bitumen og PVC-duker)							✓		✓	✓				
Vindsperre ved lukket fasade							✓		✓	✓		✓		✓
Vindsperre ved åpen fasade							✓	✓						

Merk: For å kunne velge riktig produkt for den tiltenkte bruken må underlagsmatrisen, bearbeidingsanbefalingene og produktinformasjonen i denne bruksanvisningen følges.