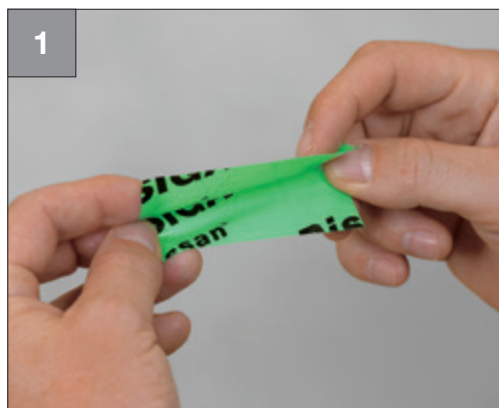




Toiture

Intérieur étanche à l'air

Traversée ronde



- Plier la bande adhésive Rissan dans le sens de la longueur



- Coller une moitié de la bande Rissan le long du pli sur la traversée ronde, puis l'autre moitié sur le frein-vapeur sans exercer de traction



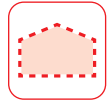
Voici le résultat :

- Traversée ronde rendue durablement étanche à l'air par collage avec de la bande adhésive Rissan 60 se chevauchant comme des écailles



Rissan® 60

P. 134



En alternative



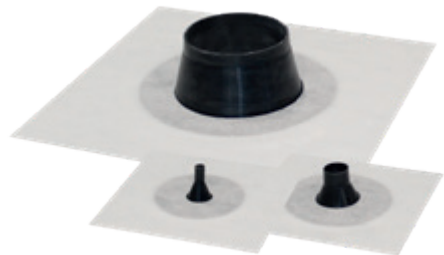
- Glisser la manchette sur le tuyau
- Pousser la douille jusqu'en butée avec le pouce



- Retirer les bandes de séparation fendues en partant du milieu



- Maroufler la bande pour qu'il n'y ait aucun pli
- Collage de la manchette Fentrim black à l'extérieur



Fentrim® Manchette white

P. 156