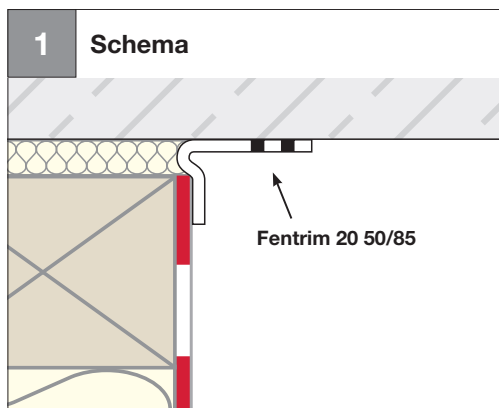




Siena: mūrinė konstrukcija **Garo izoliacinis sluoksnis viduje**

Garo izoliacinio sluoksnio jungtis su mūru – neglazūruotas mūras ar betonas



- Garo izoliacinio sluoksnio sandarinimas su **netinkuotu** mūru ar betonu.



- Priklijuokite 50 mm juostos dalį prie garo izoliacinio sluoksnio.

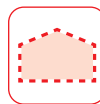


- Atlenkite Fentrim 20 50/85.
- Tvirtai prispauskite.



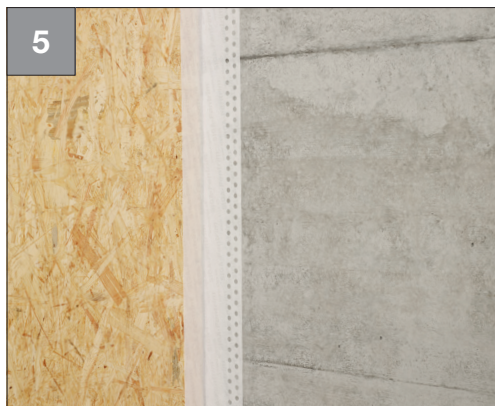
- Nuimkite apsauginę juostelę.
- Priklijuokite.
- Klijuokite be įtempio.
- Tvirtai prispauskite.

Siena: mūrinė konstrukcija *Garo izoliacinis sluoksnis viduje*



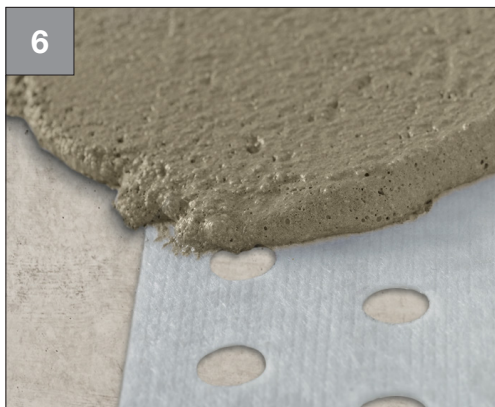
Rezultatas:

- Taip turi atrodyti sandariai sujungta garo izoliacinė plėvelė su netinkuotu mūru ar betonu



Rezultatas:

- Taip turi atrodyti sandariai sujungta medinės konstrukcijos siena su netinkuotu mūru ar betonu.



Pastaba:

- Jei Fentrim 20 50/85 klijuojama prie **netinkuoto** mūro, ją reikia užtinkuoti, kad būtų suformuotas sandarinamasis sluoksnis.
- Užtinkuojamas Fentrim plotis negali viršyti 60 mm. Perforuota juostos dalis gali būti neįskaičiuojama.



Fentrim®20 50/85

P. 132