



## Strecha

### Tvorba vetrovej prekážky a poistnej hydroizolácie

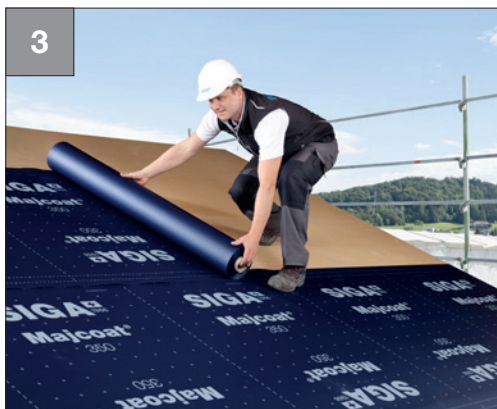
#### Montáž strešných fólií - s Majcoat 350



- Majcoat 350 položte nápisom smerom k spracovateľovi



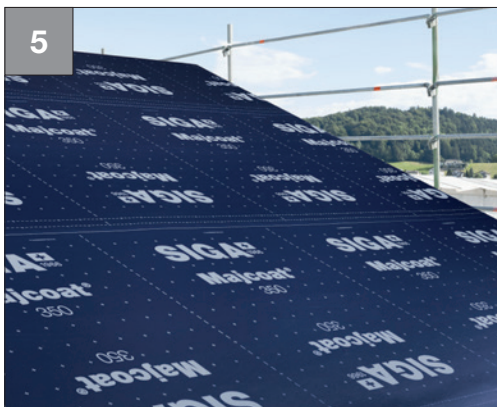
- Pás zafixujte v oblasti prekrytia



- Položte druhý pás
- Prekrytie pásov cca. 10 cm



- Styk pásov tepelne zvarite. Nastavenie teploty teplovzdušnej pištole cca. 200 °C
- Najprv spravte skúšobný tepelný zvar



### Takto to vyzerá:

- Majcoat 350 položený celoplošne a styky pásu zvarené



- Tesniacu pásku pod kontralaty upevníte podľa návodu na použitie
- Pás zafixujete kontralatami



**Majcoat® 350**

Str. 142



- **Vyčnievajúce jadro rolky ①** chráni Majcoat 350 až do posledného metra
- **Pomôcka pri rezaní ②** Pomôcka pri pokládke ③ a pomôcka pri zvaraní ④ pre tepelné zváranie v závode alebo na stavbe šetria čas



## Strecha

### Tvorba vetrovej prekážky a poistnej hydroizolácie

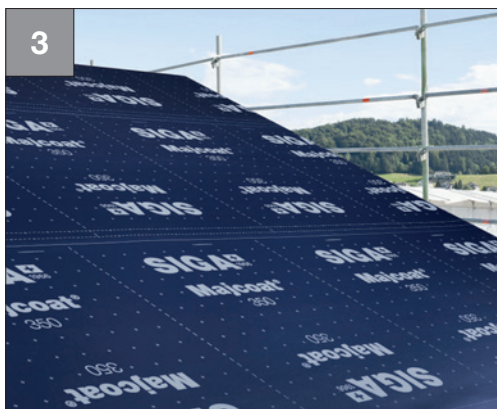
#### Montáž strešnej membrány – s Majcoat 350 predhotovené



- Predhotovený pás Majcoat 350 vyrovnajte podľa kladacieho plánu na ploche strechy



- Pás rozložte na pevnej podložke
- Presahujúce časti na kraji strechy prípadne odrežte

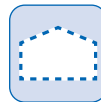


#### Takto to'vyzerá:

- Predhotovený pás Majcoat 350 položený na kompletnej ploche strechy



- Vytvorte napojenia a Majcoat 350 pomocou kontralat s tesniacou páskou finálne zafixujte



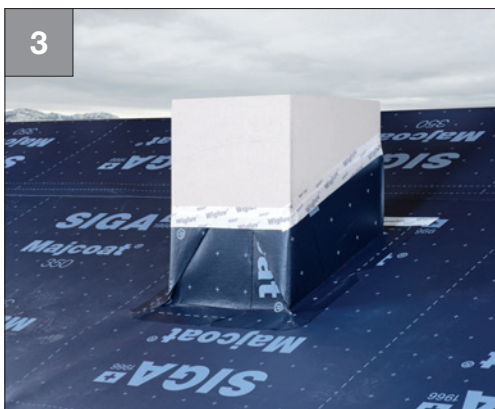
### Montáž tvaroviek pri rohových prienikoch



- Položte podkladový pás až k rohovému prieniku
- Ako montážnu pomôcku použite pásku Twinet
- Vonkajšie rohy umiestnite na prienik



- Všetky štyri vonkajšie rohy tepelne privarte



- Vonkajšie rohy nad výškou stĺpca vzdutej vody pripojte s páskou Wigluv







## Strecha

### Tvorba vetrovej prekážky a poistnej hydroizolácie

#### Montáž tvaroviek pri strešných oknách



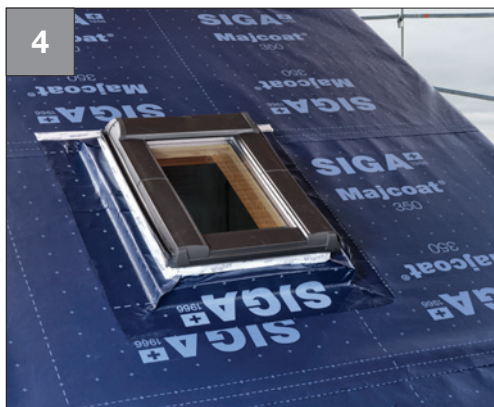
- Položte podkladový pás až k strešnému oknu
- Ako montážnu pomôcku použite pásku Twinet
- Na spodnej strane strešného okna vyrovnajte manžetu strešného okna



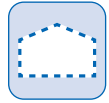
- Manžetu strešného okna tepelne privarte



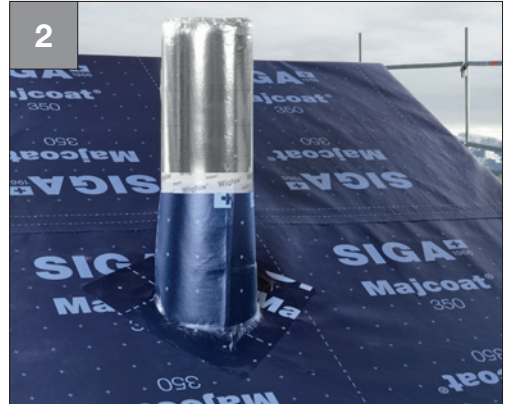
- Hornú manžetu strešného okna umiestnite s rozsahom prekrytia min. 10 cm
- Upevnite s páskou Twinet a tepelne privarte



- Manžetu strešného okna na hornom okraji pripevnite s páskou Wigluv na rám strešného okna

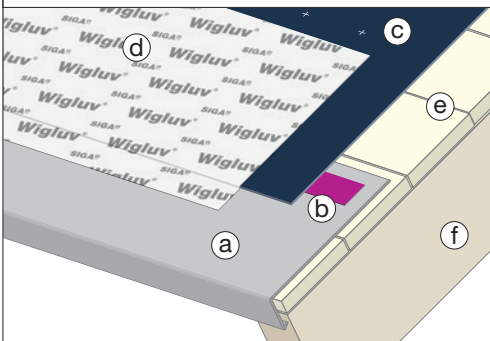


### Montáž tvaroviek pri kruhových prienikoch

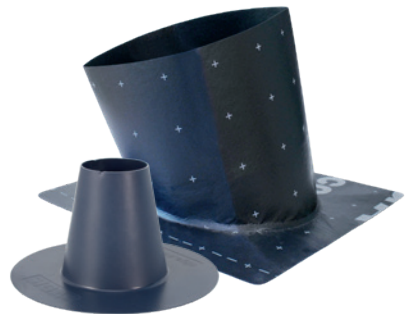


- Položte podkladový pás až ku kruhovému prieniku
- Manžetu potiahnite cez rúru a zvar vyrovnajte smerom nadol
- Manžetu tepelne privarte
- Manžetu nad výškou stĺpca vzdutej vody pripevnite s páskou Wigluv na rúru

### Napojenie na odkvap pre sklon striech od 5°



- (a) Odkvapový plech
- (b) Twinet 40
- (c) Majcoat 350
- (d) Wigluv 300
- (e) drevené debnenie
- (f) krokvy



**Majcoat® 350** tvarovky

Str. 143



## Strecha

### Tvorba vetrovej prekážky a poistnej hydroizolácie

#### Montáž strešnej membrány - pomocou integrovanej pásky SOB



- Fóliu položte tak, aby nápis smeroval k spracovateľovi



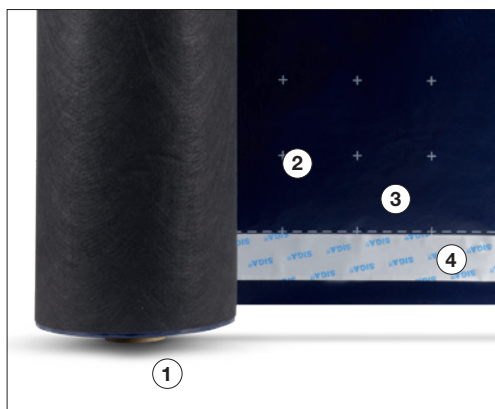
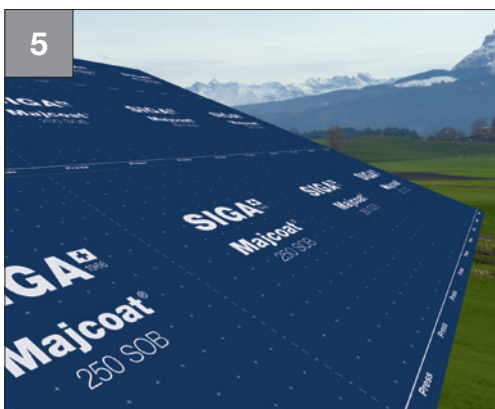
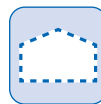
- Pás zafixujte pomocou zošívacej pištole nad lepiacim švom



- Položte druhý pás
- Prekrytie pásov cca. 10cm
- Oba oddeľovacie pásiky oddel'te



- Zalepené časti v oblasti zóny pritlačenia silno pritlač'te
- Namontujte latovanie



Takto to 'vyzerá

Vid' tipy a triky k pokladaniu  
Str. 106-108

- **Vystupujúce jadro rolky ①** chráni Majcoat 250 SOB až po posledný meter
- **Pomôcka na rezanie ②** pomôcka na pokladanie ③ a dvojité lepiaca zóna s obojstranne naneseným lepidlom ④ šetrí čas



**Majcoat® 250 SOB** Str. 144



**Majcoat® 200 SOB** Str. 145



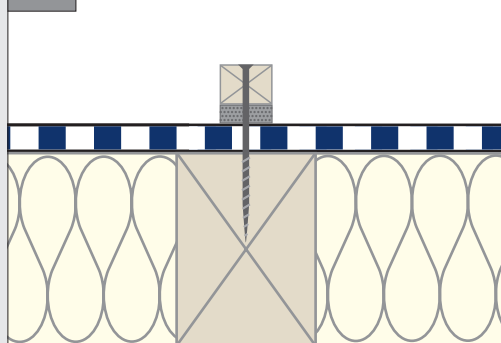
**Majcoat® 150** Str. 146





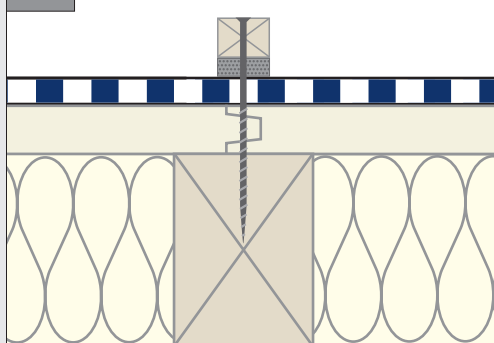
#### Tipy a triky

##### A Latovanie na nosnej konštrukcii



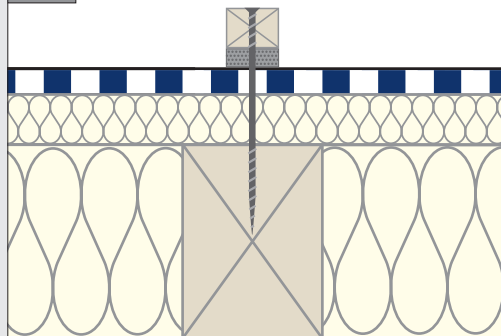
- Kontralaty v smere nosnej konštrukcie namontujte priamo na nosnú konštrukciu, napr. krokvy
- **Dôležité:** Kontralaty doliehajú celoplošne na pevný podklad

##### B Latovanie na debnenie/podbitie



- Kontralaty namontujte priamo na debnenie alebo plošne položené dosky k podbitiu

##### C Tepelno-izolačná vrstva medzi latovaním a nosnou konštrukciou



- Namontujte kontralaty s vhodnými skrútkami (napr. s plným závitom)
- Tepelná izolácia dostatočne pevná
- Mäkké drevovláknité dosky musia byť deklarované ako doska pre strešnú membránu
- Úroveň vedenia vody všade v rovnakej výške



- Pre efektívnu ochranu pred poveternostnými podmienkami sa odporúča použiť tesniacu pásku