

Montage Dampfbremse bei Einblasdämmung



- Sparrenunterseiten mit Twinet 20 vorbereiten, um unkontrolliertes Befüllen vom Nebefeld zu verhindern
- **Achtung:** Twinet 20 ist nicht für die dauerhafte Aufnahme des Dämmstoff-Gewichts vorgesehen



- Dampfbremse mit Schriftzug dem Verarbeiter zugewandt verlegen, **kräftig an Twinet 20 anreiben**
- Bahnen an Verlegehilfe ausrichten



3 quer zum Tragwerk



4 längs zum Tragwerk

oder

- **Vor dem Einblasen der Dämmung:** Konterlattung montieren (zur Aufnahme des Dämmstoff-Gewichts)
- bei Montage quer zum Tragwerk, die Konterlattung mittig auf Überlappung der Dampfbremsbahnen ausrichten



Dach

Innen luftdicht



- Sternschnitt ausführen
- Dämmung einblasen
- bei dichten Gefachen Luftauslassöffnung vorsehen

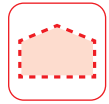


- Einblasöffnung mit Sicrall 170 überkleben

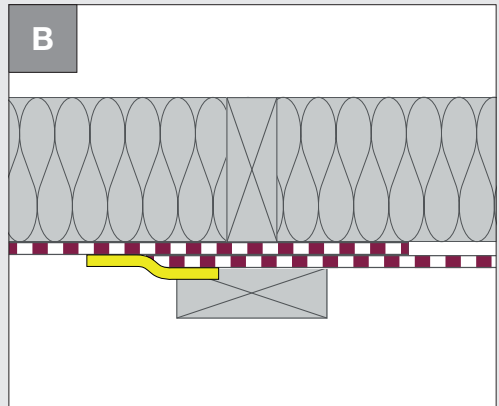


- abschliessend Innenverkleidung montieren (schützt vor mechanischen Einflüssen und UV-Strahlung)

- weitere Informationen zur Einblasdämmung finden Sie unter www.siga.swiss oder in unserem Verarbeiter-Ordner
- bei technischen Fragen wenden Sie sich an Ihren SIGA-Ansprechpartner
- verarbeiten Sie den Einblasdämmstoff immer gemäss der Herstellervorschriften
- bei Dampfbremsen-Montage mit Tacker:
Klammerabstand $\leq 10-15$ cm
- Majrex 200 und Majpell 5 sind in Verbindung mit Einblasdämmstoffen aller Art einsetzbar



Tipps und Tricks



- Wir empfehlen (z. B. bei Flachdächern, breiten Gefachen oder ungewöhnlich hohem Dämmstoff-Gewicht) Verlegung der Bahn in Sparrenrichtung, Verklebung im Sparrenbereich und Längsmontage der Konterlattung



Majrex® 200

S. 121



Majpell® 5

S. 122



Sigrall® 170

S. 125