

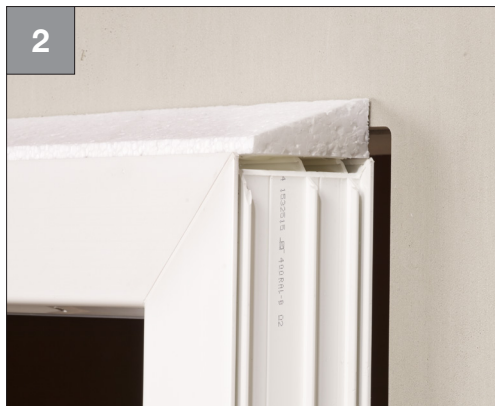


Sein: kivi- ja betoonkonstruktsioon Tuule- ja vihmakindlus hoone välisküljel

Akna ühendamine kivikonstruktsioonist seinaga



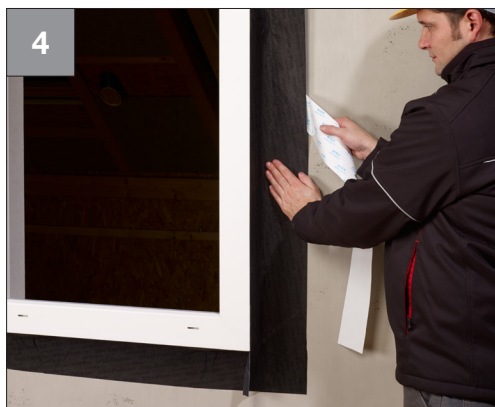
- Aken paigaldatuna kandekonstruktsioonist väljapoole



- Soovitus: paigalda teibi alla kaldprofiil $\geq 5^\circ$ vee paremaks mahavalgumiseks. Järgi tootja juhiseid



- Kleebi kitsas nurgateip altpoolt lengi külge
- Jäta ülekate mõlemal poolel
- Eemalda kaitsepaber ja suru tugevalt vastu
- Tee üleulatuvasse teibi ossa 45-kraadise nurga sisselõige ja suru tugevalt vastu aluspinda



- Kleebi kitsas nurgateip külgedelt aknalengi külge
- Jäta ülekate mõlemal poolel
- Eemalda kaitsepaber ja suru tugevalt vastu

Sein: kivi- ja betoonkonstruktsioon Tuule- ja vihmakindlus hoone välisküljel

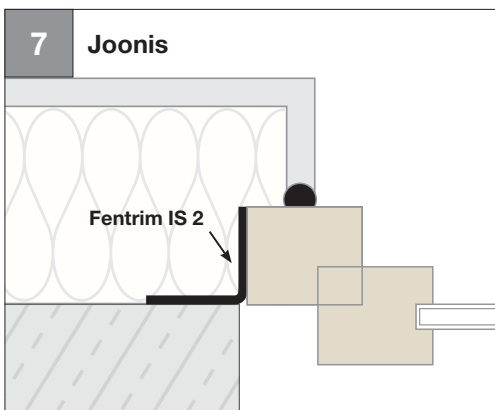


- Kleebi kitsas nurgateip üaltpoolt aknalengi külge
- Jäta ülekate mõlemal poolel
- Eemalda kaitsepaber ja suru tugevalt vastu
- Tee üleulatuvasse teibi ossa 45-kraadise nurga sisselõige ja suru tugevalt vastu aluspinda



Lõpptulemuse näide:

- väljastpoolt paigaldatud aken ühendatuna



- Väljastpoolt paigaldatud aken ühendatuna õhutihedalt Fentrim IS 2 abil



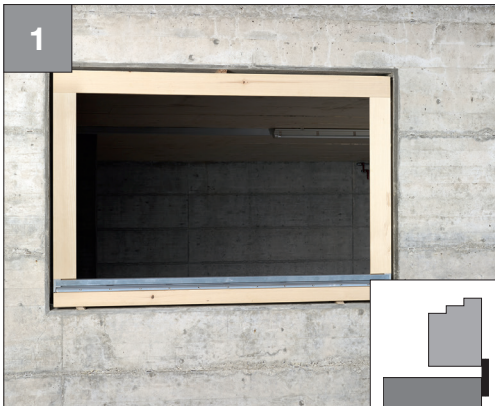
Fentrim® IS 2

Lk 145



Sein: kivi- ja betoonkonstruktsioon Tuule- ja vihmakindlus hoone välisküljel

Akna ühendamine kivikonstruktsioonist seinaga



- Aken väljastpoolt seinakonstruktsiooniga ühel tasapinnal



- Kleebi kitsa nurgateibiga altpoolt lengile
- Jäta mõlemalt küljelt teibi laiuse võrra üle
- Suru teip tugevalt vastu aluspinda

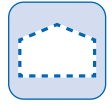


- Eemalda samm-sammult raamipoolne kaitsepaber
- Joonda ja kinnita pingevabalt



- Korda iga külje juures

Sein: kivi- ja betoonkonstruktsioon *Tuule- ja vihmakindlus hoone välisküljel*



Lõpptulemuse näide:

- aken ühendatuna väljastpoolt



Seejärel tee järgmist:

- kata ühendused isolatsioonimaterjaliga

Krohvitavad aknapõsed:



Fentrim® 2

Lk 143

Kaetavad aknapõsed:



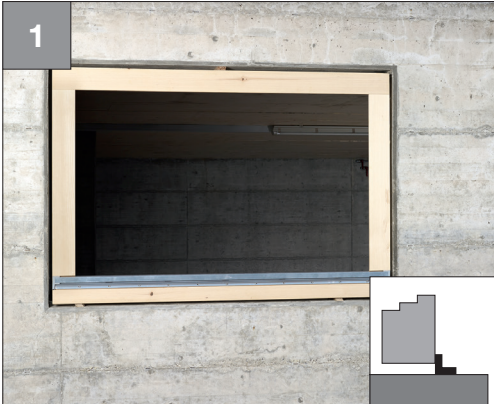
Fentrim® IS 2

Lk 145



Sein: kivi- ja betoonkonstruktsioon Tuule- ja vihmakindlus hoone välisküljel

Akna ühendamine kivikonstruktsioonist seinaga



- Aken on monteeritud seinakonstruktsiooni keskele



- Kleebi kitsas nurgateip altpoolt lengi külge
- Jäta kummaski küljes ülekate, mis on vuugi laius pluss u 6 cm ja moodusta nõgus süvend
- Suru tugevalt vastu aluspinda
- Lõika ära

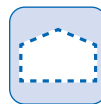


- Eemalda samm-sammult raamipoolne kaitsepaber
- Joonda ja kinnita pingevabalt
- Eemalda välimine kaitsepaber
- Suru tugevalt vastu aluspinda



- Kleebi teip raami küljele
- Kleebi küljelt vastu aknapõske

Sein: kivi- ja betoonkonstruktsioon Tuule- ja vihmakindlus hoone välisküljel

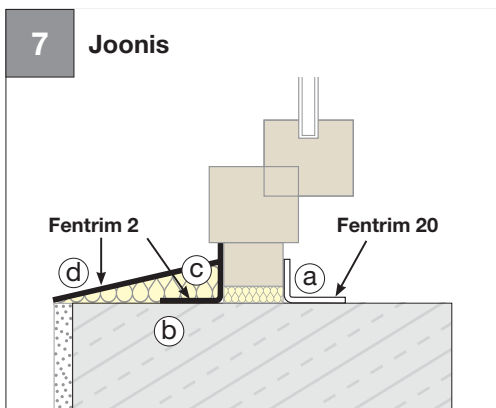


- Korda iga külje juures



Lõpptulemuse näide:

- aken ühendatuna väljastpoolt



- Õhutihe ühendus (a) tootega Fentrim 20 / Fentrim IS 20
- Tuule- ja vihmakindel ühendus (b) tootega Fentrim 2 / Fentrim IS 2
- Kalkkiil (c) $\geq 5^\circ$ kaldega
- Teine vettjuhtiv tasand (d) tootega Fentrim IS 2

Krohvitavad aknapösed:



Fentrim[®] 2

Lk 143

Kaetavad aknapösed:



Fentrim[®] IS 2

Lk 145