

Parete: costruzioni in legno

Tenuta all'aria all'interno

Finestra su parete in muratura



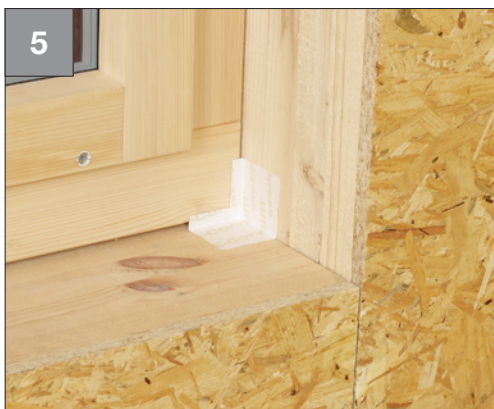
- Tagliare un pezzettino, aprire
- Tagliare a metà il lato da 12 mm



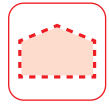
- Piegare a 90°
- Incollare sovrapponendo
- Fare una piega nell'angolare



- Rimuovere la pellicola protettiva



- Adattare all'angolo interno
- Incollare il lato di Corvum di 12 mm sul telaio della finestra
- Ripetere in ogni angolo interno



- Collegare gli angoli interni
- Incollare il lato di Corvum di 12 mm sul telaio della finestra
- Misurare la lunghezza desiderata, tagliare



- Rimuovere la pellicola protettiva
- Aprire
- Far aderire
- Ripetere l'operazione su ciascun lato



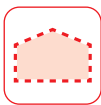
Risultato:

- Telaio installato a tenuta d'aria con Corvum 12/48
- Corvum non sponde sotto il rivestimento



Corvum® 12/48

P. 133



Parete: costruzioni in legno
Tenuta all'aria all'interno

Collegamento angoli interni sporgenti in costruzioni in legno



- Applicare Corvum con la piegatura rivolta verso il bordo della parete
- Considerare ca. 3 cm in più ad ogni estremità, tagliare



- Rimuovere la pellicola protettiva
- Aprire

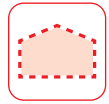


- Tagliare vicino all'angolo lungo la bisettrice verso l'esterno
- **Tagliare a qualche millimetro di distanza dall'angolo!**



- Applicare sull'angolo sporgente
- Far aderire

Parete: costruzioni in legno
Tenuta all'aria all'interno



- Ripetere l'operazione su ciascun lato



- Applicare un pezzetto di Corvum in modo che si adatti all'angolo
- Rimuovere la pellicola protettiva
- Far aderire
- Ripetere l'operazione su ciascun lato



Risultato:

- Angoli sporgenti sigillati in modo duraturo e a tenuta all'aria con Corvum 30/30



Corvum® 30/30

P. 132



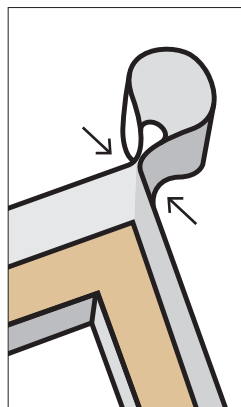
Parete: costruzioni in legno

Tenuta all'aria all'interno

Finestra su parete in legno



- Partire dalla parte inferiore del telaio
- Far sporgere il nastro su entrambi i lati per una lunghezza pari alla distanza tra telaio e parete + 6 cm ca.
- Far aderire bene



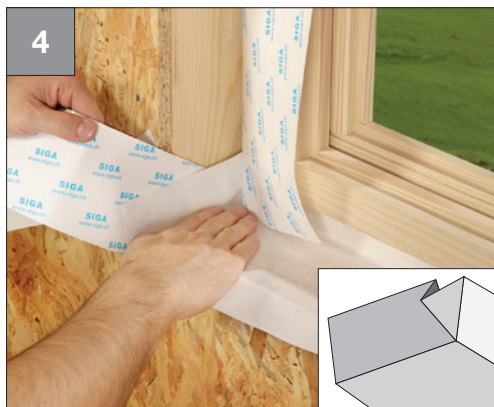
- Applicare il nasatro sui lati del telaio
- Far aderire bene

Angolo superiore:

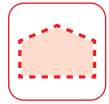
- Formare un "anello": 1,5 volte la distanza tra telaio e parete
- Pressare e incollare bene insieme
- Ripetere l'operazione sull'altro angolo



- Installare la finestra



- Creare un angolo



- Tagliare il nastro nell'angolo
- Rimuovere la pellicola protettiva e far aderire bene



- Ripetere l'operazione su ciascun lato



Risultato:

- Finestra su parete in legno collegata a tenuta all'aria



Fentrim® IS 20

P. 154