



Strecha

Tvorba vzduchotesnosti

Montáž parobrzdý pri nadkrokovvej izolácii



- **Majrex 200** položte nepotlačenou stranou smerom k spracovateľovi
- Prekrytie pásov cca. 10cm, upevnite pomocou pásky Twinet 20 alebo zošívacej pištole

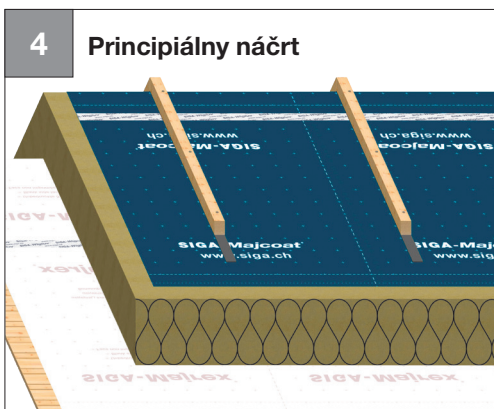


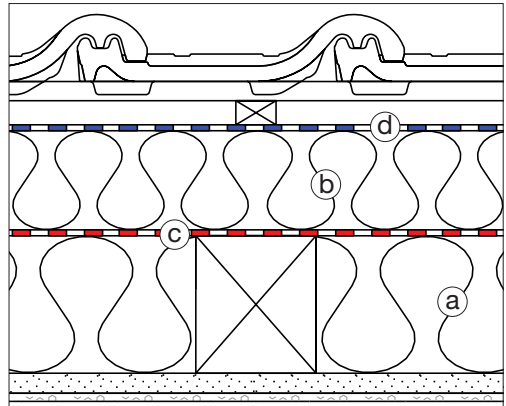
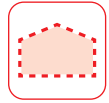
- Prekrytia a prieniky zalepte pomocou Wigluv 60 tak, aby boli vzduchotesné
- **Nevhodné pre pomocné krytie / izolovanie počas doby výstavby**



Takto to vyzerá:

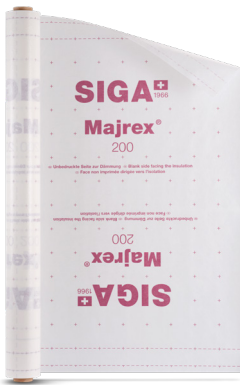
- Majrex 200 pri nadkrokovvej izolácii





Pri nadkrokovvej izolácii s Majpell 5:
 • **Majpell 5** pokladajte tak, aby bola hladká strana a nápis na strane spracovateľa

- (a) Tepelná izolácia Pochôdná plošina
- (b) Zateplenie \geq Tepelná izolácia Pochôdná plošina
- (c) Majrex 200 / Majpell 5
- (d) Voliteľne Majcoat 150 & Majcoat 150 SOB / Majcoat 200 SOB / Majcoat 250 SOB / Majcoat 350



Majrex® 200

Str. 123

Majpell® 5

Str. 124

Wigluv® 60

Str. 136