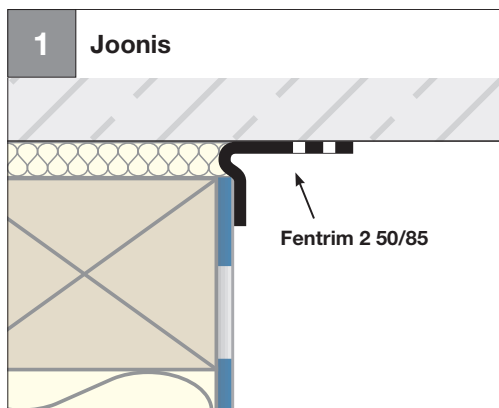




Sein: kivi- ja betoonkonstruktsioon Tuule- ja vihmakindlus hoone välisküljel

Fassaadimembraani ja kivikonstruktsiooni ühendamine



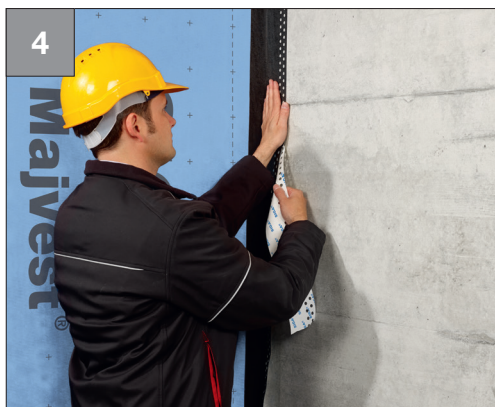
- Fassaadimembraani ühendamine **krohvimata** müüritise või betoonseinaga



- Kleebi 50 mm nurkliist fassaadimembraanile

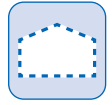


- Voldi Fentrim 2 50/85 lahti
- Suru tugevalt vastu aluspinda



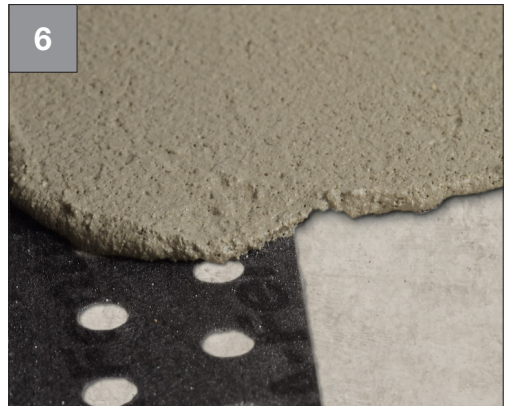
- Eemalda samm-sammult raamipoolne kaitsepaber
- Fikseeri
- Liimi pinge- ja tõmbevabalt kohale
- Suru tugevalt vastu aluspinda

Sein: kivi- ja betoonkonstruktsioon Tuule- ja vihmakindlus hoone välisküljel



Lõpptulemuse näide:

- fassaadimembraan ühendatuna krohvimata müüritise või betoonseinaga



- Ülekrohvimisel tuleb jälgida, et teibiga Fentrim kaetud krohvipinna laius ei ületaks 60 mm. Fentrim perforeeritud osa laiuse võib maha arvestada



Fentrim® 2 50/85

Lk 141