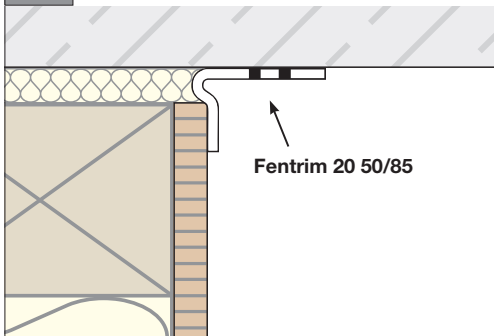




## Wand: Massivbau *Innen luftdicht*

### Holz- an Massivbauwand – nicht verputztes Mauerwerk oder Beton

#### 1 Prinzipskizze



- Anschluss Holzbauwand an **nicht verputztes** Mauerwerk oder Beton

#### 2



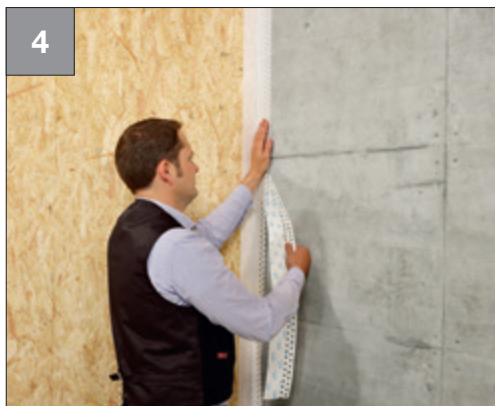
- 50 mm Schenkel auf Holzwerkstoffplatte kleben

#### 3

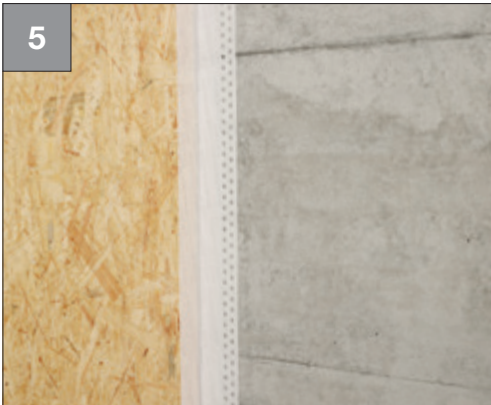
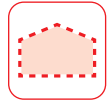


- Fentrim 20 50/85 auffalten
- Gut anreiben

#### 4

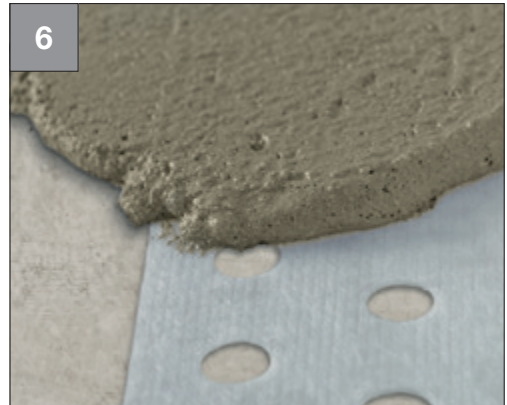


- Trennstreifen entfernen
- Fixieren
- Spannungs- und zugfrei verkleben
- Gut anreiben



**So sieht's aus:**

- Holzbauwand an nicht verputztes Mauerwerk oder Beton angeschlossen



**Hinweis:**

- Wird Fentrim 20 50/85 auf **nicht verputztes** Mauerwerk montiert, ist es zum Ausbilden der luftdichten Schicht zu überputzen
- Die von Fentrim überklebte Fläche des zu überputzenden Untergrunds darf max. 60 mm betragen. Lochzone von Fentrim darf abgezogen werden



**Fentrim® 20 50/85**

S. 158