

## Toiture

# Intérieur étanche à l'air

### Montage d'un frein-vapeur en cas d'isolation sur chevrons



- Poser Majrex 200 avec le côté non imprimé tourné vers l'applicateur
- Faire se chevaucher les lés de 10 cm environ, les fixer avec la bande adhésive Twinet 20 ou par agrafage

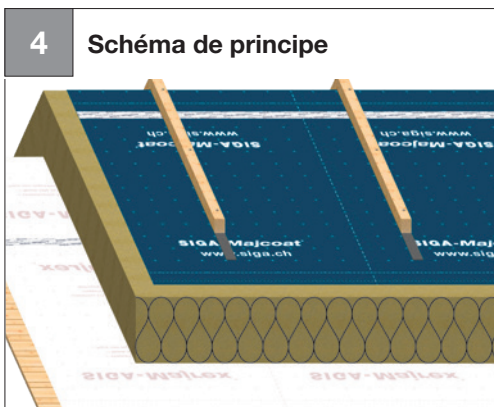


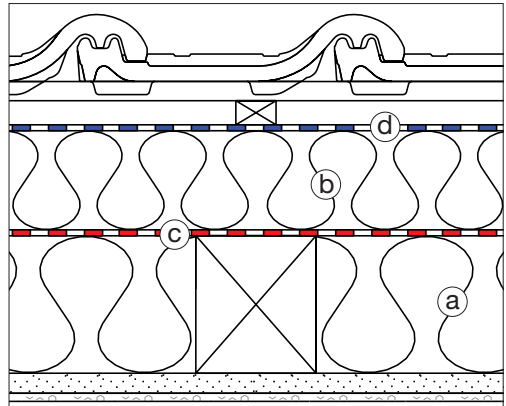
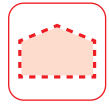
- Collage étanche à l'air de recouvrements et traversées avec la bande adhésive Wigluv 60
- Lors de la pose de Majpell 5, se référer à l'image 1a
- **Ne convient pas pour une toiture provisoire / mise hors d'eau pendant les travaux**



### Et voici le résultat :

- Majrex 200 avec isolation sur chevrons





Pose de Majpell 5 en cas d'isolation sur chevrons :

• Poser Majpell 5 avec le côté lisse imprimé tourné vers l'applicateur

- (a) Compartiment d'isolation thermique
- (b) Sur-isolation  $\geq$  cloison d'isolation thermique
- (c) Majrex 200 / Majpell 5
- (d) Optionnel Majcoat 150 & Majcoat 150 SOB / Majcoat 200 & Majcoat 200 SOB / Majcoat 250 SOB / Majcoat 350



**Majrex® 200**

P. 125

**Majpell® 5**

P. 126

**Wigluv® 60**

P. 138