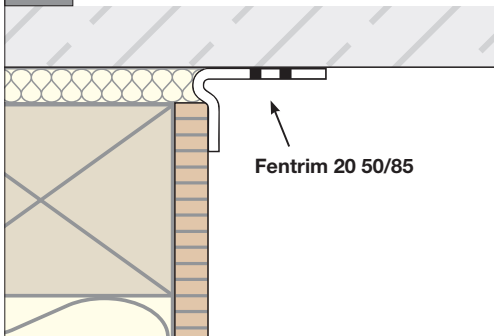




## Vägg: Massiv konstruktion **Insidan lufttät**

### Ångbroms på massiv vägg

#### 1 Principskiss



- Lufttät anslutning av ångbroms betongvägg. Ej mot putsat underlag.

#### 2



- Tejpa den förvikta 50 mm delen på ångbromsen

#### 3

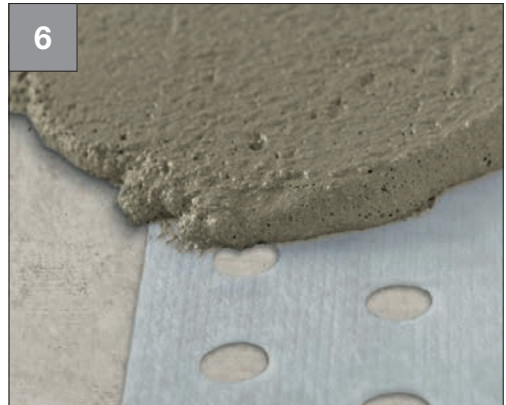
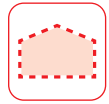


- Vik upp Fentrim 20 50/85
- Stryk fast ordentligt

#### 4



- Ta bort skyddspappret
- Fixera
- Tejpa utan spänning och drag
- Stryk fast ordentligt



**Så här ser det ut:**

- Ångbroms ansluten till ej putsad mur eller betong

**Anmärkning:**

- Om Fentrim 20 50/85 monteras på en **oputsad** mur, skall det putsas över för att bilda det lufttäta skiktet
- Den bredd som tejpas över av Fentrim av det underlag som skall putsas får uppgå till max. 60 mm. Hållzonen på Fentrim kan dras bort vid behov

