



## Mur : construction bois

# Extérieur étanche au vent et à la pluie

### Traversée de l'écran de façade en cas de façades fermées



- Couper Wigluv 20/40 à la longueur voulue : ajouter 4 cm de chaque côté
- Retirer la bande de séparation mince et coller dans l'angle
- Retirer la bande de séparation large et appliquer en frottant énergiquement
- Inciser l'angle à 45°



- Replier
- Appliquer en frottant
- Répéter de chaque côté de la traversée



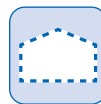
### Voici le résultat :

- Traversée collée et étanche au vent avec Wigluv 20/40

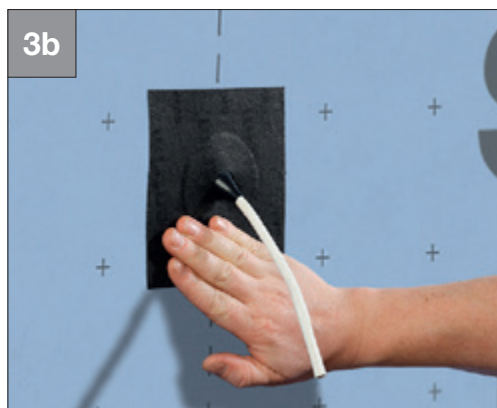


Wigluv® 20/40

P. 141



### Traversée ronde



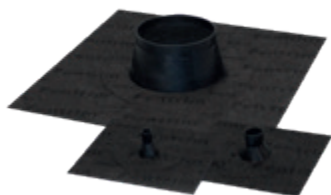
- Coller la manchette Fentrim black au niveau de la traversée
- Étapes d'application analogues à p. 85

### En cas de façade ouverte



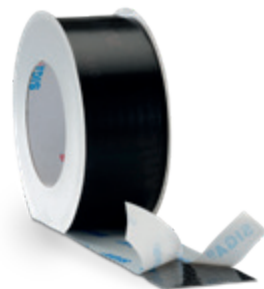
#### Voici le résultat :

- Traversée d'une façade ouverte, collée et étanche au vent avec Wigluv black 20/40
- Adapté aux façades avec ouvertures de joints  $\leq 50$  mm et 40% max. de la surface totale



**Fentrim**® Manchette black

P. 155



**Wigluv**® black 20/40

P. 143