

### Aurutõkke paigaldamine puistevilla puhul



- Valmista sarikate alaküljed kaitseks villa kontrollimatu laialivalgumise eest ette, kasutades teipi Twinet 20
- **Tähelepanu!** Twinet 20 ei ole mõeldud püsivalt kandma soojustusmaterjali raskust



- Paigalda aurutõkke kirjadega enda poole, **hõõru tugevalt vastu Twinet 20 teipi**
- Joonda paanid paigaldusmärkide järgi



### 3 risti kandekonstruktsiooniga

või



### 4 paralleelselt kandekonstruktsiooniga

- **Enne soojustusmaterjali paigaldamist**  
Paigalda distantsliistud (toetab soojustusmaterjali raskust)
- Kandekonstruktsiooniga risti paigaldamise korral joondage kinnituslatt aurutõkke ülekatte keskel



## Katus

# Õhutihedus hoone siseküljel



- Lõika ava
- Paigalda puistesoojustus
- Taga õhu väljapääs

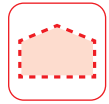


- Sulge sisestusauk teibiga Sicrall 170

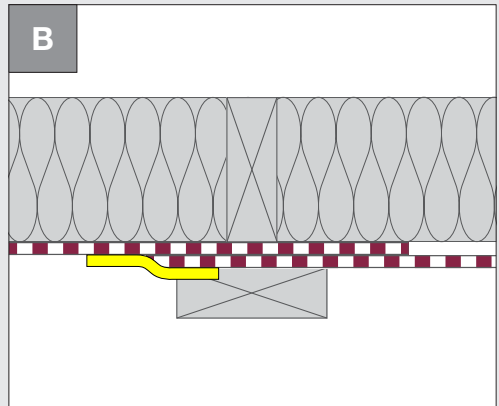


- Lõpuks paigalda siseviimistluskiht (kaitseb mehaaniliste vigastuste ja UV-kiirguse eest)

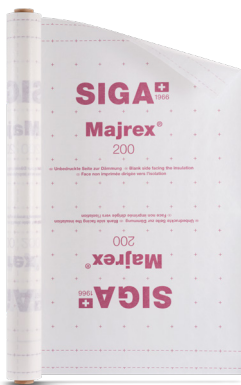
- Lisainformatsiooni puistevilla paigaldamise kohta leiad aadressilt [www.siga.swiss](http://www.siga.swiss) või meie paigaldaja kaustast
- Tehnilistes küsimustes pöördu oma SIGA kontaktisiku poole
- Paigalda soojustusmaterjal alati materjalitootja juhiste kohaselt
- Klambritega aurutõkke kinnitamise korral: klambrite vahe  $\leq 10-15$  cm
- Majrex 200 ja Majpell 5 sobivad kõi-kide puistevilla tüüpide puhul



### Nipid ja näpunäited



- Soovitame (nt lamekatustele, lai sarikavahe või paksu ja raske soojustuskihi puhul) paigaldada aurutõkke paralleelselt sarikatega, liimitavad liited teha sarikate kohale ning paigaldada pikilatted



**Majrex® 200**

Lk 115



**Majpell® 5**

Lk 116



**Siccral® 170**

Lk 119