



Dach

Aussen luftdicht

Montage Dampfbremse bei Aufsparrendämmung



- Majpell 35 SOB mit Schriftzug dem Verarbeiter zugewandt verlegen
- Bahn mit Tacker oberhalb der Klebnaht fixieren



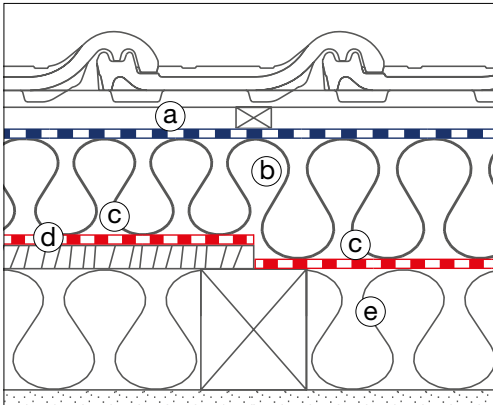
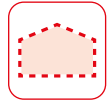
- Zweite Bahn verlegen
- Bahnen an Verlegehilfe ausrichten



- Beide Trennstreifen abziehen
- Überlappung zug- und faltenfrei verkleben
- Verklebung im Bereich Press-Zone kräftig anreiben



- Majpell 35 SOB mit Aufsparrendämmung (Holzweichfaser-, Mineralfaser-, PUR/PIR-Dämmung, etc.)



- (a) Majcoat 200 & Majcoat 200 SOB
Majcoat 250 SOB / Majcoat 350
- (b) Überdämmung \geq Wärmedämmung
Gefach
- (c) Majpell 35 SOB
- (d) Holzschalung
- (e) Wärmedämmung Gefach

Beispiel:

Überdämmung: PUR, 10 cm/ $\lambda=0.024$ W/mK

Gefach: Mineralwolle, 14 cm/ $\lambda=0.040$ W/mK

$R_{\text{Überdämmung}} =$

$0.1 \text{ m} / 0.024 \text{ W/mK} = 4.17 \text{ m}^2 \text{ K/W} > 3.5 \text{ m}^2 \text{ K/W}$

$R_{\text{Gefach}} =$

$0.14 \text{ m} / 0.040 \text{ W/mK} = 3.5 \text{ m}^2 \text{ K/W}$



Majpell® 35 SOB

S. 125



Wigluv® 60

S. 136