



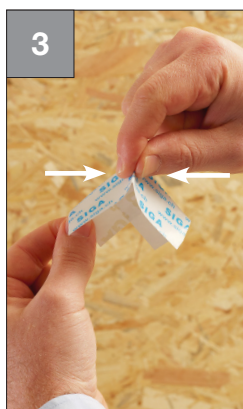
Stěna: konstrukce ze dřeva

Uvnitř vzduchotěsná

Vnitřní a vnější roh



- Rozevřete kousek pásky Corvum
- **Stranu bez separačního proužku** uprostřed nařízněte
- Přelože na 90° úhel
- Splete



- Roh zcela přesně zalomte
- Přechínající separační proužek ohněte



- Roh pásky Corvum nalepte a dobře vyhladte
- Nejprve zopakujte v každém vnitřním rohu



- Poté vnitřní rohy spojte:
- Corvum zcela přesně umístěte do rohu a nejprve nalepte stranu bez separačního proužku a dobře ji vyhladte
- Odstraňte separační proužek a vyhladte



Tipy & triky



Separáčn  prou ek pou ijte pro snadn  a rychl  zpracov n :

- Nejprve ohn te za atek separa n ho, kdy je uchopiteln  a d  se pozd ji rychle odstranit
- Pot  zcela p esn  nalepte Corvum



Corvum® 30/30

Str. 132



Stěna: konstrukce ze dřeva **Uvnitř vzduchotěsná**

Napojení stěny dřevostavby - interiér - vnitřní roh



- Corvum nalepte ohybem podél vnější hrany na stěnu, aniž by páska vystupovala
- Z obou stran přidejte ca. 3 cm, odřízněte



- Separáčn  prou ek odstra te
- Rozev rete

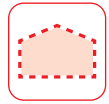


- Roh na r znete ca. rozp len m  hlu navenek
- **Nevkl dejte zcela do rohu!**



- Um st te kolem vn j  ho rohu
- Vyhlad te

Stěna: konstrukce ze dřeva *Uvnitř vzduchotěsná*



- Na každé straně zopakujte



- Krátký kousek pásky Corvum umístěte zcela přesně do rohu
- Separální proužek odstraňte
- Vyhladte
- Na každé straně zopakujte



Po dokončení:

- Vnější roh trvale vzduchotěsně zalepený páskou Corvum 30/30



Corvum® 30/30

Str. 132