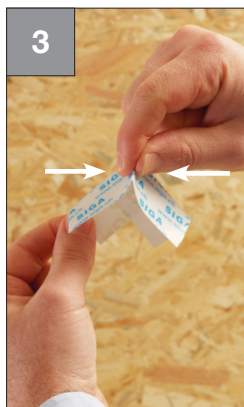




Stena: Drevená konštrukcia

Tvorba vzduchotesnosti

Vnútný a vonkajší roh - vnútorný roh



- Rozviňte krátky kúsok produktu Corvum
- **Stranu bez oddeľovacieho pásika** zarežte v strede
- Preložte v 90° uhle
- Zlepte spolu

- Roh preložte aby presne lícoval
- Oddeľovací pásik zahnite späť



- Zalepte roh produktu Corvum a dobre pošúchajte
- Najprv to zopakujte v každom vnútornom rohu

- Potom vnútorné rohy spojte:
- Corvum priložte tak, aby presne lícoval v rohu a nalepte najprv stranu bez oddeľovacieho pásika a dobre pošúchajte
- Oddeľovací pásik odstráňte a pošúchajte



Tipy a triky



Oddeľovací pásik využijete pre jednoduché a rýchle spracovanie:

- Najprv trochu odlepte prehnite začiatok oddeľovacieho pásiku späť, tak bude pripravený a možno ho neskôr rýchlo odstrániť
- Potom presne nalepte produkt Corvum





Stena: Drevená konštrukcia

Tvorba vzduchotesnosti

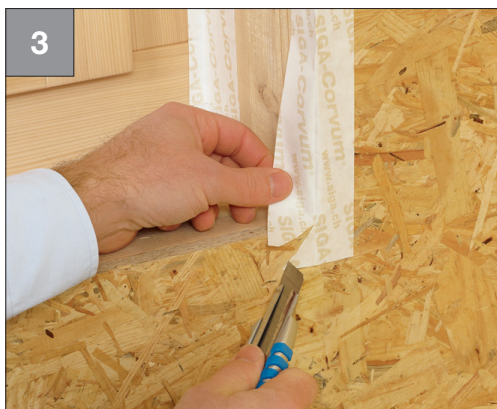
Napojenie steny masívnej konštrukcie - vonkajší roh



- Corvum nalepte s preložením tak, aby lícoval, pozdĺž vonkajšej hrany na stenu
- Pridajte na oboch stranách cca. 3 cm, odrežte



- Odstráňte oddeľovací pásik
- Rozviňte



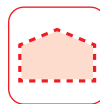
- Roh zarežte smerom von tak, aby bol uhol cca. polovičný
- **Nepriložte úplne do rohu!**



- Položte okolo vonkajšieho rohu
- Pošúchajte

Stena: Drevená konštrukcia

Tvorba vzduchotesnosti



- Zopakujte na každej strane



- Vložte krátky kúsok produktu Corvum do rohu tak, aby lícoval
- Odstráňte oddeľovací pásik
- Pritlačte
- Zopakujte na každej strane



Takto to vyzerá:

- Vonkajší roh trvalo vzduchotesne zalepený pomocou produktu Corvum 30/30



Corvum® 30/30

Str. 132