



## Wand: Massivbau *Innen luftdicht*

### Fenster an Massivbauwand – Tipps und Tricks



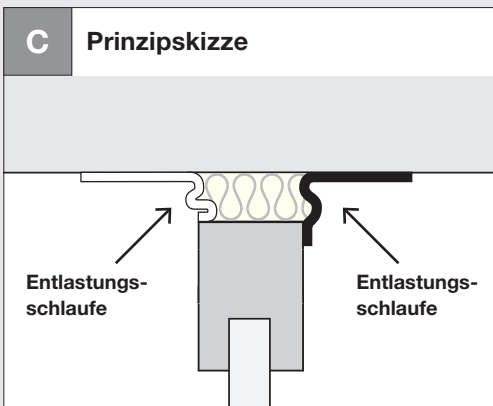
A

- Alle zu verklebenden Untergründe reinigen, um eine hohe Klebkraft sicherzustellen



B

- Zuerst Anfang des überstehenden Trennstreifens zurückfalten, so ist er griffbereit und kann später schnell entfernt werden
- Dann Fenster einbauen



C

Prinzipskizze

Entlastungsschleufe

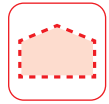
Entlastungsschleufe

- Spannungs- und zugfrei verkleben



D

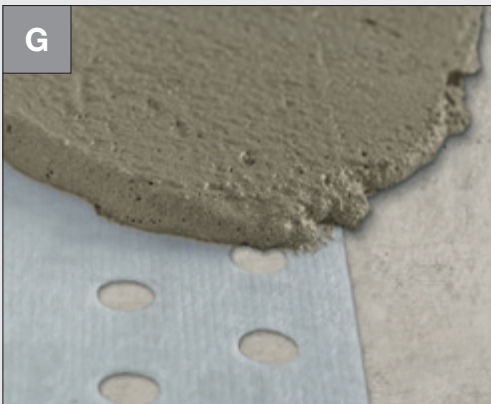
- Für noch mehr Sicherheit alle Verklebungen mit Anpressrolle gut anreiben



- Anschlussfuge hohlraumfrei ausdämmen



- Schnittstellen ca. 5 cm überlappen



**Wenn Fentrim überputzt wird:**

- Nicht mehr als 50% und max. 60 mm der Laibungstiefe verkleben. Lochzone von Fentrim darf abgezogen werden



**Leckagen, Spalten, Durchdringungen:**

- Abdichten mit dem sicheren Hochleistungs-Dichtstoff Meltell



## Wand: Massivbau *Innen luftdicht*

### Schürze vorbereiten – ohne Fensterbank-Anschlussprofil

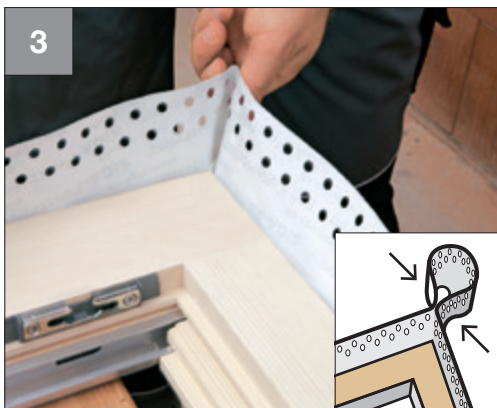


#### Ausgangssituation:

- Bereitgelegter Blendrahmen



- **Seitlich** mittig beginnend an Blendrahmen kleben
- Gut anreiben



#### Eckausbildung:

- Schlaufe bilden: 1,5-mal Fugenbreite
- Gut zusammenreiben bzw. -kleben



- Auf allen Seiten wiederholen
- Gut anreiben



**Überlappungsbildung:**

- Ca. 5 cm überstehen lassen
- Abschneiden



**Überlappungsbildung:**

- Ca. 5 cm überstehen lassen



- Überstehenden Trennstreifen zurückfalten
- Ausrichten und fixieren



**Nach Vorbereitung der Schürze für innen mit Fentrim 20:**

- Rahmen drehen
- Schürze für aussen vorbereiten mit Fentrim 2 oder Fentrim IS 2



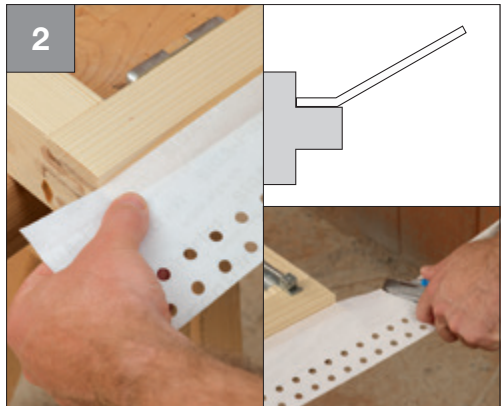
## Wand: Massivbau *Innen luftdicht*

### Schürze vorbereiten – bei Fensterbank-Anschlussprofil



#### Ausgangssituation:

- Bereitgelegter Blendrahmen

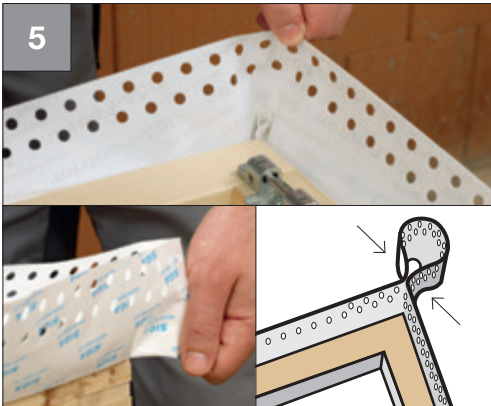
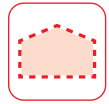


- **Unten** auf Fensterbank-Anschlussprofil kleben
- Beidseitig um Fugenbreite zzgl. ca. 6 cm überstehen lassen
- Gut anreiben



- Seitlich an Blendrahmen kleben
- Unten ca. um Fugenbreite überstehen lassen
- Gut anreiben





## Eckausbildung oben:

- Schlaufe bilden: 1,5-mal Fugenbreite
- Gut zusammenreiben bzw. -kleben
- Auf der anderen Seite wiederholen



- An allen Seiten an Blendrahmen kleben
- Gut anreiben
- Unten um Fugenbreite überstehen lassen
- Abschneiden



## Eckausbildung unten:

- Bis zur Faltung rechtwinklig einschneiden
- Umlegen
- Gut anreiben
- Auf der anderen Seite wiederholen



## Nach Vorbereitung der Schürze für innen mit Fentrim 20:

- Rahmen drehen
- Schürze für aussen vorbereiten mit Fentrim 2 oder Fentrim IS 2



## Wand: Massivbau *Innen luftdicht*

### Schürze an Mauerwerk anschliessen



#### Ausgangssituation:

- Eingebautes Fenster mit vorgefertigter Schürze



- Überstehenden Trennstreifen schrittweise entfernen
- Ausrichten und spannungsfrei fixieren
- Zweiten Trennstreifen entfernen
- Gut anreiben



#### Eckausbildung unten:

- Seitlich an Laibung kleben
- Wanne bilden
- Auf der anderen Seite wiederholen



- Spannungsfrei anschliessen
- Unten auf Wanne kleben
- Gut anreiben



**Eckausbildung oben:**

- Schlaufe spannungsfrei in Ecke kleben
- Gut anreiben
- Auf der anderen Seite wiederholen



**So sieht's aus:**

- Vorgefertigte Schürze an Mauerwerk angeschlossen

**Anschluss überputzt:**

**Anschluss überdeckt:**



**Fentrim® 20**

S. 160

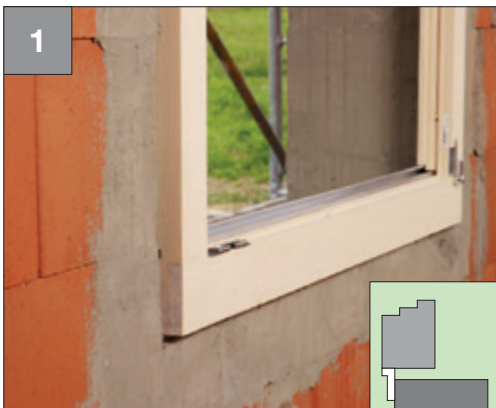
**Fentrim® IS 20**

S. 162



## Wand: Massivbau *Innen luftdicht*

### Anschluss bei innen vorstehendem Fenster



#### Ausgangssituation:

- Eingebautes Fenster ohne vorgefertigte Schürze



- Mit schmalen Schenkel unten an Blendrahmen kleben
- Beidseitig um Bandbreite überstehen lassen
- Gut anreiben



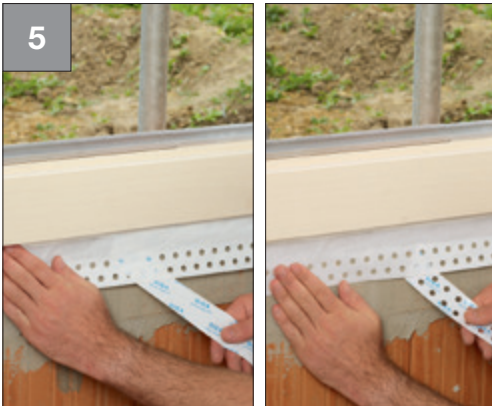
#### Eckausbildung:

- Schmalen Schenkel bis zur Faltung im 45°-Winkel einschneiden



- Umlegen
- Gut anreiben
- Auf allen Seiten wiederholen

## Wand: Massivbau *Innen luftdicht*



- Überstehenden Trennstreifen entfernen
- Ausrichten und spannungsfrei fixieren
- Zweiten Trennstreifen entfernen
- Gut anreiben
- Auf allen Seiten wiederholen



### So sieht's aus:

- Fenster innen angeschlossen

### Anschluss überputzt:

### Anschluss überdeckt:



**Fentrim® 20**

S. 160

**Fentrim® IS 20**

S. 162