

## Vägg: Massiv konstruktion *Insidan lufttät*

### Fönster i massiv vägg - tips för enklare montage



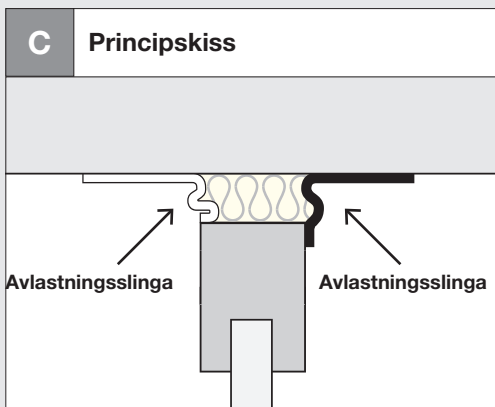
A

- Rengör alla underlag som skall tejpas för att säkerställa en hög vidhäftning



B

- Vik först tillbaka det ohålade skyddspappret. På så sätt är det åtkomligt och kan senare enkelt tas bort.
- Montera sedan in fönstret



C

Principskiss

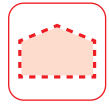
- Tejpa utan spänning och drag



D

- För ännu bättre säkerhet pressas alla limytor fast väl med roller

## Vägg: Massiv konstruktion *Insidan lufttät*



- Isolera hela drevmånen utan fickor



- Överlappa ca. 5 cm



### När Fentrim ska putsas in:

- Tejpa inte mer än 50 % och max. 60 mm av smygdjupet. Hållzonen på Fentrim kan dras bort



### Läckor, sprickor, penetrationer:

- Tätning med det säkra, högpresterande tätningsmedlet Meltell



## Vägg: Massiv konstruktion *Insidan lufttät*

### Förbereda kjol utan anslutningsprofil

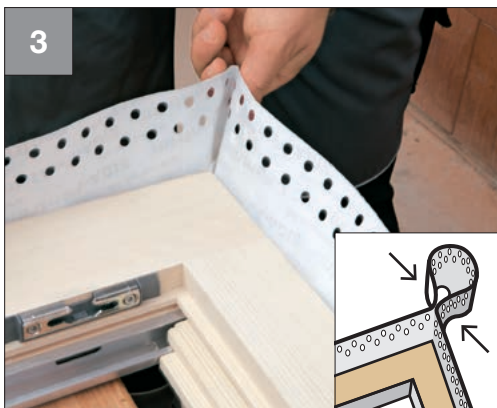


#### Utgångsläge

- Karm förberedd för montage



- Börja tejpa centrerat på fönsterkarmen
- Stryk fast ordentligt



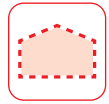
#### Hörnbildning:

- Bilda en ögla: 1,5 x fogbredd
- Tryck ihop ordentligt

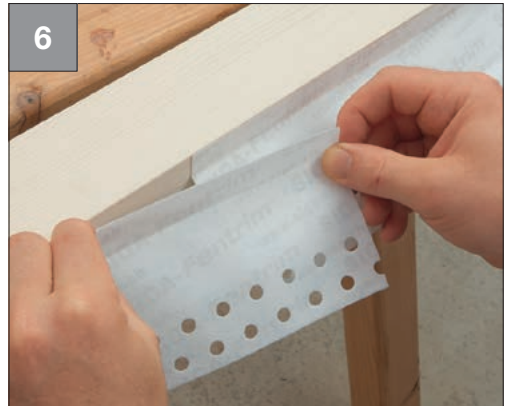


- Upprepa på alla sidor
- Stryk fast ordentligt

## Vägg: Massiv konstruktion *Insidan lufttät*

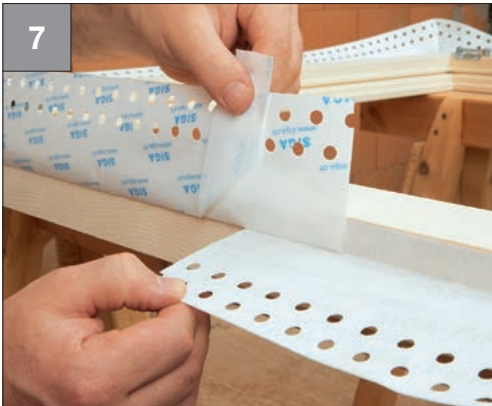


- Skär av tejpens med ca 5 cm tillgodo



### Överlappning

- Överlappa ca 5 cm



- Vik tillbaka den ohålade skydspappen
- Justera och fixera



### Så här ser det ut:

- Förberedd kjol



## Vägg: Massiv konstruktion *Insidan lufttät*

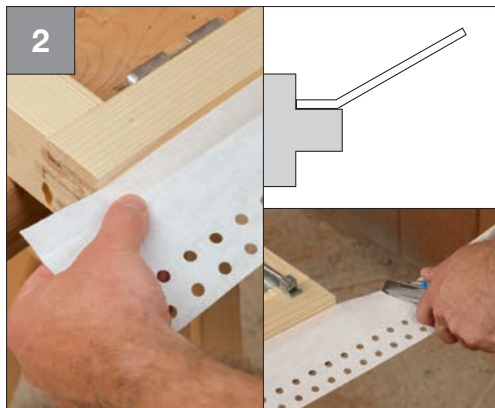
### Förbereda kjol med anslutningsprofil



1

#### Utgångssituation

- Karm som ligger beredd



2

- Tejpa nedtill på fönsterbänkens anslutningsprofil
- Låt sticka ut på båda sidor med fogbredden + ca 6 cm
- Stryk fast ordentligt



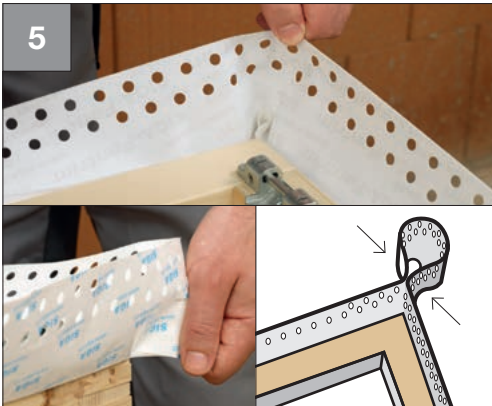
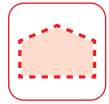
3

- Tejpa karmens sida
- Låt sticka ut ca. en fogbredd nedtill
- Stryk fast ordentligt



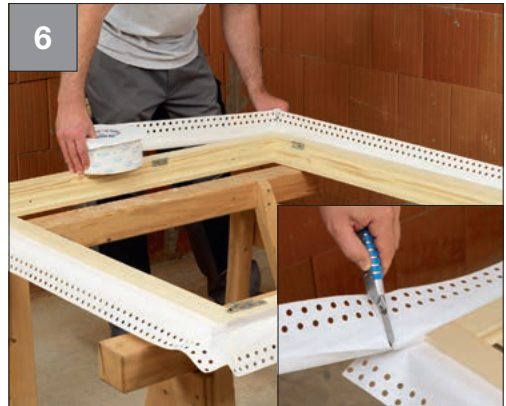
4

## Vägg: Massiv konstruktion *Insidan lufttät*



### Hörnbildning uppe:

- Bilda en ögla: 1,5 x fogbredd
- Tryck ihop ordentligt
- Upprepa på den andra sidan



- Tejpa karmens alla sidor
- Stryk fast ordentligt
- Låt sticka ut en fogbredd nedtill
- Skär av



### Hörnbildning nere:

- Skär in rätvinkligt
- Vik ner
- Stryk fast ordentligt
- Upprepa på andra sidan



- Vrid ramen
- Förbered kjolen för utsidan



## Vägg: Massiv konstruktion *Insidan lufttät*

### Ansluta kjol till murverk



#### Utgångssituation

- Fönster med förberedd kjol



- Dra stegvis bort det ohålade skyddspappret
- Justera och fixera spänningsfritt
- Dra sedan bort det hålade skyddspappret
- Stryk fast ordentligt

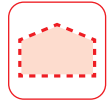


#### Hörnbildning nere:

- Tejpa upp på sidan i fönstersmygen
- Vik enligt bilden
- Upprepa på andra sidan



- Anslut spänningsfritt
- Tejpa över det du vikt nedtill
- Stryk fast ordentligt



**Hörntätning uppe:**

- Tejpa öglan späningsfritt i hörnet
- Stryk fast ordentligt
- Upprepa på den andra sidan



**Så här ser det ut:**

- Förberedd kjol ansluten till murverk

**Anslutning överputsad:**

**Anslutning övertäckt:**



**Fentrim**® 20

S. 140

**Fentrim**® IS 20

S. 142