



Extérieur étanche au vent et à la pluie

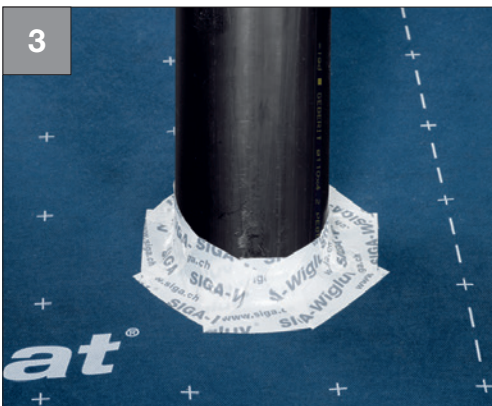
Traversées d'écrans de sous-couverture



- Rapprocher l'écran en l'ajustant à la traversée ronde
- **Attention : commencer le collage au point le plus bas !**
Cela offre une meilleure protection contre la pénétration d'eau



- Coller la bande Wigluv de moitié sur la traversée ronde et sur l'écran, puis bien l'appliquer en frottant
- Disposer les éléments suivants se chevauchant comme des écailles



Voici le résultat :

- Traversée ronde collée par chevauchement comme des écailles et étanche au vent avec Wigluv 60
- L'eau s'écoule en toute sécurité



Wigluv® 60

P. 134