

Garų izoliacinio sluoksnio įrengimas, kai šiltinama įpurškiamąja šilumine izoliacija



- Paruoškite gegnių apatinę pusę naudodami Twinet 20, kad būtų išvengta nekontroliuojamo gretimų ertmių užpildymo.
- **Dėmesio:** Twinet 20 nėra šiluminės izoliacijos svorį laikanti medžiaga.



- Įrengdami garų izoliacinį sluoksnį (užrašais į save) **tvirtai prispauskite prie Twinet 20.**
- Membranos turi būti perdengiamos maždaug 10 cm.



- **Prieš įpurškdami izoliacinę medžiagą:** Sumontuokite lentjuostas (tam, kad išlaikytų izoliacinės medžiagos svorį).
- Montuojant skersai karkaso, antgegnės turi būti sulygiuotos centre ant garų izoliacijos juostų užlaidų.



Stogas

Garų izoliacinis sluoksnis viduje



- Atlikite žvaigždės pjūvį.
- Įpurškite izoliacinės medžiagos.
- Prie užsandarintų gegnių padarykite oro išleidimo angą.

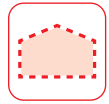
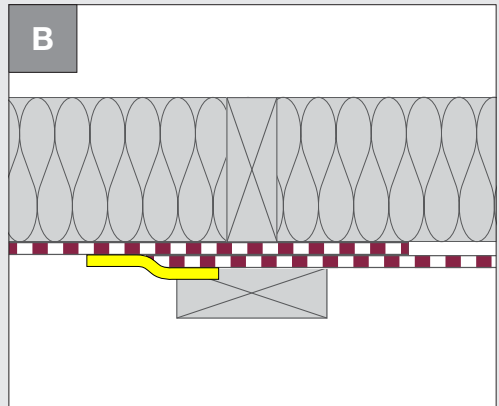


- Užklijuokite įpurškimo angą naudodami Sicrall 170.

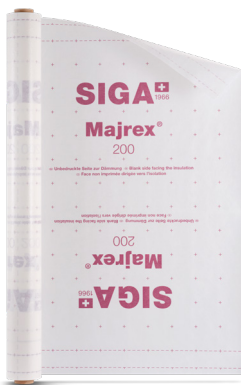


- Galiausiai įrenkite vidaus apdailą (apsaugo nuo mechaninio poveikio ir UV).

- Daugiau informacijos apie įpurškiamąją šiluminę izoliaciją rasite adresu www.siga.swiss arba mūsų vartotojams skirtame aplanke.
- Jei turite techninio pobūdžio klausimų, kreipkitės į savo SIGA kontaktinį asmenį.
- Įpurškiamosios šiluminės izoliacijos medžiagą visada naudokite pagal gamintojo nurodymus.
- Garų izoliacinio sluoksnio montavimas naudojant kabes: Tvirtinimo atstumas $\leq 10-15$ cm.
- Majrex 200 ir Majpell 5 gali būti naudojamos su visų tipų įpurškiamosiomis šiluminės izoliacijos medžiagomis.

**Patarimai ir gudrybės**

- Rekomenduojame (pvz., esant plokštiems stogams, platiems tarpams tarp sijų ar itin dideliam izoliacinės medžiagos svoriui) įrengti membraną gegnių kryptimi, užsandarinti gegnių sritį ir išilgai sumontuoti lentjuostas.

**Majrex®200**

P. 107

Majpell®5

P. 108

Sicrall®170

P. 111